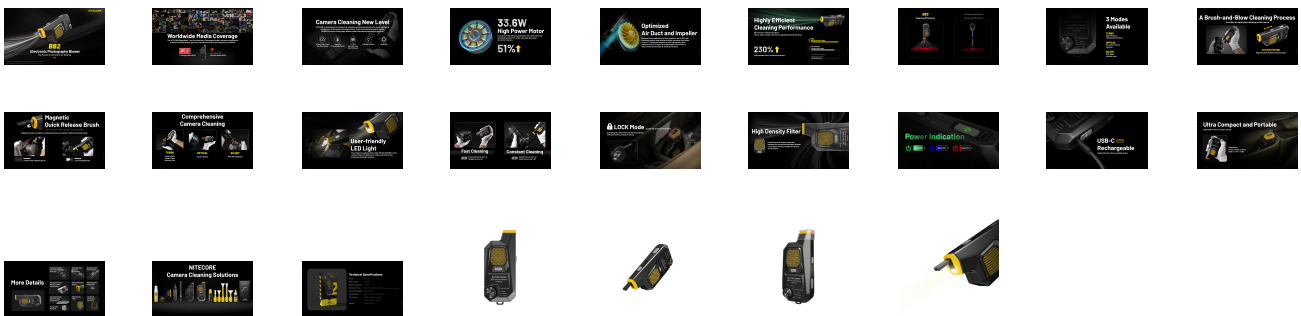




BLOWER BABY 2, ΦΥΣΗΤΗΡΑΣ NITECORE

€84.60

[Αγορά](#)



Περιγραφή

01. Ηλεκτρονικός Φυσητήρας εξελιγμένος για τον καθαρισμό του φωτογραφικού και κινηματογραφικού εξοπλισμού.

Ο Πρωτοπόρος στους Ηλεκτρονικούς Φυσητήρες

02. Παγκόσμια κάλυψη από τα μέσα μαζικής ενημέρωσης

Το Nitecore BlowerBaby™ ο πρώτος μας ηλεκτρονικός φυσητήρας για φωτογραφικό εξοπλισμό, έχει αναγνωριστεί από βραβεία σχεδίασης υψηλού κύρους, κερδίζοντας την εμπιστοσύνη

στις μέσες στις κοινότητες των φωτογράφων.

03. Νέο επίπεδο στον καθαρισμό των καμερών.

Η Nitecore είναι αφοσιωμένη στο να παρέχει περισσότερα καινοτόμα και πρακτικά προϊόντα στους τελικούς χρήστες, οδηγώντας τις εξελίξεις στην παραγωγή ειδών καθαρισμού για φωτογραφικό εξοπλισμό.

Μέγιστη Ταχύτητα Αέρα 80km/h, Αποσπώμενο Μαγνητικό Βουρτσάκι, Πίεση Αέρα για Καθαρισμό Σκόνης 2,7kpa, Λειτουργία Φωτισμού, Περιστροφικός Διακόπτης Επιλογών.

04. Μοτέρ υψηλής απόδοσης 33,6W

Σε σύγκριση με την παλαιότερη έκδοση, η ισχύς του μοτέρ έχει αυξηθεί κατά 51%, έτσι ώστε πολύ εύκολα να μπορεί να καθαριστεί η σκόνη από τους φακούς.

05. Διαθέτει ενσωματωμένη επαναφορτιζόμενη μπαταρία Li-ion 7,2Wh.

Βελτιωμένη χωρητικότητα κατά 30% σε σύγκριση με το προηγούμενο μοντέλο. Με μία πλήρη φόρτιση μπορεί να χρησιμοποιηθεί η συσκευή περίπου για 210 καθαρισμούς.

06. Βελτιωμένος αεραγωγός και φτερωτή.

Σχεδιασμένος με την εφαρμογή της δυναμικής των ρευστών, ο αεραγωγός μπορεί να μειώσει αποτελεσματικά την αντίσταση του αέρα βελτιώνοντας παράλληλα την ισχύ του.

Ενσωματωμένη φτερωτή 42mm με 20 υψηλής αντοχής πτερύγια παρέχει συμπαγή και ελαφριά κατασκευή ώστε να μειωθεί ο θόρυβος και να αυξηθεί η αποτελεσματικότητα στο φύσημα του

αέρα

07. Η πίεση του αέρα για την αποβολή της σκόνης φθάνει τα 2,7kPa.

Βελτιωμένη πίεση κατά 80 % σε σχέση με άλλα μοντέλα.

– Κοινός χειροκίνητος φυσητήρας 1,5 kPa

– Nitecore BlowerBaby™ 1 kPa

08. Εξαιρετικά αποδοτική επίδοση καθαρισμού.

Ισχυρό φύσημα αέρα με ταχύτητα 80Km/h , ικανό να καθαρίσει και μεγάλες επιφάνειες με βελτιωμένη απόδοση καθαρισμού.

Βελτιωμένη απόδοση καθαρισμού κατά 230% σε σχέση με τους κοινούς φυσητήρες.

– Ταχύτητα αέρα του BB280 km/h

– Ταχύτητα αέρα του BlowerBaby™ 70 km/h

– Χειροκίνητος κοινός φυσητήρας 35 km/h

09. Βελτιωμένη απόδοση καθαρισμού ακόμα και σε μεγάλες επιφάνειες σε σχέση με τους κοινούς φυσητήρες.

010. Διαθέτει τρεις επιλέξιμες λειτουργίες καθαρισμού.

– TURBO : Εξαιρετικά αποδοτική επίδοση καθαρισμού.

– OPTICAL: Για τον καθαρισμό των αισθητήρων των φωτογραφικών μηχανών.

– SILENT: Λειτουργία με τον ελάχιστο θόρυβο 55dB

011. Διαδικασία καθαρισμού Βούρτσισμα – Φύσημα

Παρέχει βελτιωμένη απόδοση καθαρισμού

– Με σχεδίαση που κρύβεται και εμφανίζεται το βουρτσάκι

012. Μαγνητικό, γρήγορα αποσπώμενο βουρτσάκι .

Επιτρέπει την γρήγορη εναλλαγή σε βουρτσάκια ανάλογα με την επιφάνεια που πρόκειται να καθαριστεί.

– Στη συσκευασία περιλαμβάνεται βουρτσάκι για τον καθαρισμό του σώματος (μαύρο βουρτσάκι).

– Ως προαιρετικά (δεν περιλαμβάνονται στη συσκευασία) υπάρχουν βουρτσάκια για τον καθαρισμό των φακών (λευκό βουρτσάκι).

013. Περιεκτικός καθαρισμός φωτογραφικών μηχανών

– Με την λειτουργία TURBO γίνεται ο καθαρισμός του σώματος

– Με την λειτουργία OPTICAL του αισθητήρα

– Με την λειτουργία SILENT γίνεται γενικός καθαρισμός με τον χαμηλότερο θόρυβο.

014. Φιλικό προς τον χρήστη φωτιστικό LED

Η συσκευή είναι εφοδιασμένη με ένα υψηλού CRI φωτιστικό LED (CRI>90) που μπορεί να ενεργοποιηθεί στο σκοτάδι και να καθαριστούν περιοχές που είναι δύσκολο να φανούν , έτσι

ώστε να επιτυγχάνεται πάντα ένας λεπτομερής καθαρισμός.

015. Διαθέτει δύο επιλογές για τον καθαρισμό των συσκευών.

- ΓΡΗΓΟΡΟΣ καθαρισμός: Πιέστε και κρατήστε πατημένο το κομβίο ενεργοποίησης για να ξεκινήσει ο καθαρισμός. Απελευθερώστε το κομβίο ενεργοποίησης για τον τερματισμό.
- ΣΥΝΕΧΟΜΕΝΟΣ καθαρισμός: Πιέστε δύο φορές το κομβίο ενεργοποίησης για να ξεκινήσει ο καθαρισμός. Πιέστε σύντομα το κομβίο ενεργοποίησης για τον τερματισμό.

016. Λειτουργία κλειδώματος . Προστασία από ατυχή ενεργοποίηση κατά την μεταφορά. Ενεργοποιήστε την λειτουργία κλειδώματος για να αποτρέψετε την ατυχή ενεργοποίηση της συσκευής κατά την μεταφορά ή την αποθήκευση.

017. Φίλτρο υψηλής πυκνότητας.

Η εισαγωγή αέρα από πολλές κατευθύνσεις έχει σχεδιαστεί έτσι ώστε να αποτρέπεται δευτερεύουσα βλάβη στην επιφάνεια του φακού, καθιστώντας την συσκευή ικανή να λειτουργήσει σε σε ποικίλα περιβάλλοντα.

018. Φωτεινή ένδειξη της κατάστασης της μπαταρίας.

Κάτω από τον κεντρικό διακόπτη ενεργοποίησης υπάρχει ενδεικτική λυχνία που ανάλογα με τον χρωματισμό της καταδεικνύει την ενέργεια της μπαταρίας.

- Πράσινο χρώμα : Η ενέργεια στην μπαταρία βρίσκεται πάνω από το 50%
- Μπλε χρώμα: Η ενέργεια στην μπαταρία βρίσκεται κάτω από το 50%
- Κόκκινο χρώμα: Η ενέργεια στην μπαταρία βρίσκεται κάτω από το 10%

019. Επαναφόρτιση από θύρα USB-C

Εξαιρετικά αποδοτική λύση μιας και οι θύρες USB-C δεν απαιτούν φορά στην τοποθέτηση του καλωδίου.

020. Πολύ μικρό μέγεθος και φορητό

Το μέγεθος της συσκευής είναι το μικρότερο δυνατό, κάτι που διευκολύνει στην μεταφορά και την αποθήκευση.

Μπορεί να μεταφερθεί στην τσάντα αλλά και στην τσέπη.

Διαστάσεις : 141 mm x 62 mm x 32 mm

021. Περισσότερες λεπτομέρειες

- Ο περιστρεφόμενος επιλογέας λειτουργιών είναι κατασκευασμένος από κράμα αλουμινίου αεροναυπηγικής ποιότητας με την μέθοδο CNC
- Ο συρόμενος διακόπτης που εμφανίζει και αποκρύπτει το βουρτσάκι είναι κατασκευασμένος από ανοξείδωτο ασάλι με αντιολισθητική υφή.
- Ο διακόπτης ενεργοποίησης είναι κατασκευασμένος από ανοξείδωτο ασάλι.
- Το κέλυφος της συσκευής είναι κατασκευασμένο από κράμα αλουμινίου αεροναυπηγικής ποιότητας
- Η μύτη του φουσητήρα είναι επικαλυμμένη με υψηλής ποιότητας υλικό σιλικόνης.
- Ο διακόπτης ασφάλισης του κλείστρου είναι κατασκευασμένος από ανοξείδωτο ασάλι.
- Η οπή για το λουράκι καρπού είναι κατασκευασμένο από κράμα αλουμινίου

αεροναυπηγικής ποιότητας.

- Το φίλτρο είναι υψηλής πυκνότητας.
- Κατασκευή προστατευμένη από την σκόνη και στεγανοποιημένη.
- Διάφανο προστατευτικό κάλυμμα για την σκόνη, στην μύτη της συσκευής.

022. Λύσεις καθαρισμού για τον φωτογραφικό σας εξοπλισμό από την NITECORE

023. Τεχνικά χαρακτηριστικά

- Είσοδος : 5V – 2A
- Ονομαστική τάση: 33,6W
- Χωρητικότητα μπαταρίας: 7,2Wh
- Καθαρισμός περίπου για: Περίπου για 800 φορές (Μέγιστο) (10 δευτερόλεπτα ο κάθε καθαρισμός)
- Ταχύτητα περιστροφής: 30.000 RPM (Στροφές το λεπτό)
- Ταχύτητα αέρα: 80 Km/h
- Διαστάσεις: 141mm x 62mm x 32mm
- Βάρος: 210g

Χαρακτηριστικά

The document was created on: Ιανουάριος 11, 2025