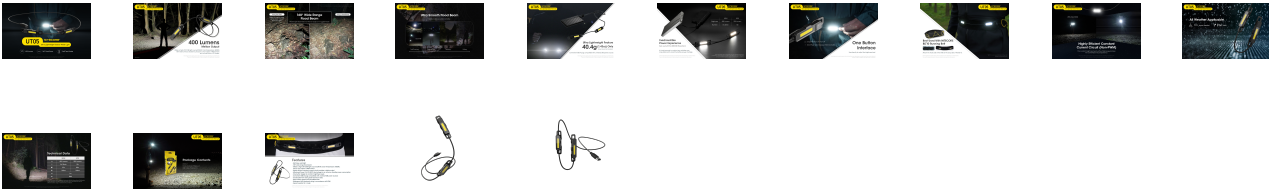


ΦΑΚΟΣ LED NITECORE HEADLAMP UT05, 400 Lumens



€33.79

[Αγορά](#)



Περιγραφή

ΦΑΚΟΣ LED NITECORE HEADLAMP UT05, 400 Lumens

001. Πολύ ελαφρύ φωτιστικό μέσης για εξωτερικές δραστηριότητες.

- Ισχύς φωτισμού που φθάνει τα 400 Lumens !
- Ευρυγώνιος φωτισμός με άνοιγμα 160 μοίρες
- Διαιρούμενος σχεδιασμός με USB

002. 400 Lumens Απαλού φωτισμού

Ενσωματώνει μία πηγή φωτισμού COB υψηλού CRi (CRi>90, θερμότητα χρώματος: 4000K) με ευρύ σώμα που παράγει 400 Lumens και μέγιστη απόσταση 27 μέτρα.

003. Γίνεται σύγκριση ενός χώρου φωτισμένου με το UT05 και με έναν φακό κεφαλής.

Ο απαλότερος φωτισμός υψηλού CRi του UT05 επιτρέπει στον χρήστη να αντιλαμβάνεται καλύτερα το πεδίο εμπρός του.

Είναι ιδανικός φωτισμός για πεδίο με ελαφριά κλήση ή ανώμαλο έδαφος.

004. Πολύ απαλή δέσμη ιδανική για :

- Ανάβαση βουνού
- Κατάβαση βουνού
- Τρέξιμο σε ορεινές διαδρομές
- Τρέξιμο προπόνησης
- Πεζοπορία

005. Είναι εξαιρετικά ελαφρύ, μόλις 40,40g (δεν υπολογίζεται η πηγή ενέργειας)

Βολικό βύσμα USB-A συμβατό με διεθνείς παροχές ρεύματος.

006. Η χρήση του προτείνεται με το Power Bank NB10000 της NITECORE για μία εμπειρία ατελείωτης ενέργειας.

Είναι αρκετό για να καλύψει τις απαιτήσεις σε ενέργεια για μεγάλες αποστάσεις .

Φωτεινότητα

Υψηλή
400 Lumens

Χαμηλή
200 Lumens

007. Η λειτουργία του επιτυγχάνεται με την χρήση ενός κομβίου ώστε κάθε χρήστης να μπορεί εύκολα να ρυθμίσει την ένταση φωτισμού.

- Παρατεταμένο πάτημα: Ενεργοποίηση ή απενεργοποίηση του φωτιστικού.
- Σύντομο πάτημα: Εναλλαγή μεταξύ Υψηλή ή Χαμηλής έντασης φωτισμού.

008. Προτείνεται η χρήση του σε συνδυασμό με την ζώνη τρεξίματος BLT10 της NITECORE. Προσαρμόστε τον πλάγιο γάμπζο του UT05 με τον πλάγιο βρόγχο του BLT10.

009. Το υψηλής απόδοσης κύκλωμα σταθερού ρεύματος προσφέρει σταθερό φωτισμό χωρίς αναβοσβήματα που εξασφαλίζει μία άνετη οπτική εμπειρία.

010. Μπορεί να χρησιμοποιηθεί σε όλες τις καιρικές συνθήκες

- Βαθμολογία αδιαβροχότητας IP66
- Ανθεκτικό σε πτώσεις έως και από 1 μέτρο.

011. Πίνακας τεχνικών δεδομένων

Προσοχή, τα δεδομένα που αναφέρονται στον πίνακα, έχουν μετρηθεί με την χρήση ενός Power Bank NB10000 της NITECORE (10000mAh) σε συνθήκες εργαστηρίου. Τα δεδομένα μπορεί να διαφέρουν σε πραγματικές συνθήκες εξαιτίας της χρήσης διαφορετικής πηγής ενέργειας ή των περιβαλλοντικών συνθηκών.

012. Περιεχόμενα συσκευασίας

- UT05 x 1 τεμάχιο
- Τέσσερις ιμάντες πρόσδεσης με σύστημα αγκύρωσης τύπου βέλκρο
- Ένα συνδετικό καλώδιο USB

013. Γενικά χαρακτηριστικά

- Φωτιστικό μέσης σπαστού τύπου
- Ευρυγώνιος φωτισμός 160 μοιρών
- Ενσωματώνει μία πηγή φωτισμού COB υψηλού CRi (CRi>90, θερμότητα χρώματος: 4000K) με ευρύ σώμα που παράγει 400 Lumens
- Υψηλής απόδοσης κύκλωμα σταθερού ρεύματος προσφέρει σταθερό φωτισμό.
- Εξελιγμένη τεχνολογία διακοπής του ρεύματος (APC) για εξαιρετικά χαμηλή κατανάλωση κατά την διάρκεια αναμονής
- Σχεδιασμός για έλεγχο και λειτουργία με έναν μόνο διακόπτη που ελέγχει 2 επίπεδα φωτεινότητας.
- Βολικό βύσμα USB-A συμβατό με διεθνείς παροχές ρεύματος.
- Κατασκευασμένο από κράμα αλουμινίου αεροναυπηγικής ποιότητας.
- Φινίρισμα σκληρής ανοδίωσης στρατιωτικών προδιαγραφών.
- Αδιάβροχο και ανθεκτικό στην σκόνη σύμφωνα με το πρότυπο IP66
- Ανθεκτικός σε πτώσεις έως και από 1 μέτρο.

Χαρακτηριστικά

ΕΓΓΥΗΣΗ: ΕΓΓΥΗΣΗ ΚΑΤΑΣΚΕΥΑΣΤΗ 60