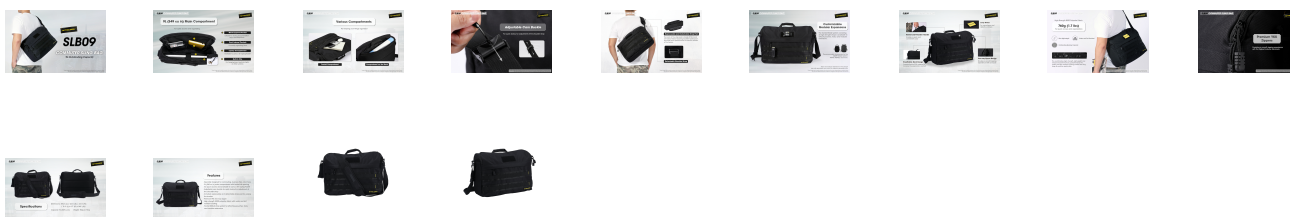




TΣANTAKI NITECORE EDC, SLB09, High Strength 500D Polyester Fabric, 9lt

€61.21

[Αγορά](#)



Περιγραφή

TΣANTAKI NITECORE EDC, SLB09, High Strength 500D Polyester Fabric, 9lt

01. Τσάντα ώμου για μετακινήσεις.
Εξαιρετική χωρητικότητα 9 λίτρων

02. Κεντρικός χώρος αποθήκευσης 9 λίτρων με εύκολη και γρήγορη πρόσβαση και καλή οργάνωση.

– Εσωτερικός αποθηκευτικός χώρος με δικτυωτό ύφασμα και φερμουάρ

Ιδανικός για την αποθήκευση εγγράφων, κλειδιών και ακουστικών

– Δύο εσωτερικές τσέπες για εύκολη οργάνωση των αντικειμένων

– Χώρος για αποθήκευση Laptop

Μπορεί να χωρέσει ένα Laptop ή Tablet 15"

– Ενσωματωμένο κλιπ

Για κρέμασμα κλειδιών, φακών ή άλλων αντικειμένων

03. Ποικιλία από χώρους αποθήκευσης. Για να έχετε τα αντικείμενα σας τακτοποιημένα.

– Εμπρόσθιος χώρος

– Χώρος στο πίσω μέρος

04. Σύστημα γρήγορης μεταβολής του μεγέθους του ιμάντα ώμου.

05. Το πρόσθετο μαξιλαράκι του ιμάντα ώμου είναι μετακινούμενο και μπορεί να αντικατασταθεί.

Το πίσω μέρος του επιθέματος είναι κατασκευασμένο από παχύ και μαλακό ύφασμα που προσφέρει αδιαβροχότητα και αντιολισθητική πρόσφυση

ώστε να ξεπερνούνται οι δυσκολίες του άσχημου καιρού. Επίσης ο ιμάντα ώμου μπορεί να απαγκιστρωθεί από την τσάντα.

06. Δυνατότητα για προσθήκη επεκτάσεων κατά βούληση

Το εμπρόσθιο σύστημα ανάρτησης MOLLE που είναι κατασκευασμένο από πολύ ανθεκτικούς ιμάντες, είναι ικανό να δέχεται μικρά τσαντάκια, εργαλεία και αρθρωτές επεκτάσεις

Προτεινόμενα τσαντάκια και αξεσουάρ για την προσαρμογή στο σύστημα MOLLE του SLB09 είναι:

– NUP10

– NDP20

κ.α.

07. Ποικιλία ευκολιών μεταφοράς και χρήσης

– Ενισχυμένο πολυεστερικό χερούλι, προσφέρει άνετη και γρήγορη μεταφορά.

– Περιοχή για προσκόλληση ετικετών με ύφασμα τύπου βέλκρο.

– Το πίσω μέρος της τσάντας έχει σχεδιαστεί ώστε να αναπνέει. Κατασκευασμένο από υλικά EVA που αυξάνουν την εργονομία και την άνεση.

– Σχεδιασμός διπλού φερμουάρ παρέχει ομαλή λειτουργία χωρίς καθυστέρηση.

08. Κατασκευασμένη από πολύ ισχυρό πολυεστερικό ύφασμα 500D συνολικού βάρους 760 γραμμάρια !

– Πολύ ελαφριά κατασκευή

– Αντοχή στο νερό και την βρωμιά

– Εξαιρετική φέρουσα ικανότητα

Με αυτά τα χαρακτηριστικά μπορεί να χρησιμοποιείται άφοβα σε όλες τις καιρικές συνθήκες.

09. Εξαιρετικής ποιότητας φερμουάρ YKK

Παρέχουν ομαλή λειτουργία με τα υψηλότερα εργοστασιακά πρότυπα.

10. Τεχνικά στοιχεία

– Διαστάσεις: 29cm ύψος x 12cm πάχος x 43cm πλάτος

– Χωρητικότητα: 9 Λίτρα

– Βάρος: 760g

11. Χαρακτηριστικά

– Ειδικά σχεδιασμένα για μετακινήσεις, επαγγελματικά ταξίδια και άλλα ..

– Κεντρικός αποθηκευτικός χώρος 9 λίτρων με πλήρες άνοιγμα από μπροστά.

για γρήγορη πρόσβαση και δυνατότητα μεταφοράς Tablet ή Laptop

– Σύστημα γρήγορης μεταβολής του μεγέθους του ιμάντα ώμου.

– Το πρόσθετο μαξιλαράκι του ιμάντα ώμου είναι μετακινούμενο και μπορεί να αντικατασταθεί.

– Εξαιρετικής ποιότητας φερμουάρ YKK

– Κατασκευασμένη από πολύ ισχυρό πολυεστερικό ύφασμα 500D με αντοχή στο νερό και την βρωμιά.

– εμπρόσθιο σύστημα ανάρτησης MOLLE που είναι κατασκευασμένο από πολύ ανθεκτικούς ιμάντες, είναι ικανό να δέχεται μικρά τσαντάκια, εργαλεία και αρθρωτές επεκτάσεις

Χαρακτηριστικά

The document was created on: Ιανουάριος 11, 2025