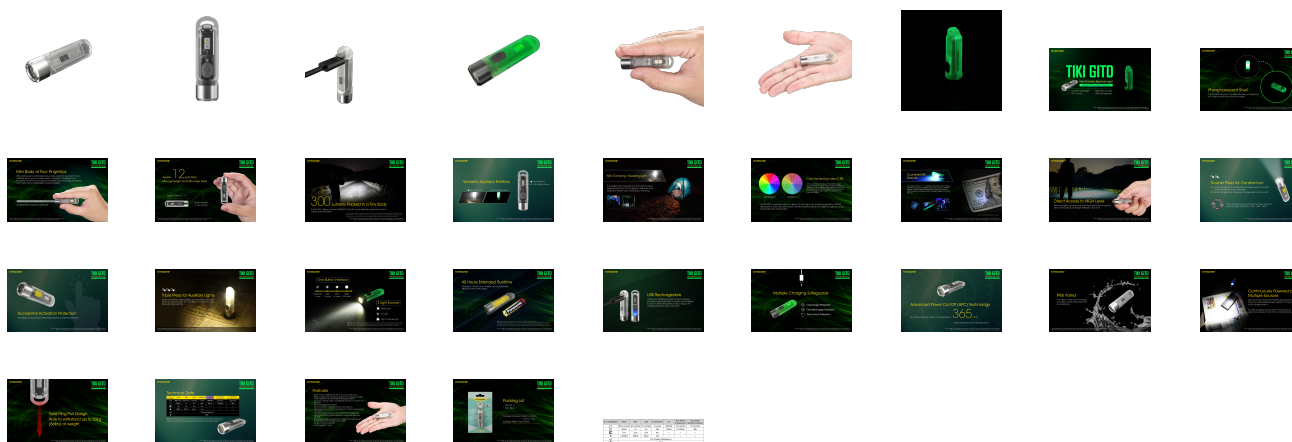




ΦΑΚΟΣ LED NITECORE TIKI GITD, Glow-In-The-Dark, 300 lumens

€25.73

[Αγορά](#)



Περιγραφή

ΦΑΚΟΣ LED NITECORE TIKI GITD, Glow-In-The-Dark, 300 lumens

1. Φακός μπρελόκ με μοντέρνο σχεδιασμό που στην συγκεκριμένη έκδοση Λάμπει στο Σκοτάδι
Ελαφρύς 12g, Πανίσχυρος 300 Lumens, Με Τρεις πηγές φωτισμού, Επαναφορτιζόμενος από θύρα USB
2. Φωσφορίζον κέλυφος.
Ο TIKI GITD θα φωσφορίζει στο σκοτάδι αφού φωτιστεί για ένα δευτερόλεπτο από Υπεριώδες ακτινοβολία (UV) ή από το Ηλιακό φως.
3. Μικρό σώμα ανάμεσα στα δάχτυλά σας.
Με το διάφανο και παγωμένο σώμα, κατασκευασμένο από ανθεκτικό πολυκαρβονικό (PC V0) υλικό που χρησιμοποιείται ευρέως στην αεροναυπηγική βιομηχανία και την βιομηχανία των ηλεκτρονικών, ο TIKI GITD εξασφαλίζει άνετο και σταθερό κράτημα και εξυπηρετεί ως ένα πολύ μικρό και ελαφρύ φουτουριστικό gadget.
4. Πολύ ελαφρύ περίπου 12g και πολύ μικρό μέγεθος δακτύλου μήκος 55mm διάμετρος κεφαλής 14,7mm

5. 300 Lumens “κλεισμένα” σε ένα πολύ μικρό σώμα.

Ο TIKI GITD ενσωματώνει ένα κεντρικό LED OSRAM P8 με έναν ολοκληρωμένο αντανακλαστικό κάτοπτρο ώστε να αποδίδει μία ομοιόμορφη και απαλή δέσμη.

6. Πολυχρηστικοί δευτερεύοντες φωτισμοί

Διαθέτει ένα Λευκό LED υψηλού CRi και ένα υπεριώδες LED (UV) με ισχύ 500mW και μήκος κύματος 365nm

7. Το λευκό βοηθητικό LED υψηλού CRi μπορεί να χρησιμοποιηθεί ως φωτισμός για το διάβασμα ή ως μικρό φωτιστικό για την κατασκήνωση.

Ο φωτισμός υψηλού CRi είναι ικανός να αποκαλύπτει το πραγματικό χρώμα των αντικειμένων και είναι ιδανικός για φωτισμός κοντινών αποστάσεων

8. CRI = Δείκτης απόδοσης χρώματος . Η μέτρηση φωτισμού CRI έχει ένα εύρος από το 0 έως το 100 . Όσο υψηλότερη είναι η μέτρηση τόσο ικανότερος είναι ο φωτισμός να αναδείξει τα φυσικά χρώματα. Ο TIKI GITD ενσωματώνει ένα λευκό βοηθητικό LED υψηλού CRi με βαθμό πάνω από 90 .

9. Το υπεριώδες (UV) δευτερεύον LED έχει την δυνατότητα να προκαλεί φωσφορισμό στα υλικά και μπορεί να χρησιμοποιηθεί ως ανιχνευτής πλαστών χαρτονομισμάτων επίσημων εγγράφων, σε χημικού ελέγχους κ.α.

10. Άμεση πρόσβαση στην πιο ισχυρή ένταση φωτισμού.

Όταν ο φακός είναι απενεργοποιημένος, πιέστε και κρατήστε πατημένο τον διακόπτη ισχύος για να μεταβείτε στην πιο ισχυρή ένταση φωτισμού του κύριου λευκού LED. Απελευθερώστε τον διακόπτη για να τον απενεργοποιήσετε.

11. Διπλό πάτημα για μόνιμη ενεργοποίηση

Ενεργοποίηση: Όταν ο φακός είναι απενεργοποιημένος πιέστε δύο φορές τον διακόπτη ισχύος για να μεταβείτε στην πιο χαμηλή ένταση φωτισμού του κεντρικού λευκού LED.

Απενεργοποίηση: Όταν ο φακός είναι ενεργοποιημένος, πιέστε παρατεταμένα τον διακόπτη ισχύος για να τον απενεργοποιήσετε.

Όταν ο φακός είναι ενεργοποιημένος, σύντομα πατήματα του διακόπτη ισχύος αλλάζουν την ένταση φωτισμού κυκλικά με την ακόλουθη σειρά

Πολύ Χαμηλή > Χαμηλή > Μεσαία > Υψηλή

12. Προστασία από ατυχή ενεργοποίηση

Ο σχεδιασμός για την ενεργοποίηση του φακού με διπλό γρήγορο πάτημα, προστατεύει από ατυχή ενεργοποίηση του φακού όταν π.χ. βρίσκεται μέσα σε τσάντα.

13. Με τριπλό γρήγορο πάτημα του διακόπτη ενεργοποιούνται οι βοηθητικοί φωτισμοί .

Όταν ένας από τους βοηθητικούς φωτισμούς είναι ενεργοποιημένος, πιέζετε σύντομα τον διακόπτη ισχύος για να αλλάξετε βοηθητικό φωτισμό με την ακόλουθη σειρά: UV > Λευκός βοηθητικός φωτισμός σταθερά αναμμένος > Προειδοποιητικό αναβόσβημα λευκού βοηθητικού φωτισμού.

14. Όλες οι λειτουργίες του φακού επιτυγχάνονται από έναν διακόπτη

Πολύ Χαμηλή ένταση 1lumen > Χαμηλή Ένταση 15Lumens > Μεσαία Ένταση 60Lumens > Υψηλή ένταση 300Lumens

Λευκός φωτισμός κεντρικού LED > Υπεριώδες Φωτισμός βοηθητικού LED > Λευκός φωτισμός υψηλού CRi βοηθητικού LED

15. Η ενσωματωμένη επαναφορτιζόμενη μπαταρία ιόντων λιθίου (Li-ion) 130mAh έχει συγκρίσιμη απόδοση με μία αλκαλική μπαταρία μεγέθους AAA
Ο Χρόνος λειτουργίας μπορεί να φθάσει και τις 40 ώρες.

16. Κατά την διάρκεια της επαναφόρτισης, μια μπλε ενδεικτική λυχνία που βρίσκεται κάτω από τον διακόπτη θα είναι μόνιμα αναμμένη για να ενημερώνει τον χρήστη.
Όταν η μπαταρία φορτιστεί πλήρως, η ενδεικτική λυχνία φόρτισης θα σβήσει.

17. Πολλαπλές ασφαλιστικές δικλίδες κατά την φόρτιση
– Προστασία υπερβολικής φόρτισης
– Προστασία υπερβολικής αποφόρτισης
– Προστασία βραχυκυκλώματος

18. Διαθέτει την εξελιγμένη τεχνολογία διακοπής του ρεύματος (APC)
Με αυτήν την τεχνολογία η κατανάλωση ρεύματος κατά την αναμονή είναι μόνο 1μΑ με αποτέλεσμα ο φακός να μπορεί να μείνει σε αναμονή για 365 ημέρες !

19. Το κάλυμμα της θύρας φόρτισης παρέχει εξαιρετική προστασία από το νερό και την σκόνη. Έχει βαθμολογηθεί με IP66

20. Εάν συνδεθεί σε μία σταθερή πηγή ενέργειας μπορεί να μείνει συνεχόμενα αναμμένος.

21. Ο συμπαγής δακτύλιος στο πίσω μέρος είναι πολύ ισχυρός και μπορεί να αντέξει βάρος έως και 30 κιλά.

22. Τεχνικά χαρακτηριστικά

23. Γενικά χαρακτηριστικά

– Ενσωματώνει ένα LED OSRAM P8 με μέγιστη ισχύ 300 Lumens
– Ενσωματώνει ένα βοηθητικό λευκό LED υψηλού CRi (CRI>90 / Θερμοκρασία χρώματος 4500K)

και ένα βοηθητικό υπεριώδες (UV) LED με ισχύ 500mAh με μήκος κύματος 365nm

– Το κεντρικό λευκό LED διαθέτει ένα ανακλαστήρα που παρέχει ομαλό και ομοιόμορφο φωτισμό.

– Ενσωματωμένη επαναφορτιζόμενη μπαταρία Ιόντων λιθίου (li-ion)

– Ενσωματωμένο κύκλωμα φόρτισης μπαταριών ιόντων λιθίου (Li-ion) με θύρα φόρτισης USB

– Εξελιγμένη τεχνολογία διακοπής ρεύματος (APC) για πολύ χαμηλή κατανάλωση κατά την αναμονή.

– Περιβάλλον λειτουργίας σχεδιασμένο για χειρισμό με το ένα χέρι, ελέγχει τα τρία επίπεδα φωτισμού με έναν διακόπτη.

– Η κεφαλή είναι κατασκευασμένη από ανοξείδωτο ατσάλι με εξαιρετική ικανότητα διάχυση της θερμοκρασίας.

– Το σώμα είναι κατασκευασμένο από ανθεκτικά πολυκαρβονικά υλικά PC (V0) και φωσφορίζων κέλυφος που φωτίζει το βράδυ αφού έχει φωτιστεί πριν.

– Είναι βαθμολογημένος με IP 66

– Ανθεκτικός σε πτώσεις έως και από 1 μέτρο ύψος.

Χαρακτηριστικά

ΕΓΓΥΗΣΗ: ΕΓΓΥΗΣΗ ΚΑΤΑΣΚΕΥΑΣΤΗ 24

The document was created on: Ιανουάριος 11, 2025