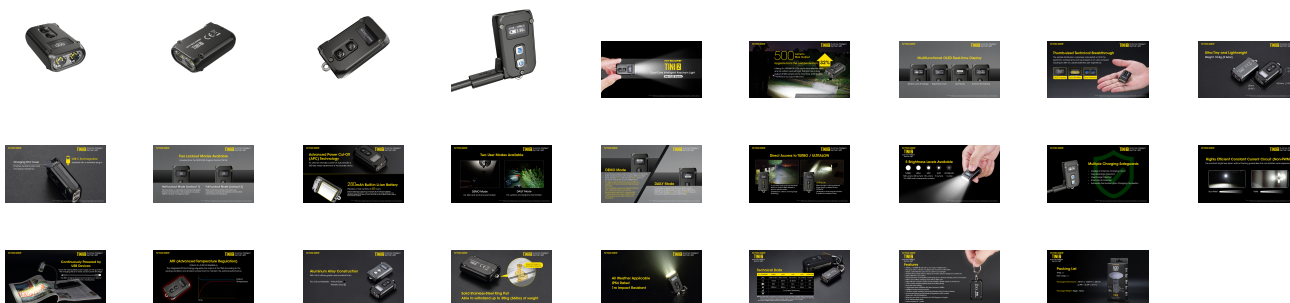




ΦΑΚΟΣ LED NITECORE TINI-2, Grey

€39.44

[Αγορά](#)



Περιγραφή

ΦΑΚΟΣ LED NITECORE TINI-2, Grey

1. Έξυπνος φακός μπρελόκ δύο πυρήνων με οθόνη OLED
2. Η μέγιστη ισχύς φωτισμού του φθάνει τα 500 Lumens , αναβαθμισμένος κατά 32% περισσότερο από το προηγούμενο μοντέλο
Ενσωματώνει 2 LED OSRAM P8 και έναν ολοκληρωμένο ανακλαστήρα για ομοιόμορφο και απαλό φωτισμό. Η μέγιστη απόσταση της δέσμης φθάνει τα 89 μέτρα !
**Το προηγούμενο μοντέλο TINI είχε ισχύ δέσμης που έφθανε τα 380 Lumens*
3. Πολύ-λειτουργική οθόνη OLED που εμφανίζει πληροφορίες σε πραγματικό χρόνο.
Επίπεδο μπαταρίας και Τάση, Επίπεδο φωτεινότητας, Λειτουργία χρήσης, Χρόνος χρήσης που απομένει.
4. Είναι μία τεχνική ανακάλυψη σε μέγεθος αντίχειρα.
Η κατανομή του χώρου είναι υπολογισμένη με μεγάλη ακρίβεια έτσι ώστε τα ηλεκτρονικά εξαρτήματα να χωρέσουν σε ένα πολύ μικρό σώμα και να προσφέρουν στον χρήστη μία πρωτοφανή εμπειρία.
Οθόνη OLED, Δύο LED, Δύο διακόπτες
5. Εξαιρετικά μικρές διαστάσεις : 42,3 mm x 25 mm x 12,5 mm
Εξαιρετικά χαμηλό βάρος: 18,8g

6. Επαναφορτιζόμενη από θύρα USB-C

Κάλυμμα στην θύρα φόρτισης που προσφέρει εξαιρετική προστασία από την υγρασία, την σκόνη και τα χτυπήματα.

7. Δύο λειτουργίες κλειδώματος. Είναι λειτουργίες που έχουν προέλθει από την ναυαρχίδα της NITECORE TM10K.

Lockout1 – ΜΙΣΟ κλειδωμα

Σε αυτή τη λειτουργία κλειδώματος, ο κεντρικός διακόπτης ενέργειας δεν είναι διαθέσιμος για την ενεργοποίηση του φακού.

Σε αντίθεση ο διακόπτης λειτουργιών (MODE) εάν κρατηθεί πατημένος ενεργοποιεί την φωτεινότητα TURBO για επιχειρησιακή χρήση ή για χρήση έκτακτης ανάγκης.

Lockout2 – ΠΛΗΡΕΣ κλειδωμα

Όταν έχει επιλεγεί αυτή η λειτουργία κλειδώματος και οι δύο διακόπτες δεν είναι διαθέσιμοι για την ενεργοποίηση του φακού έτσι ώστε ο TIN12 να μπορεί να αποθηκευτεί με ασφάλεια στο σακίδιο.

8. Η τεχνολογία εξελιγμένης διακοπής του ρεύματος (APC) με την ελάχιστη κατανάλωση 1μΑ στην κατάσταση αναμονής δίνει την δυνατότητα στον φακό να είναι έτοιμος για χρήση μέχρι και σε 365 ημέρες.

Η ενσωματωμένη επαναφορτιζόμενη μπαταρία ιόντων λιθίου χωρητικότητας 280mAh προσφέρει λειτουργία έως και 60 ώρες

Σημείωση: Τα δεδομένα έχουν μετρηθεί σύμφωνα με τα διεθνή πρότυπα μέτρησης των φακών ANSI/PLATO FL-1-2019 χρησιμοποιώντας την ενσωματωμένη μπαταρία ιόντων λιθίου 280mAh κάτω από εργαστηριακές συνθήκες. Τα δεδομένα μπορεί να διαφέρουν κατά την χρήση στον πραγματικό κόσμο εξαιτίας της διαφορετικής χρήσης της μπαταρία ή και διαφορετικών περιβαλλοντικών συνθηκών.

9. Διαθέτει δύο τρόπους λειτουργίας που μπορεί ο χρήστης να επιλέξει.

Λειτουργία DEMO: Για καθημερινή χρήση και φωτισμό σύντομης χρονικής διάρκειας.

Λειτουργία DAILY: Για εξωτερικές δραστηριότητες και φωτισμό παρατεταμένου χρονικής διάρκειας

10. Λειτουργία DEMO

Σε οποιαδήποτε κατάσταση και να βρίσκεται ο φακός πιέστε τον διακόπτη Ισχύος (Power) και τον διακόπτη Λειτουργιών (Mode) ταυτόχρονα για να αλλάξετε από την λειτουργία DEMO στην DAILY και αντίστροφα.

Ένα αναβόσβημα των LED και η εμφάνιση της λέξης “DEMO” στην οθόνη καταδεικνύουν ότι η λειτουργία DEMO έχει ενεργοποιηθεί.

Ο φακός θα απενεργοποιηθεί αυτόματα εάν καμία λειτουργία δεν συμβεί μέσα σε 30 δευτερόλεπτα (εξαιρείται η επανα-ενεργοποίηση της οθόνης)

Έχει σχεδιαστεί ώστε να αποτρέπονται ατυχείς ενεργοποιήσεις και απρόβλεπτη κατανάλωση ενέργειας.

Εάν ενεργοποιηθεί ο φακός μέσα σε 3 δευτερόλεπτα μετά την αυτόματη απενεργοποίηση του ενώ βρίσκεται στην λειτουργία DEMO θα μεταβεί προσωρινά μέχρι να απενεργοποιηθεί στην λειτουργία DAILY.

Λειτουργία DAILY

Σε οποιαδήποτε κατάσταση και να βρίσκεται ο φακός πιέστε τον διακόπτη Ισχύος

(Power) και τον διακόπτη Λειτουργιών (Mode) ταυτόχρονα για να αλλάξετε από την λειτουργία DEMO στην DAILY και αντίστροφα.

Δύο αναβοσβήματα των LED και η εμφάνιση της λέξης DAILY στην οθόνη καταδεικνύουν ότι η λειτουργία DAILY έχει ενεργοποιηθεί.

11. Άμεση πρόσβαση στον πιο ισχυρό φωτισμό TURBO ή στον πιο χαμηλό φωτισμό ULTRALOW

TURBO

Σε οποιαδήποτε κατάσταση, πιέστε και κρατήστε τον διακόπτη λειτουργιών (MODE) για να ενεργοποιηθεί ο πιο ισχυρός φωτισμός TURBO.

Απελευθερώστε τον διακόπτη για να επιστρέψετε στην προηγούμενη κατάσταση.

(Βοηθά στις εξωτερικές δραστηριότητες και την αναζήτηση μεγάλων αποστάσεων)

ULTRALOW

Όταν ο φακός είναι απενεργοποιημένος, πιέστε παρατεταμένα τον διακόπτη ισχύος (POWER) για να μεταβείτε άμεσα στον πιο χαμηλό φωτισμό ULTRALOW.

(Βοηθά για φωτισμό κοντινής απόστασης και την διατήρηση της νυχτερινής όρασης)

12. Διαθέτει πέντε (5) επίπεδα έντασης φωτισμού

TURBO – 500 Lumens

Υψηλό – 200 Lumens

Μεσαίο – 65 Lumens

Πολύ χαμηλό – 1 Lumen

13. Πολλαπλές δικλίδες ασφαλείας κατά την φόρτιση

– Έξυπνο κύκλωμα ασφαλούς φόρτισης

– Προστασία υπερβολικής αποφόρτισης

– Προστασία υπερβολικής φόρτισης

– Προστασία βραχυκυκλώματος

– Αυτόματη διακοπή της φόρτισης με την ολοκλήρωση της

14. Υψηλής απόδοσης κύκλωμα σταθερού ρεύματος παρέχει ξεκούραστη δέσμη χωρίς αναλαμπές.

15. Διαθέτει ενσωματωμένη μονάδα Εξελιγμένης Ρύθμισης της Θερμοκρασίας (Ευρεσιτεχνία με αριθμό ZL201510534543.6)

Η τεχνολογία ATR ρυθμίζει την ένταση φωτισμού του TIN12 σύμφωνα με τις συνθήκες λειτουργίας και το γύρω περιβάλλον ώστε να διατηρείται η βέλτιστη απόδοση.

16. Έχει την δυνατότητα να τροφοδοτείται συνεχώς από εξωτερικές πηγές ενέργειας .

Ειδικά με την χρήση του ειδικού “σκληρού” καλωδίου της NITECORE μπορεί να λειτουργήσει σαν φωτιστικό.

17. Το εξωτερικό περίβλημα του φακού είναι κατασκευασμένο από κράμα αλουμινίου με φινίρισμα σκληρής ανοδίωσης στρατιωτικών προδιαγραφών HAIII

Διατίθεται σε δύο χρώματα: Μαύρο και Γκρι

18. Συμπαγές δακτύλιος έλξης από ανοξείδωτο ατσάλι ικανός να αντέξει έως και 330 κιλά βάρος.

Ειδικά σχεδιασμένη βίδα που συγκρατεί τον δακτύλιο έλξης.

19. Ικανός να χρησιμοποιηθεί σε κάθε είδους καιρικές συνθήκες μίας και έχει βαθμολογηθεί με IP54 .

Είναι επίσης ανθεκτικός σε πτώσεις έως και από 1 μέτρο ύψος.

20. Πίνακας Δεδομένων Απόδοσης

Χαρακτηριστικά

ΕΓΓΥΗΣΗ: ΕΓΓΥΗΣΗ ΚΑΤΑΣΚΕΥΑΣΤΗ 24

The document was created on: Ιανουάριος 11, 2025