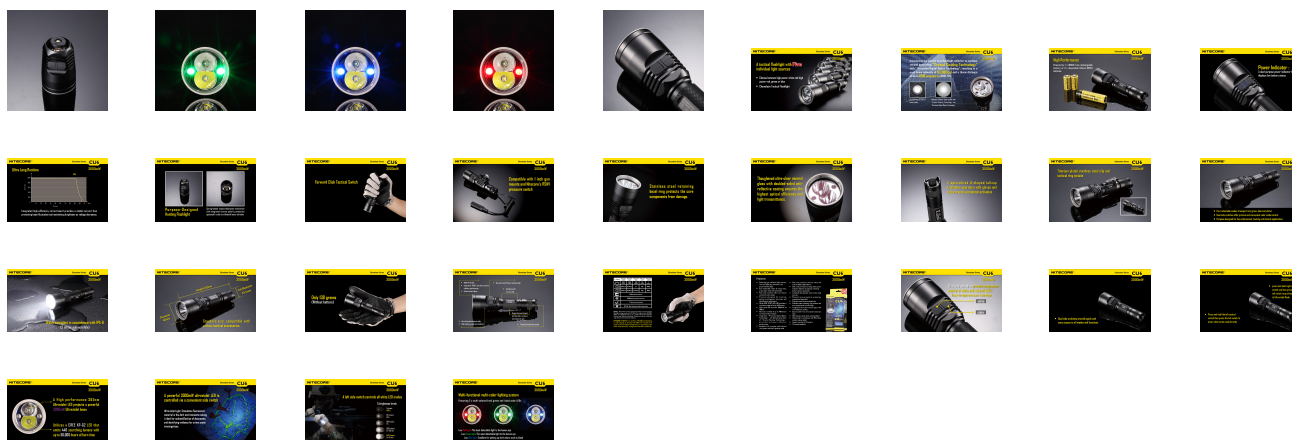




ΦΑΚΟΣ LED NITECORE CAMELEON CU6, ULTRAVIOLET

€98.79

[Αγορά](#)



Περιγραφή

ΦΑΚΟΣ LED NITECORE CAMELEON CU6, ULTRAVIOLET

ΔΙΑΚΟΠΤΕΣ ΣΕ ΔΥΟ ΣΗΜΕΙΑ ΓΙΑ ΠΛΗΡΗ ΚΑΙ ΕΥΚΟΛΟ ΕΛΕΓΧΟ.
ΤΟ ΛΕΥΚΟ ΚΕΝΤΡΙΚΟ LED (CREE XP-G2 (R5)) ΠΑΡΕΧΕΙ ΜΕΓΙΣΤΗ ΙΣΧΥ
440 LUMENS, ΤΟ ΥΠΕΡΙΩΔΕΣ ΥΨΗΛΗΣ ΑΠΟΔΟΣΗΣ LED 3000mW CREE XP-E
G2 ΠΑΡΕΧΕΙ ΠΟΛΥ ΙΣΧΥΡΟ ΥΠΕΡΙΩΔΕΣ ΦΩΤΙΣΜΟ.

ΧΑΡΑΚΤΗΡΙΣΤΙΚΑ

- Διαθέτει 5 ανεξάρτητες πηγές φωτισμού: 2Κύριες συν 3 δευτερεύουσες έγχρωμες (πράσινο, μπλε, κόκκινο).
- Διπλοί διακόπτες στα πλευρά του σώματος προσφέρουν ευκολία στην επιλογή των χρωμάτων.
- Είναι σχεδιασμένος για στρατιωτική χρήση, για χρήση στο κυνήγι, για χρήση σε υπηρεσίες ασφάλειας, τον εντοπισμό και διάσωση την απομακρυσμένη επικοινωνία κ.α.
- Το λευκό κύριο LED : CREE XP-G2 (R5) παρέχει μέγιστη ισχύ **440 Lumens**
- Το υπεριώδες κύριο LED CREE XP-E (G2) παρέχει ισχύ 3000mW, μία πολύ ισχυρή υπεριώδης δέσμη με συχνότητα 365nm.
- Μέγιστη διάρκεια συνεχόμενης λειτουργίας 400 ώρες στην χαμηλότερη σκάλα.

- Η εξελιγμένη τεχνολογία κατασκευής του καθρέπτη παρέχει εξαιρετικό αποτέλεσμα.
- Διπλοί πλευρικοί διακόπτες για τον έλεγχο των χρωμάτων
- Άμεση ενεργοποίηση στην μέγιστη ένταση λειτουργίας.
- Προστασία από λανθασμένη τοποθέτηση μπαταρίας..
- Κλιπ συγκράτησης από ανοξείδωτο ασάλι επιστρωμένο με τιτάνιο.
- Εμπρόσθιος ασάλινος δακτύλιος για extra προστασία.
- Ανθεκτικό, καθαρό, ορυκτό γυαλί με αντί-ανακλαστική επίστρωση.
- Κατασκευασμένος από αεροναυπηγικό αλουμίνιο.
- Ανοδωμένο φινίρισμα με στρατιωτικές προδιαγραφές MAIII
- Αδιάβροχος με διαβάθμιση IPX8. Υποβρύχιος μέχρι 2 μέτρα.
- Αντοχή σε πτώσεις από 1,5 μέτρα
- Δυνατότητα να στέκεται στο πίσω μέρος του (ουρά του).

ΤΕΧΝΙΚΑ ΣΤΟΙΧΕΙΑ

- Μήκος: 143mm
- Διάμετρος κεφαλής: 40mm
- Διάμετρος ουράς: 25,4mm
- Βάρος: 138 γραμμάρια

ΠΕΡΙΛΑΜΒΑΝΟΝΤΑΙ

- Θήκη ποιότητας
- Κλιπ συγκράτησης
- Δαχτυλίδι TACTICAL
- Κορδόνι
- Ανταλλακτικό καπάκι ουράς
- Ανταλλακτικοί ελαστικοί δακτύλιοι

Χαρακτηριστικά

ΕΓΓΥΗΣΗ:

ΕΓΓΥΗΣΗ ΚΑΤΑΣΚΕΥΑΣΤΗ 60 μήνες

The document was created on: Ιανουάριος 11, 2025