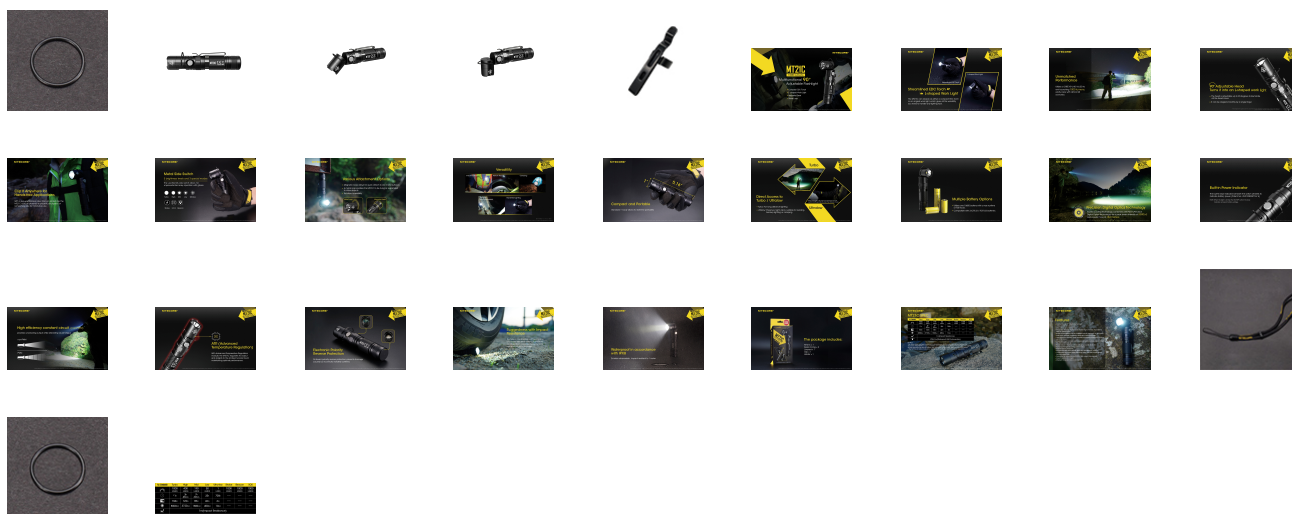




# ΦΑΚΟΣ LED NITECORE MULTI TASK MT21C

€56.37

[Αγορά](#)



## Περιγραφή

### ΦΑΚΟΣ LED NITECORE MULTI TASK MT21C

Πολύ-λειτουργικός φακός με σπαστή κεφαλή έως και 90°. Μικρού μεγέθους φακός καθημερινής χρήσης, μαγνητικό πίσω μέρος, μεταλλικό χερουλάκι. Η σπαστή κεφαλή επιτρέπει την χρήση του είτε σε ευθεία είτε υπό γωνία έτσι ώστε να μπορεί να προσαρμοστεί σε κάθε ανάγκη φωτισμού. Το Led Cree XP-L HD V6 που ενσωματώνει, αποδίδει 1000 Lumens και σε συνδυασμό με την σπαστή κεφαλή των 90°, που ρυθμίζεται πολύ απλά με το ένα δάχτυλο, προσαρμόζεται σε κάθε σενάριο φωτισμού. Με το κλιπ από ανοξείδωτο ατσάλι με επίστρωση τιτανίου ο MT21C μπορεί να προσαρμοστεί σε τσέπες, σακίδια ή οπουδήποτε αλλού για χρήση χωρίς χέρια. Παράλληλα η μαγνητική του βάση και το μεταλλικό χερουλάκι, του προσφέρουν πολλές εναλλακτικές λύσης προσάρτησης. Ο MT21C είναι δηλαδή ένας πολύ-λειτουργικός φακός που μπορεί να χρησιμοποιηθεί τόσο σε βιομηχανικές ανάγκες, επιχειρησιακές στα σώματα ασφαλείας και τον στρατό όσο και σε καθημερινές ανάγκες στο αυτοκίνητο, το σπίτι ή το κάμπινγκ. Με τον μεταλλικό πλάγιο διακόπτη η πρόσβαση στις 5 επιλογές φωτισμού και τρεις 3 ειδικές φωτεινότητες είναι εύκολη και γρήγορη. Διαθέτει άμεση πρόσβαση στην πολύ χαμηλή ή στην πολύ ισχυρή φωτεινότητα. Δέχεται μπαταρίες 1x18650 ή 2xCR123 και σε συνδυασμό με τον εξαιρετικό ανακλαστήρα και το σταθερό ηλεκτρονικό κύκλωμα παρέχει ισχυρό, σταθερό, ομοιόμορφο φωτισμό που δεν κουράζει

τα μάτια. Η ενσωματωμένη μονάδα εξελιγμένου ελέγχου της θερμοκρασίας ρυθμίζει την ένταση του φωτισμού και διατηρεί την μέγιστη απόδοση σύμφωνα με τις συνθήκες του περιβάλλοντος. Κάτω από τον κεντρικό διακόπτη υπάρχει ενδεικτική λυχνία που ενημερώνει για την ενέργεια που έχει απομείνει στην μπαταρία. Ανθεκτική κατασκευή με αντοχή στις πτώσεις, προστασία από ανάποδη πολικότητα και αδιαβροχότητα σύμφωνα με το πρότυπο IPX8 είναι μερικά από τα προτερήματα του.

### **Χαρακτηριστικά**

- Πολύ-λειτουργικός φακός με ρυθμιζόμενη γωνία κεφαλής έως 90°
- Ενσωματώνει ένα -6- Μέγιστη ισχύ 1000
- Η τεχνολογία Ψηφιακών Οπτικών Ακριβείας παρέχει απaráμιλλη απόδοση στον ανακλαστήρα
- Υπερηφανεύεται για την μέγιστη ένταση της δέσμης των 8500 κεριών και την μέγιστη απόσταση της που φθάνει τα 184 μέτρα.
- Ο πλάγιος διακόπτης ελέγχει τα 5 επίπεδα φωτισμού και τις 3 ειδικές φωτεινότητες
- Υψηλής απόδοσης σταθερό κύκλωμα παρέχει δέσμη χωρίς διακυμάνσεις και διάρκεια λειτουργίας που φθάνει τις 700 ώρες.
- Ενσωματωμένη ενδεικτική λυχνία αναφέρει την ενέργεια που έχει απομείνει στις μπαταρίες (Ευρεσιτεχνία 201220057767.4)
- Η ενδεικτική λυχνία αναφέρει την τάση της μπαταρίας (με ακρίβεια  $\pm 0,1$ )
- Μονάδα εξελιγμένης ρύθμισης της θερμοκρασίας
- Προστασία ανάποδης πολικότητας
- Σκληρυμένο εξαιρετικά καθαρό ορυκτό κρύσταλλο μα αντι-ανακλαστική επίστρωση.
- Κατασκευασμένο από κράμα αλουμινίου από αεροναυπηγικό αλουμίνιο με σκληρή ανοδίωση στρατιωτικών προδιαγραφών HAIII
- Αδιάβροχος σύμφωνα με το πρότυπο 8 (Υποβρύχιος έως και 2 μέτρα βάθος)
- Ανθεκτικός σε πτώσεις έως και από 1 μέτρο ύψος
- Μαγνητική βάση και ικανότητα στήριξης στην ουρά του.

### **Διαστάσεις**

Μήκος: .....	131mm
Διάμετρος κεφαλής: .....	25,4mm
Διάμετρος σώματος: .....	25,4mm
Βάρος: .....	103,5 g

### **Αξεσουάρ στη συσκευασία**

2xΑνταλλακτικοί ελαστικοί δακτύλιοι, Λουράκι καρπού, ατσάλινο κλιπ, θήκη

---

## **Χαρακτηριστικά**

---

The document was created on: Ιανουάριος 11, 2025