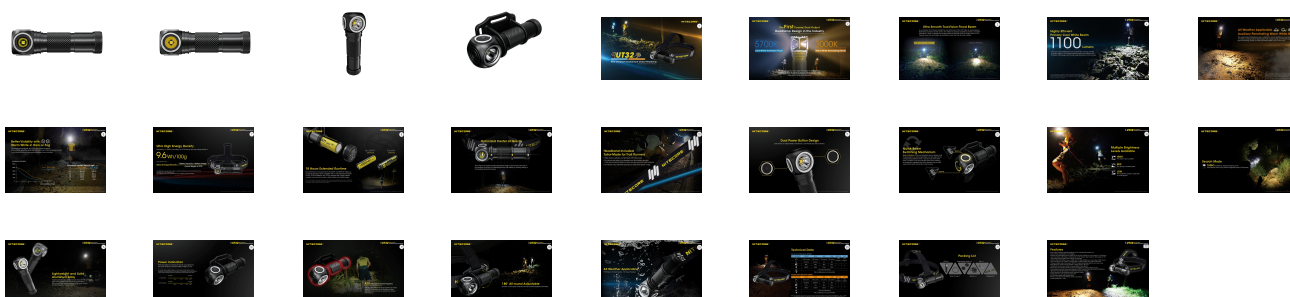




ΦΑΚΟΣ LED NITECORE HEADLAMP UT32 1100lumens, Dual Output

€68.47

[Αγορά](#)



Περιγραφή

ΦΑΚΟΣ LED NITECORE HEADLAMP UT32 1100lumens, Dual Output

- Εξαιρετικά μικρός φακός κεφαλής με ένα σώμα αλλά δύο πηγές φωτισμού.
Ενσωματώνει ένα LED CREE XP-L2 V6 με θερμοκρασία 5700K και ένα LED CRE XP-L V6 με θερμοκρασία 3000K
- Είναι ο πρώτος ομοαξονικός φακός με δύο πηγές φωτισμού που έχει σχεδιαστεί από την βιομηχανία.
Με την θερμοκρασία Ψυχρού Λευκού Φωτισμού 5700K έχουμε δέσμη πραγματικής όρασης.
Με την θερμοκρασία Θερμού Λευκού Φωτισμού 3000K έχουμε δέσμη διαπεραστική.
- Εξαιρετικά ομαλή δέσμη φωτισμού με την τεχνολογία TrueVision
Ο ψυχρός λευκός φωτισμός του UT32 προσομοιάζει τον φωτισμό του φυσικού ηλιακού φωτισμού και προσφέρει στους δρομείς μια αξεπέραστη εμπειρία.
Ο ανακλαστήρας έχει σχεδιαστεί με ακρίβεια ώστε να παρέχει σταθερό φωτισμό ώστε να εξαφανίζεται ο κεντρικός μαύρος κύκλος και να καλύπτεται πλήρως η ανθρώπινη ορατότητα των 100° μοιρών. Μειώνει σημαντικά την οπτική κόπωση και διευκολύνει την καθαρή θέαση για την κατάσταση του δρόμου.
- Υψηλής απόδοσης κεντρική δέσμη Λευκού Ψυχρού φωτισμού μέγιστης ισχύος 1100 Lumens.
Χρησιμοποιεί ένα LED CREE XP-L2 V6 (5700K) που σε συνδυασμό με την μεγάλη ισχύ των 1100 Lumens Και τον ανακλαστήρα OP κατασκευασμένο με την τεχνολογία TrueVision, είναι ιδανικός για φωτισμό μεγάλου εύρους για τους νυχτερινούς περιπάτους.

05. Το δευτερεύον θερμό λευκό φως είναι χρήσιμο σε όλες τις δύσκολες καιρικές συνθήκες όπως Ομίχλη, Βροχή, Χιόνι.

Χρησιμοποιεί ένα LED CREE XP-L V6 (3000K) για μέγιστη απόσταση που ακουμπά τα 117m , σε συνδυασμό με ένα οπτικό σύστημα

κατασκευασμένο με τις τεχνολογίες κρυστάλλινης επίστρωσης και ψηφιακών οπτικών ακριβείας για καλύτερη διείσδυση στην ομίχλη, την βροχή και το χιόνι.

06. Καλύτερη ορατότητα με τον Θερμό Λευκό φωτισμό στη Βροχή και την Ομίχλη

Τα πειράματα δείχνουν ότι η φωτεινή πηγή με θερμοκρασία 3100K δίνει περίπου 4 φορές πιο μεγάλη ικανότητα αναγνώρισης

σε συνθήκες πυκνής ομίχλης ή βροχής σε σχέση με φωτεινές πηγές με θερμοκρασία 6500K

07. Πολύ μεγάλη πυκνότητα ενέργειας

Τροφοδοτούμενος από μία επαναφορτιζόμενη μπαταρία ιόντων λιθίου 18650, ο UT32 έχει μία εξαιρετικά μεγάλη πυκνότητα ενέργειας που φθάνει

9,6 Wh / 100gr Ο Τύπος ενεργειακής πυκνότητας είναι: Πυκνότητα ενέργειας μάζας = Χωρητικότητα μπαταρίας x Τάση μπαταρίας προς Συνολικό βάρος του UT32

Τα παραπάνω δεδομένα έχουν μετρηθεί χρησιμοποιώντας μία επαναφορτιζόμενη μπαταρία ιόντων λιθίου 18650 / 3500mAh και το συνολικό βάρος του UT32

Καθαρό βάρος του φακού: 48g / Συνολικό βάρος με ιμάντα και μπαταρία: 131,8g

08. Μεγάλος χρόνος λειτουργίας που φθάνει τις 18 ώρες !

Συστήνεται να τροφοδοτείται από μία μπαταρία NITECORE NL1834R ή μία NITECORE NL1829RLTP (Δεν περιλαμβάνεται μπαταρία στη συσκευασία)

Ο UT32 είναι εξοπλισμένος με ένα υψηλής απόδοσης κύκλωμα σταθερού ρεύματος έτσι ώστε να παρέχει σταθερό φωτισμό και ευέλικτη χρήση.

09. Βελτιωμένο κέντρο βάρους

Ο UT32 έχει ειδικά βελτιωμένο σχεδιασμό στην κεφαλή και στις εγκοπές έτσι ώστε να επιτυγχάνεται εξαιρετική ισορροπία και σταθερότητα

ώστε να μειωθεί το κούνημα του φακού κατά την διάρκεια γρήγορου βηματισμού ή τρεξίματος.

10. Ο ελαστικός ιμάντας κεφαλής που περιλαμβάνεται στη συσκευασία έχει δημιουργηθεί αποκλειστικά για δρομείς ορεινών διαδρομών

Είναι πολύ ελαστικός, διάτρητος, αναπνέον και ελαφρύς.

Μία λωρίδα σιλικόνης κρυμμένη στον ιμάντα μπορεί να μεταφέρει τον ιδρώτα στο πλαινό μέρος του κεφαλιού, ώστε να αποφεύγεται ο

ερεθισμός των ματιών του χρήστη.

Οι αντανακλαστικές γραμμές εξασφαλίζουν ότι ο χρήστης θα φαίνεται ξεκάθαρα το βράδυ.

11. Σχεδιασμός διπλού διακόπτη και οι δύο δέσμες ελέγχονται ανεξάρτητα από δύο διαφορετικούς διακόπτες φιλικούς στον χρήστη.

12. Γρήγορη εναλλαγή δέσμης

Όταν ο φακός είναι αναμμένος σε οποιαδήποτε ένταση ή ειδική φωτεινότητα, με ένα πάτημα του διακόπτη A ή του διακόπτη B

ανάβει η άλλη δέσμη στην ίδια φωτεινότητα ή ένταση. Αυτό βοηθά τον χρήστη να χειρίζεται τον φακό με το ένα χέρι.

13. Διάφορα επίπεδα φωτισμού ανάλογα με τις απαιτήσεις.

Ισχυρός: Για περιοχές με φτωχές συνθήκες

Μεσαίος: Για τρέξιμο σε κατηφορίες

Χαμηλός: Για τρέξιμο χαμηλής ταχύτητας σε ανηφορική πλαγιά ή σε επίπεδο έδαφος.

14. Στην λειτουργία αναζήτησης, ο φωτισμός TURBO που είναι ιδανικός για τον εντοπισμό

των σημάνσεων πορείας, θα απενεργοποιηθεί
αυτόματα σε 30 δευτερόλεπτα.

15. Ελαφρύ και ανθεκτικό κράμα αλουμινίου εξασφαλίζει αντοχή στις εξωτερικές συνθήκες χρήσης και άνεση στη μεταφορά.

16. Όταν η μπαταρία εισέρχεται και το καπάκι ουράς βιδώνεται, τα LEDs θα αναβοσβήσουν για να καταδείξουν την τάση της μπαταρίας
με ακρίβεια $\pm 0,1V$

17. Η ενσωματωμένη μονάδα ελέγχου της θερμοκρασίας, ρυθμίζει την ισχύ φωτισμού σύμφωνα με τις συνθήκες του περιβάλλοντος
έτσι ώστε να διατηρείται η βέλτιστη απόδοση.

18. Περιστρεφόμενος στην βάση του ιμάντα κεφαλής κατά 180° μοίρες, ώστε να μην αφήνει σκοτεινά σημεία κατά την νυχτερινή πορεία.

19. Μπορεί να λειτουργήσει κάτω από όλες τις καιρικές συνθήκες

Βαθμονομημένος με IP68 | Υποβρύχιος έως και 2 μέτρα βάθος | Ανθεκτικός σε πτώσεις έως και από 1 μέτρο ύψος

20. Τεχνικά χαρακτηριστικά σε δύο πίνακες, ξεχωριστά για τον κάθε τύπο LED.

21. **Υλικά στη συσκευασία:** Φακός UT32 x 1τεμ. / Ένας ανταλλακτικός ελαστικός δακτύλιος "O" / Δύο (2) ανταλλακτικά καλύμματα διακόπτη / Μία βάση

προσαρμογής του φακού στον ιμάντα κεφαλής / Ένα ασάλινο κλιπ συγκράτησης / Ένας ελαστικός ιμάντας κεφαλής.

22. Γενικά χαρακτηριστικά

– Φακός κεφαλής με δύο πηγές φωτισμού ειδικά σχεδιασμένος για απρόβλεπτες αλλαγές του καιρού και δύσκολο εξωτερικό περιβάλλον στο τρέξιμο σε ορεινές περιοχές.

– Πρωτεύον LED CREE XP-L2 (5700K) με δέσμη ψυχρού λευκού φωτισμού, με μέγιστη ισχύ που φθάνει τα 1100 Lumens και απόσταση τα 80 μέτρα, συνδυασμένο

με ανακλαστήρα OP για ευρυγώνια ομοιόμορφη και απαλή εκπομπή 100° μοιρών.

– Δευτερεύον LED CREE XP-L (3000K) με δέσμη θερμού λευκού φωτισμού, με μέγιστη ισχύ που φθάνει τα 960 Lumens και απόσταση τα 117 μέτρα, συνδυασμένο

με έναν ανακλαστήρα SMO κατασκευασμένο με τις τεχνολογίες Ψηφιακών οπτικών ακριβείας και Κρυστάλλινης επίστρωσης (PDOT) για καλύτερη ικανότητα διείσδυσης στη βροχή, το χιόνι και την ομίχλη.

– Υψηλής απόδοσης σταθερό κύκλωμα παρέχει σταθερό φωτισμό για 18 ώρες

– Τέσσερα (4) επίπεδα φωτισμού και δύο (2) ειδικές λειτουργίες διαθέσιμες και για τις δύο δέσμες.

– Και τα δύο LED μπορούν να καταδείξουν την ενέργεια της μπαταρίας εμφανίζοντας την τάση της με ακρίβεια $\pm 0,1V$.

– Διαθέτει ενσωματωμένη μονάδα ελέγχου της θερμοκρασίας (ATR) (Ευρεσιτεχνία No.ZL201510534543.6

– Ειδικά σχεδιασμένο ιμάντας κεφαλής, ελαφρύς και αναπνέον

– Κρύσταλλα προστασίας και στα δύο LED με αντι-χαρακτική επίστρωση και στις δύο πλευρές τους.

– Κατασκευασμένος από κράμα αλουμινίου αεροναυπηγικής ποιότητας

– Φινίρισμα σκληρής ανοδίσωσης στρατιωτικών προδιαγραφών HAIII

– Βαθμονομημένος σύμφωνα με IP68 (Υποβρύχιος έως και 2 μέτρα βάθος)

– Ανθεκτικός σε πτώσεις έως και από 1 μέτρο.

Τεχνικά στοιχεία

Μήκος:	95,9mm
Διάμετρος κεφαλής:	27,6mm
Διάμετρος ουράς:	23,8mm
Βάρος:	82,5g

Χαρακτηριστικά

ΕΓΓΥΗΣΗ: ΕΓΓΥΗΣΗ ΚΑΤΑΣΚΕΥΑΣΤΗ 60

The document was created on: Ιανουάριος 11, 2025