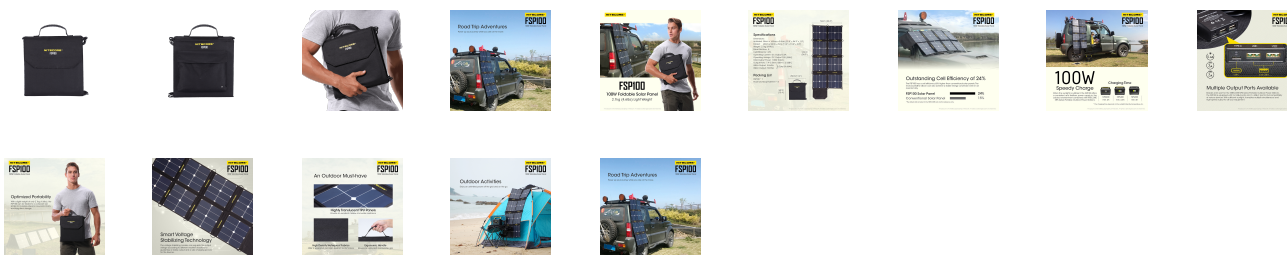


# ΗΛΙΑΚΟ PANEL NITECORE FSP100, Φορητό, 100W

€289.52

[Αγορά](#)



## Περιγραφή

### ΗΛΙΑΚΟ PANEL NITECORE FSP100, Φορητό, 100W

01. Φορητό, αναδιπλούμενο ηλιακό πάνελ 100watt συνολικού βάρους 2,1 κιλών.
02. Εξαιρετική απόδοση των κυψελών που φθάνει το 24%  
Το FSP100 έχει κατά 60% υψηλότερη απόδοση κυψελών σε σύγκριση με τα κοινά πάνελ.  
Το μονοκρυσταλλικό πυρίτιο πετυχαίνει ακόμα σταθερή εναλλαγή ενέργειας ακόμα και σε συννεφιασμένες ημέρες.
03. Γρήγορη φόρτιση 100 watt.  
Όταν η ηλιοφάνεια είναι επαρκής, το FSP100 παρέχει σταθερή και ατελείωτη παροχή ενέργειας στο εξωτερικό περιβάλλον και μπορείτε να την αποθηκεύσετε με την χρήση των φορητών αποθηκών ενέργειας της NITECORE NSP200, NSP400, NSP600
04. Διαθέτει πολλαπλές θύρες εξόδου.  
Εκτός από την θύρα DC για τις αποθήκες ενέργειας NITECORE NSP, το FSP100 είναι εφοδιασμένο με δύο (2) θύρες USB-A και μία (1) θύρα USB-C για πλήρη συμβατότητα με διάφορες συσκευές. Με επαρκή ηλιοφάνεια, επιτρέπει την ταυτόχρονη και πολλαπλή με υψηλή ταχύτητα παροχή ενέργειας για όλο τον εξοπλισμό.

05. Βελτιστοποιημένη φορητότητα.

Με συνολικό βάρος μόνο 2,1 κιλά , το FSP100 μπορεί να διπλωθεί σε ένα μικρό μέγεθος, παρόμοιο με ένα laptop , ιδανικό για μεταφορά με το ένα χέρι και αποθήκευση μεγάλης διάρκειας.

06. Έξυπνη τεχνολογία σταθεροποίησης τάσης

Η μονάδα σταθεροποίησης της τάσης μπορεί να ρυθμίσει την παροχή τάσης σύμφωνα με τις διαφορετικές καιρικές συνθήκες έτσι ώστε να εξασφαλίζεται σταθερή απόδοση και ασφαλή διαδικασία φόρτισης για όλες τις συσκευές.

07. Ένα αξεσουάρ για τις εξορμήσεις στη φύση που πρέπει κάποιος να έχει.

Εξαιρετικά ημιδιαφανή TPU πάνελ παρέχουν προστασία από την μούχλα και το νερό. Το ύφασμα είναι συνθετικό μεγάλης πυκνότητας, παρέχει αδιαβροχότητα και αντοχή στους λεκέδες  
Η εργονομική λαβή εξασφαλίζει εύκολο και άνετο κράτημα.

08. Δραστηριότητες στην εξοχή.

Απολαύστε απεριόριστη ισχύ εκτός δικτύου και εν κινήσει !

09. Περιπέτειες οδικών ταξιδιών.

Τροφοδοτήστε το ταξίδι σας ενώ είστε εν κινήσει.

## 10. Τεχνικά στοιχεία

Διαστάσεις ξεδιπλωμένο: 58cm x 143cm x 2,5cm

Διαστάσεις διπλωμένο: 29cm x 34cm x 7cm

Βάρος: 2,1 κιλά

Αριθμός πάνελ: 8

Απόδοση κυψελών: 24%

Ρεύμα λειτουργίας: Παροχή DC 5.4A

Τάση λειτουργίας: Παροχή DC 18V (Max)

Συνολική Παρεχόμενη

Ισχύ: 100W (Max)

Θύρες εξόδου: 7,9\*5,5mm , USB-A x 2 , USB-C

Έξοδος USB-A: 5V & 3A

Έξοδος USB-C 5V & 3A } Συνολικά 3A

## Λίστα συσκευασίας

FSP100 \* 1 τεμ.

Οκτώ (8) κρίκοι ανάρτησης

Διαστάσεις : 29cm x 34cm

---

# Χαρακτηριστικά

---

The document was created on: Ιανουάριος 11, 2025