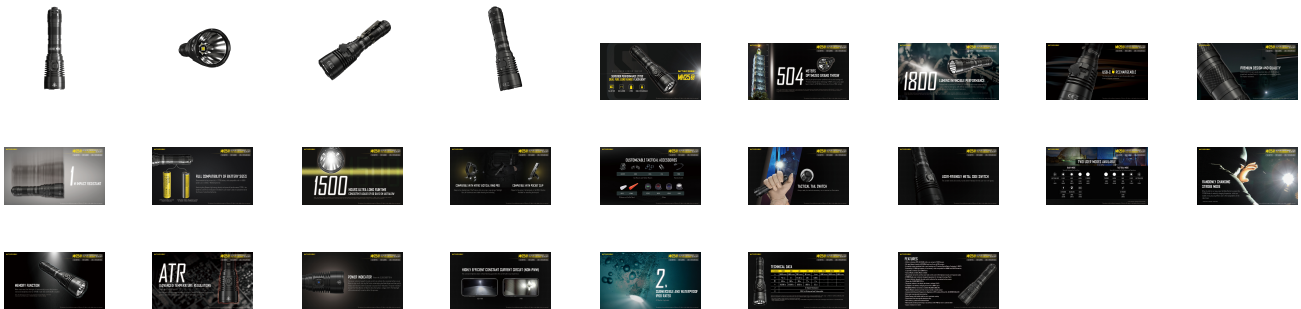




ΦΑΚΟΣ LED NITECORE MULTI TASK HYBRID MH25S, 1800lumens

€112.82

[Αγορά](#)



Περιγραφή

ΦΑΚΟΣ LED NITECORE MULTI TASK HYBRID MH25S, 1800lumens

1. Φακός εξαιρετικής απόδοσης που λειτουργεί με 1x21700 μπαταρία αλλά και με 1x18650 ή 2xRCR123/CR123
Απόσταση δέσμης: 504 μέτρα, Ισχύς: 1800 Lumens, Μπαταρία: 21700, Θύρα φόρτισης: USB-C
2. Βελτιωμένη μέγιστη απόσταση δέσμης που φθάνει τα 504 μέτρα !
Ενσωματώνει ένα οπτικό σύστημα (κάτοπτρο) που είναι κατασκευασμένο με τον συνδυασμό της τεχνολογίας ψηφιακών ακριβείας και της Κρυστάλλινης Επίστρωσης.
3. Εκτυφλωτική απόδοση με ισχύ που φθάνει τα 1800 Lumens !
Είναι εφοδιασμένος με ένα LED LUMINUS SST-40-W που είναι ικανό να παράξει ισχύ 1800 Lumens, ιδανική για Καταστάσεις έκτακτης ανάγκης, αυτοάμυνα, εξωτερικές δραστηριότητες, ελέγχους συντήρησης, περιπολίες, σώματα ασφαλείας και πολλά άλλα.
4. Επαναφορτίζει την μπαταρία μέσα του , μέσω μίας θύρας φόρτισης USB-C
Το κάλυμμα της θύρας προστατεύει εξαιρετικά από το νερό την σκόνη και τα χτυπήματα.

5. Εξαιρετική σχεδίαση και ποιότητα κατασκευής.

Κατασκευασμένος από κράμα αλουμινίου αεροναυπηγικής ποιότητας και φινίρισμα σκληρής ανοδίσωσης στρατιωτικών προδιαγραφών , εξασφαλίζει εξαιρετική σταθερότητα και αντοχή στις πτώσεις.

6. Ανθεκτικός σε πτώσεις από έως και 1 μέτρο ύψος.

7. Πλήρως συμβατός με μπαταρίες διαφορετικών μεγεθών.

Συστήνεται η λειτουργία του με μία μπαταρία 21700 ενώ παράλληλα μπορεί να λειτουργήσει και με μία μπαταρία

18650 ή με δύο μπαταρίες RCR123 / CR123

Οι μπαταρίες 21700 διακρίνονται για την μεγάλη διάρκεια ζωής, την υψηλή συγκέντρωση ενέργειας και την

πανίσχυρη απόδοση. Οι μπαταρίες Li-ion 21700 πρωτοεμφανίστηκαν στην Βιομηχανία Ηλεκτρικών Αυτοκινήτων

και θεωρείται το μέλλον στις κυλινδρικές μπαταρίες.

8. Μπορεί να λειτουργεί έως και 1500 ώρες (60 ημέρες) συνεχόμενα στην πολύ χαμηλή ένταση φωτισμού.

Τα δεδομένα έχουν μετρηθεί σύμφωνα με τα διεθνή πρότυπα μέτρησης των φακών ANSI/PLATO FL1-2019,

χρησιμοποιώντας μία μπαταρία 21700/5000mAh σε εργαστηριακές συνθήκες. Τα δεδομένα μπορεί να διαφέρουν

στον πραγματικό κόσμο εξαιτίας της διαφορετικής λειτουργίας της μπαταρίας ή των συνθηκών του περιβάλλοντος.

9. Είναι συμβατός με το επιχειρησιακό δαχτυλίδι NTR10.

– Επιτρέπει την χρήση του πιστολιού με δύο χέρια και με παράλληλη χρήση του φακού. Συμβατός με κλιπ τσέπης

– Προσαρμογή στην τσέπη, στο σακίδιο πλάτης ή σε συστήματα MOLLE

– Στο κλιπ τσέπης προσαρμόζεται το λουράκι καρπού.

10. Πολλά διαθέσιμα αξεσουάρ για προσαρμογή του φακού.

– Βάσεις στήριξης GM02, GM03, GM04, LMA1

– Διακόπτης απομακρυσμένου ελέγχου: RSW3

– Κώνοι: NDF40, NTW40

– Φίλτρα: NFG40, NFR40, NFB40, NFD40

11. Επιχειρησιακός οπίσθιος διακόπτης

Πάντα έτοιμος για στιγμιαία επιχειρησιακή ενεργοποίηση ή μόνιμη ενεργοποίηση.

12. Μεταλλικός πλάγιος διακόπτης φιλικός προς τον χρήστη.

Ο ανθεκτικός μεταλλικός πλάγιος διακόπτης παρέχει καλύτερη ανταπόκριση για τον χρήστη ακόμη και με γάντια.

13. Διαθέσιμες δύο μέθοδοι λειτουργίας επιλεγόμενες από τον χρήστη.

Καθημερινή χρήση: Πολύ Χαμηλή>Χαμηλή>Μεσαία>Υψηλή>TURBO Ειδική λειτουργία: STROBE>BEACON>SOS

Επιχειρησιακή χρήση: TURBO>Υψηλή>Μεσαία>Χαμηλή>Πολύ Χαμηλή Ειδική λειτουργία: STROBE

14. Λειτουργία STROBE που εναλλάσσετε τυχαία.

Όταν ο φακός είναι αναμμένος, παρατεταμένο πάτημα του διακόπτη λειτουργιών για να μεταβείτε στην λειτουργία STROBE με τυχαία εναλλασσόμενη συχνότητα, που ενεργοποιεί ισχυρό αίσθημα ζάλης εξαιτίας της ανικανότητας των γυμνών ματιών.

15. Λειτουργία μνήμης

Όταν ενεργοποιείται ξανά, ο φακός αυτόματα θα μεταβεί στην προηγούμενα χρησιμοποιούμενη ένταση φωτισμού ή στην ειδική φωτεινότητα STROBE (Οι ειδικές φωτεινότητες SOS και BEACON εξαιρούνται).

16. Εξελιγμένη ρύθμιση της θερμοκρασίας (ATR)

Η ενσωματωμένη τεχνολογία ATR ρυθμίζει την ένταση φωτισμού του MH25S σύμφωνα με τις συνθήκες λειτουργίας και τις συνθήκες περιβάλλοντος ώστε να διατηρείται η βέλτιστη απόδοση.

17. Ενδεικτική λυχνία ισχύος

Κάτω από τον πλάγιο διακόπτη η ενδεικτική λυχνία καταδεικνύει την ενέργεια που έχει απομείνει στην μπαταρία.

Όταν ο φακός είναι απενεργοποιημένος, πιέστε τον διακόπτη ουράς ενώ παράλληλα έχετε πατημένο τον πλάγιο διακόπτη και στην συνέχεια αφήστε και τους δύο διακόπτες μέσα σε 5 δευτερόλεπτα για να μεταβείτε στην κατάδειξη ισχύος. Η ενδεικτική λυχνία κάτω από τον πλάγιο διακόπτη θα αναβοσβήσει για να καταδείξει την τάση της μπαταρίας με ακρίβεια +/-0,1V. Ο φακός θα ενεργοποιηθεί αυτόματα μετά από αυτή την διαδικασία.

18. Υψηλής απόδοσης κύκλωμα σταθερού ρεύματος (Χωρίς αναβοσβήματα)

Η σταθερή φωτεινή δέσμη χωρίς αναβοσβήματα εγγυάται άνετη οπτική εμπειρία.

19. Αδιάβροχος με βαθμολογία IP68, υποβρύχιος έως και 2 μέτρα βάθος.

20. Τεχνικά στοιχεία

21. Γενικά χαρακτηριστικά

– Ενσωματώνει ένα LED Luminus SST-40-W με μέγιστη ισχύ 1800 Lumens

– Μέγιστη ένταση δέσμης 63500 κεριά και μέγιστη απόσταση δέσμης 504 μέτρα.

– Ένα οπτικό σύστημα (κάτοπτρο) συνδυάζει την κρυστάλλινη επίστρωση και την Τεχνολογία Ψηφιακών Οπτικών Ακριβείας (PDOT).

– Τροφοδοτείται από μία μπαταρία Li-ion 21700 υψηλής χωρητικότητας ενώ παράλληλα είναι συμβατός με

μπαταρίες 18650 και CR123 ή RCR123 και παρέχει λειτουργία έως και 1500 ώρες.

– Δύο διαθέσιμες μέθοδοι λειτουργίας (Καθημερινή και Επιχειρησιακή)

– Ο επιχειρησιακός διακόπτης και ο μεταλλικός πλάγιος διακόπτης ελέγχουν τα 5 επίπεδα φωτισμού και τις 3 ειδικές φωτεινότητες.

- Ο ειδικός φωτισμός STROBE χρησιμοποιεί τυχαία εναλλασσόμενες συχνότητες για μεγαλύτερο αίσθημα ζάλης.
- Μία ενδεικτική λυχνία κάτω από τον πλάγιο διακόπτη καταδεικνύει την ενέργεια που έχει απομείνει στην μπαταρία (Ευρεσιτεχνία No.ZL201220057767.4)
- Η ενδεικτική λυχνία μπορεί να καταδείξει την τάση της μπαταρίας με ακρίβεια +/-0,1V.
- Έξυπνο κύκλωμα φόρτισης μπαταριών Li-ion με θύρα USB-C
 - Περιλαμβάνεται μπαταρία Li-ion NITECORE 21700 (NL2150/5000mAh)
- Υψηλής απόδοσης κύκλωμα σταθερού ρεύματος παρέχει σταθερό φωτισμό.
- Ενσωματωμένη μονάδα εξελιγμένου ελέγχου της θερμοκρασίας (ATR) (Ευρεσιτεχνία No.ZL201510534543.6)
- Ηλεκτρονική προστασία ανάποδης πολικότητας
- Κρύσταλλο κατόπτρου με ανθεκτική επίστρωση από τις γρατζουνιές και στις δύο πλευρές.
- Κατασκευασμένο από κράμα αλουμινίου αεροναυπηγικής ποιότητας.
- Φινίρισμα σκληρής ανοδίσωσης στρατιωτικών προδιαγραφών HAIII
 - Αδιάβροχος και ανθεκτικός στην σκόνη βαθμολογημένος με IP68 (Υποβρύχιος έως και 2 μέτρα βάθος)
- Ανθεκτικός σε πτώσεις έως και από 1 μέτρο βάθος.

Χαρακτηριστικά

ΕΓΓΥΗΣΗ: ΕΓΓΥΗΣΗ ΚΑΤΑΣΚΕΥΑΣΤΗ 60

The document was created on: Ιανουάριος 11, 2025