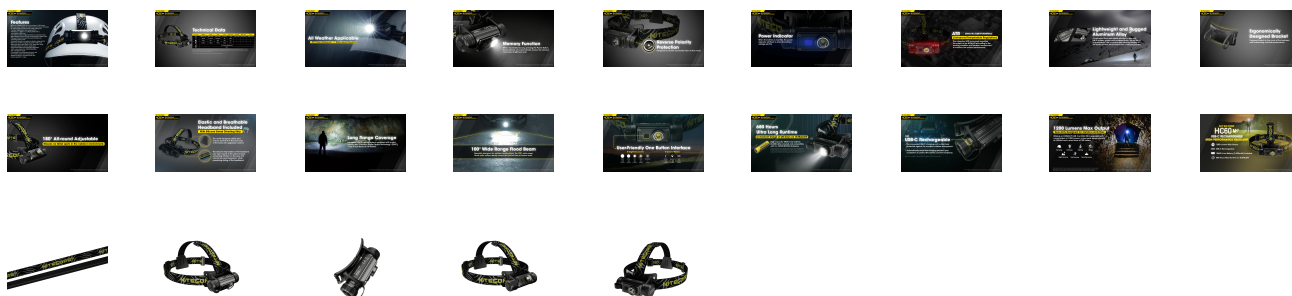




# ΦΑΚΟΣ LED NITECORE HEADLAMP HC60 V2, 1200 Lumens

€68.47

[Αγορά](#)



## Περιγραφή

### ΦΑΚΟΣ LED NITECORE HEADLAMP HC60 V2, 1200 Lumens

01. Φακός κεφαλής υψηλών επιδόσεων, επαναφορτίζει την μπαταρία του μέσω θύρας USB-C

- Μέγιστη ισχύς φωτισμού 1200 Lumens
- Θύρα USB-C για την επαναφόρτιση της μπαταρίας
- Συνοδεύεται από μπαταρία Li-ion 18650 / 3400mAh
- Η μέγιστη διάρκεια λειτουργίας φθάνει τις 680 ώρες στην πολύ χαμηλή ένταση.

02. Μέγιστη ισχύς φωτεινότητας 1200 Lumens

Ειδικά σχεδιασμένος για εξωτερικές δραστηριότητες

Χρησιμοποιώντας ένα LED OSRAM P9 , ο HC60V2 έχει βελτιωμένη ισχύ φωτισμού που φθάνει τα 1200 Lumens, βελτιωμένη ένταση δέσμης που φθάνει τα 4.240 κεριά και βελτιωμένη μέγιστη απόσταση που αγγίζει τα 130 μέτρα !

03. Επαναφορτίζει την μπαταρία του μέσω θύρας USB-C

- Η κρυμμένη θύρα φόρτισης USB-C είναι πολύ καλά προστατευμένη από το πολύπλοκο εξωτερικό περιβάλλον
- Σταματά αυτόματα την διαδικασία φόρτισης μόλις αυτή ολοκληρωθεί, για να προστατευθεί η μπαταρία και ο φακός.

04. Εξαιρετικά μεγάλη διάρκεια λειτουργίας που φθάνει και τις 680 ώρες.  
Συνεχόμενη χρήση για 28 ημέρες στην πολύ χαμηλή ένταση φωτισμού.

– Τον φακό συνοδεύει μία μπαταρία Li-ion 18650 μεγάλης χωρητικότητας 3400mAh. Είναι συμβατός και με μπαταρίες 2xCR123 ή 2xRCR123

05. Φιλικό προς τον χρήστη περιβάλλον λειτουργίας με έναν διακόπτη. Διαχειρίζεται :  
– Πέντε (5) επίπεδα φωτεινότητας TURBO 1200 Lumens > HIGH 450 Lumens > MID 250 Lumens > LOW 40 Lumens > ULTRALOW 1 Lumen

– Τρεις (3) ειδικές φωτεινότητες STROBE 1200 Lumens > BEACON 1200 Lumens > SOS 1200 Lumens

06. Μεγάλη γωνία φωτεινής δέσμης που φθάνει τις 100° μοίρες  
Ειδικά σχεδιασμένη για εξωτερικές δραστηριότητες, η μεγάλη γωνία φωτισμού που παρέχει το οπτικό σύστημα, καλύπτει ιδανικά το πεδίο όρασης των ανθρώπινων ματιών.

07. Κάλυψη μεγάλης απόστασης

Ο HC60V2 είναι εφοδιασμένος με ένα οπτικό σύστημα (κάτοπτρο) που συνδυάζει στην κατασκευή του την τεχνολογία κρυστάλλινης επίστρωσης και την τεχνολογία ψηφιακών οπτικών ακριβείας έτσι ώστε να μπορεί να στείλει την δέσμη έως και 130 μέτρα !

08. Ο ελαστικός και αναπνεύον ιμάντας κεφαλής που περιλαμβάνεται στην συσκευασία διαθέτει σιλικονούχα γραμμή που οδηγεί τον ιδρώτα μακριά .  
Στο πίσω μέρος, ένα πρόσφατα σχεδιασμένο μαλακό επίθεμα εξασφαλίζει την εξαιρετική προσαρμογή στο πίσω μέρος του κεφαλιού και βελτιώνει την άνεση.

09. Κάθετη περιστροφή στην βάση στήριξης κατά 180° μοίρες.

Αυτή η δυνατότητα εξασφαλίζει ότι δεν θα υπάρξουν τυφλά σημεία κατά την διάρκεια των δραστηριοτήτων σε εξωτερικό περιβάλλον.

10. Η βάση στήριξης του φακού είναι εργονομικά σχεδιασμένη με βάση την καμπυλότητα του κρανίου ενώ ταυτόχρονα προσφέρει και εξαιρετική αντι-ολισθητική απόδοση.

11. Ελαφριά και Ανθεκτική κατασκευή.

Ο φακός είναι κατασκευασμένος από κράμα αλουμινίου αεροναυπηγικής ποιότητας, με φινίρισμα σκληρής ανοδίσωσης στρατιωτικών προδιαγραφών HAIII για υψηλή προστασία των εσωτερικών μερών.

12. Λειτουργία Εξελιγμένης Ρύθμισης της Θερμοκρασίας (ATR)

Η ενσωματωμένη τεχνολογία ATR ρυθμίζει την ένταση φωτισμού του HC60V2 σύμφωνα με τις συνθήκες λειτουργίας και το γύρω περιβάλλον έτσι ώστε να διατηρείται η μέγιστη απόδοση.

13. Ενδεικτική λυχνία ισχύος.

Όταν τοποθετείται η μπαταρία, η ενδεικτική λυχνία κάτω από τον διακόπτη λειτουργίας, θα αναβοσβήσει για να καταδείξει την τάση της μπαταρίας με ακρίβεια +/-0,1V

14. Προστασία ανάποδης πολικότητας

Έχει σχεδιαστεί ώστε να προστατεύει από ατυχή βλάβη το ηλεκτρονικό κύκλωμα.

## 15. Λειτουργία μνήμης

Όταν ο φακός ενεργοποιείται ξανά μετά από παρατεταμένο πάτημα του διακόπτη ισχύος, αυτόματα θα ανάψει στο τελευταίο απομνημονευμένο επίπεδο φωτεινότητας.

## 16. Μπορεί να χρησιμοποιηθεί σε όλες τις καιρικές συνθήκες

- Πιστοποίηση αδιαβροχότητας IPX7
- Αντοχή σε πτώσεις έως και από 1 μέτρο ύψος.

## 17. Πίνακας τεχνικών χαρακτηριστικών

### 18. Γενικά χαρακτηριστικά

- Χρησιμοποιεί ένα LED OSRAM P9 με μέγιστη ισχύ φωτισμού που φθάνει τα 1200 Lumens
- Μέγιστη ένταση δέσμης που φθάνει τα 4.240 κεριά και μέγιστη απόσταση που φθάνει τα 130 μέτρα.
- Το οπτικό του σύστημα είναι κατασκευασμένο με τον συνδυασμό της τεχνολογίας κρυστάλλινης επίστρωσης και ψηφιακών οπτικών ακριβείας.
- Τροφοδοτείται από 1×18650 ή 2×CR123 μπαταρίες με μέγιστη διάρκεια τις 680 ώρες
- Ένας μονός διακόπτης ελέγχει τα πέντε (5) επίπεδα φωτισμού και τις τρεις (3) ειδικές φωτεινότητες.
- Υψηλής απόδοσης κύκλωμα σταθερού ρεύματος παρέχει σταθερό φωτισμό.
- Η ενδεικτική λυχνία κάτω από τον διακόπτη, καταδεικνύει την ενέργεια που έχει απομείνει στην μπαταρία.
- Η ενδεικτική λυχνία ισχύος μπορεί να καταδείξει την τάση της μπαταρίας με ακρίβεια +/-0,1V
- Το ενσωματωμένο κύκλωμα φόρτισης μπαταριών Li-ion διαθέτει θύρα USB-C
- Το εύρος της φωτεινής δέσμης καλύπτει πεδίο 100° μοιρών, ειδικά σχεδιασμένο για εξωτερικές δραστηριότητες.
- Ενσωματώνει την τεχνολογία Εξελιγμένης Ρύθμισης της Θερμοκρασίας (ATR) (Ευρεσιτεχνία No.ZL201510534543.6)
- Ρυθμιζόμενη κίνηση στον κάθετο άξονα κατά 180° μοίρες.
- Κατασκευασμένος από κράμα αλουμινίου αεροναυπηγικής ποιότητας
- Φινίρισμα σκληρής ανοδίωσης στρατιωτικών προδιαγραφών HAIII
- Βαθμός αδιαβροχότητας σύμφωνα με το IPX7
- Ανθεκτικός σε πτώσεις έως και από 1 μέτρο.

---

# Χαρακτηριστικά

ΕΓΓΥΗΣΗ: ΕΓΓΥΗΣΗ ΚΑΤΑΣΚΕΥΑΣΤΗ 60