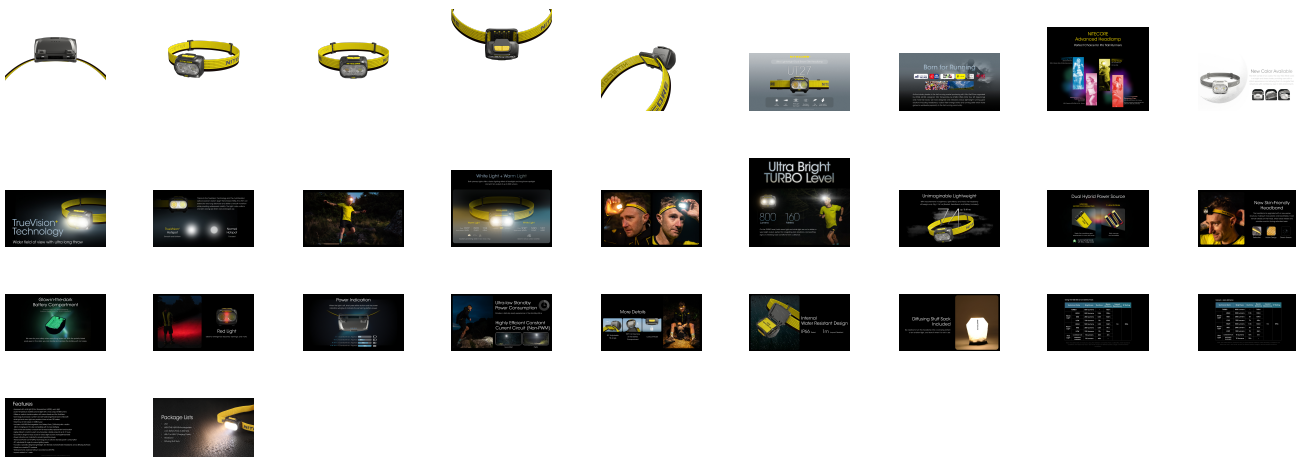




# ΦΑΚΟΣ LED NITECORE HEADLAMP UT27 Pro White 800Lumens + 2x HBL1300Lion Battery

€61.21

[Αγορά](#)



## Περιγραφή

01. Πανάλαφρος εξαιρετικός φακός κεφαλής διπλής δέσμης NITECORE UT27

- Η μέγιστη ισχύς δέσμης φθάνει τα 800 Lumens !
- Η μέγιστη απόσταση τα 160 μέτρα .
- Λευκός (6500k) + Θερμός (3000k) φωτισμός .
- Τεχνολογία Πραγματικής Όρασης TrueVision .
- Εξαιρετικά ελαφρύς 74g
- Διπλή υβριδική πηγή ενέργειας

02. Γεννημένος για το Τρέξιμο

Ως ένας ηγέτης κατασκευαστής στην αγορά του τρεξίματος μονοπατιών σε συνεργασία με την Ultra-Trail Show που διοργανώθηκε από την UTMB, HK100, Jiangnan 100, TransLantau από την UTMB, UTMS (Μέγας γύρος Mt. Siguniang)

και πολλούς άλλους αγώνες μονοπατιών, έχουμε σχεδιάσει και κυκλοφορήσει διάφορες ελαφριές συσκευές ως λύσεις τρεξίματος, συμπεριλαμβανομένων των φακών κεφαλής, των Power Bank από ανθρακονήματα και

των ζωνών τρεξίματος που έχουν αποκτήσει παγκόσμια δημοτικότητα στην κοινότητα αυτού του αθλήματος.

03. Οι εξελεγμένοι φακοί κεφαλής της NITECORE είναι η ιδανική επιλογή για τους επαγγελματίες δρομείς μονοπατιών.

– Jiasheng Shen , 2023 4th Western States , 100-Mile Endurance Run , 2022 4th UTMB CCC

– Fuzhao Xiang , 2023 Champion , ULTRA-TRAIL Mt. FUJI – Women , 2022 7th UTMB – Women

– Scotty Hawker , 2021 2nd UTMB CCC , 2019 3rd UTMB

– Rongrong Chen , 2023 2nd ULTRA-TRAIL Mt. FUJI – Women , Five-time Champion Chongli 168 Ultra Trail , (2018, 2019, 2020, 2022, and 2023)

04. Διαθέσιμος ΝΕΟΣ χρωματισμός

Ο φακός κεφαλής NITECORE UT27 διατίθεται σε δύο χρωματισμούς. Ο νέος χρωματισμός του Τιτάνιου Λευκού είναι μια φωτεινή και καθαρή απόχρωση, παρέχοντας στους χρήστες μια κομψή εμφάνιση και επιτρέποντάς τους να περιηγούνται στις περιπέτειές τους με αυτοπεποίθηση, ακόμη και σε περιβάλλον με χαμηλό φωτισμό.

05. Τεχνολογία Πραγματικής Όρασης / TRUE VISION +

Ευρύτερο πεδίο αλλά και μεγαλύτερη απόσταση φωτισμού

Χάρη στην τεχνολογία TrueVision+ και το πολύπλευρο οπτικό σύστημα διπλού φακού (Μετάδοση Φωτισμού  $\geq 94\%$ ), ο UT27 μπορεί να

καλύψει πολύ μεγάλες αποστάσεις και να προσφέρει ομαλή κίνηση παρέχοντας παράλληλα ευρεία ορατότητα. Το φως είναι επίσης ομοιόμορφο

και απαλό, μετριάζοντας την καταπόνηση των ματιών κατά την παρατεταμένη χρήση.

– Ο Φωτισμός με την τεχνολογία TRUE VISION+ είναι ομαλός και ενιαίος

– Ο Φωτισμός με την κοινή τεχνολογία δημιουργεί πολύ έντονο φωτισμό στο κέντρο και αχνό στα άκρα

06. Λευκός και Θερμός φωτισμός

Δύο κεντρικές πηγές φωτισμού (LED) παρέχουν έναν συνδυαστικό αποτέλεσμα διάχυτου και μακρινού φωτισμού δέσμης με μέγιστη ισχύ που φθάνει τα 500 Lumens

– Ο Θερμός φωτισμός είναι ιδανικός για να διαπερνά την Βροχή, την Ομίχλη και την Χιονόπτωση

Γωνία φωτισμού : Πάνω από 100 μοίρες , Μέγιστη ισχύς: 500 Lumens , Μέγιστη απόσταση: 124 μέτρα

– Ο Λευκός φωτισμός είναι ιδανικός για μία μεγάλη ποικιλία δραστηριοτήτων σε εξωτερικό χώρο.

Γωνία φωτισμού : Πάνω από 100 μοίρες , Μέγιστη ισχύς: 500 Lumens , Μέγιστη απόσταση: 132 μέτρα

#### 07. Εξαιρετική μεγάλη ισχύς φωτισμού στην λειτουργία TURBO

– Ισχύς 800 Lumens

– Απόσταση 160 μέτρα

Στο επίπεδο TURBO, τόσο το θερμό όσο και το λευκό φως μπορούν να προσφέρουν μία πολύ φωτεινή δέσμη, ιδανική για την πλοήγηση σε πολύ σκοτεινές καταστάσεις και την παρατήρηση πινακίδων ή τον έλεγχο των οδικών συνθηκών από απόσταση.

#### 08. Αδιανόητα ελαφρύ βάρος

Με βελτιώσεις στη φωτεινότητα, το αποτέλεσμα στο βάρος και την απόσταση δέσμης, ο φακός κεφαλής εξακολουθεί να ζυγίζει μόνο 74g / 2.61 oz (περιλαμβάνεται βραχίονας, στήριγμα κεφαλής και μπαταρία) !

#### 09. Διπλή Υβριδική πηγή ενέργειας

– NITECORE HLB1300 Li-ion Πακέτο μπαταρία

Ανταποκρίνεται στον υποχρεωτικό εξοπλισμό και τις απαιτήσεις πολλών αγώνων μονοπατιών. Φιλική με το περιβάλλον μιας και έχει δυνατότητα για περισσότερους από 500 κύκλους φόρτισης.

– Μπαταρίες 3 x AAA , πιο κοινές και εύκολα προσβάσιμες.

#### 10. Νέος φιλικός προς το δέρμα Ιμάντας Κεφαλής

Ο ιμάντας κεφαλής αναβαθμίζεται με νέα δομή ύφανσης , καθιστώντας τον πιο ελαστικό και αναπνεύσιμο.

Μπορεί και παραμένει σταθερός στο κεφάλι, απομακρύνει τον ιδρώτα και παρέχει άνεση κατά την παρατεταμένη χρήση.

– Λογότυπο που αντανακλά το φως

– Σχεδιασμός με οπές για καλύτερη αναπνοή

– Οδηγεί τον ιδρώτα μακριά από τα μάτια

#### 11. Το Διαμέρισμα των μπαταριών Φωτίζει στο σκοτάδι

Φροντίζουμε για την ασφάλειά σας όταν όλα σβήνουν. Με τις ετικέτες πολικότητας που φαίνονται εύκολα στο σκοτάδι, μπορείτε να εντοπίσετε και να αντικαταστήσετε την μπαταρία χωρίς ταλαιπωρία.

– Πατέντα καινοτομίας, αριθ.: ZL202110998288.6

– Πατέντα βιομηχανικού σχεδίου, αριθ.: ZL202122056854.X

#### 12. Κόκκινος φωτισμός

Ιδανικός για ανταπόκριση σε καταστάσεις έκτακτης ανάγκης, προειδοποιήσεις και πολλά

άλλα.

### 13. Ένδειξη ισχύος

Όταν ο φακός είναι απενεργοποιημένος, πατήστε σύντομα ένα από τα δύο κουμπιά και οι ενδεικτικές λυχνίες ισχύος θα ανάψουν για να καταδείξουν την υπολειπόμενη ισχύ της μπαταρίας.

- Μία (1) μπλε ενδεικτική λυχνία αναμμένη καταδεικνύει ενέργεια κοντά στο 25%
- Δύο (2) μπλε ενδεικτικές λυχνίες αναμμένες καταδεικνύουν ενέργεια κοντά στο 50%
- Τρεις (3) μπλε ενδεικτικές λυχνίες αναμμένες καταδεικνύουν ενέργεια κοντά στο 75%
- Τέσσερις (4) μπλε ενδεικτικές λυχνίες αναμμένες καταδεικνύουν ενέργεια κοντά στο 100%

### 14. Εξαιρετικά χαμηλή κατανάλωση ενέργειας κατά την αναμονή

Παρέχει ετοιμότητα 365 ημερών σε κατάσταση αναμονής

Εξαιρετικά αποδοτικό σταθερό κύκλωμα ρεύματος χωρίς αναβοσβήματα (Non-PWM)

### 15. Περισσότερες λεπτομέρειες

- Ρυθμιζόμενη γωνία κλίσης που φθάνει και τις 90 μοίρες
- Πλήρως ανοιγόμενο καπάκι μπαταρίας κατά 180 μοίρες
- Λειτουργία κλειδώματος.

### 16. Αδιάβροχος σχεδιασμός και στο εσωτερικό (Ανοιχτό καπάκι διαμερίσματος μπαταριών)

- Βαθμολογία αδιαβροχότητας σύμφωνα με IP66
- Ανθεκτικός σε πτώσεις έως και από 1 μέτρο ύψος.

### 17. Περιλαμβάνεται “σάκος” που χρησιμεύει ως διαχύτης φωτός

Γίνετε δημιουργικοί για να μετατρέψετε τον προβολέα σε φανάρι κατασκήνωσης ή σε φωτιστικό χώρο, και αποθηκεύστε τον όταν δεν τον χρησιμοποιείται.

### 18. Πίνακας τεχνικών στοιχείων με την χρήση του πακέτου μπαταρίας NITECORE HLB1300

*\* Σημείωση: Τα αναφερόμενα δεδομένα έχουν μετρηθεί με τη χρήση του πακέτου μπαταρίας ιόντων λιθίου HLB1300 (1.300mAh) υπό εργαστηριακές συνθήκες.*

*Τα δεδομένα ενδέχεται να διαφέρουν σε πραγματική χρήση λόγω διαφορετικής χρήσης της μπαταρίας ή των περιβαλλοντικών συνθηκών.*

## 19. Πίνακας τεχνικών στοιχείων με την χρήση κοινών αλκαλικών μπαταριών 3 x AAA .

*\* Σημείωση: Τα αναφερόμενα δεδομένα έχουν μετρηθεί με αλκαλικές μπαταρίες 3 x AAA σε εργαστηριακές συνθήκες. Τα δεδομένα ενδέχεται να διαφέρουν σε πραγματική χρήση λόγω διαφορετικής χρήσης μπαταριών ή των περιβαλλοντικών συνθηκών.*

## 20. Χαρακτηριστικά

- Εξοπλισμένος με λευκό φωτισμό (Θερμοκρασία χρώματος: 6.500K), Θερμό φωτισμό (Θερμοκρασία χρώματος: 3.000K) και κόκκινο φωτισμό.
- Η μέγιστη απόδοση φωτισμού φθάνει τα 800 lumens.
- Χρησιμοποιεί ένα οπτικό σύστημα διπλού φακού με διάφορες όψεις και την τεχνολογία TrueVision+ για την παραγωγή μιας ομοιόμορφης και ομαλής ευρυγώνιας δέσμης , ενώ και οι δύο θερμοκρασίες φωτισμού μπορούν να παρέχουν απόσταση δέσμη πάνω από 120 μέτρα
- Η μέγιστη απόσταση δέσμης στο επίπεδο TURBO φθάνει τα 160 μέτρα
- Περιλαμβάνει μια επαναφορτιζόμενη μπαταρία ιόντων λιθίου HLB1300 (1.300mAh) με ενσωματωμένη θύρα φόρτισης USB-C.
- Είναι επίσης συμβατός με 3 x μπαταρίες AAA
- Φωσφορίζουσα θήκη μπαταριών για εύκολη αντικατάσταση και εντοπισμό της μπαταρίας σε συνθήκες χαμηλού φωτισμού
- Το εξαιρετικά αποδοτικό κύκλωμα σταθερού ρεύματος παρέχει σταθερή απόδοση έως και 11 ώρες
- Σχεδιασμός διπλού διακόπτη για εύκολη πρόσβαση σε διάφορες πηγές φωτός και επίπεδα φωτεινότητας
- Οι ενδείξεις ισχύος μπορούν να υποδεικνύουν την υπολειπόμενη ισχύ της μπαταρίας
- Προηγμένη τεχνολογία APC (Advanced Power Cut-Off) για εξαιρετικά χαμηλή κατανάλωση ενέργειας σε κατάσταση αναμονής
- Ρυθμιζόμενη γωνία κλίσης 90° για διάφορες ανάγκες φωτισμού
- Περιλαμβάνει ένα ειδικά σχεδιασμένο ελαφρύ, φιλικό προς το δέρμα και αναπνεύον ιμάντα κεφαλής και έναν σάκο διάχυσης φωτισμού
- Κατασκευασμένος από ανθεκτικά υλικά PC
- Αδιάβροχη και ανθεκτική στη σκόνη αξιολόγηση σύμφωνα με το πρότυπο IP66
- Ανθεκτικότητα σε πτώσεις έως και από ένα 1 μέτρο ύψος.

## 21. Περιεχόμενα συσκευασίας

- Φακός NITECORE UT27
- Επαναφορτιζόμενο πακέτα μπαταρία NITECORE HLB1300 Li-ion (1.300mAh)
- Καλώδιο φόρτισης USB-C σε USB-C
- Ιμάντας κεφαλής
- Σάκος διάχυσης

---

# Χαρακτηριστικά

ΕΓΓΥΗΣΗ: ΕΓΓΥΗΣΗ ΚΑΤΑΣΚΕΥΑΣΤΗ 60

---

The document was created on: Ιανουάριος 11, 2025