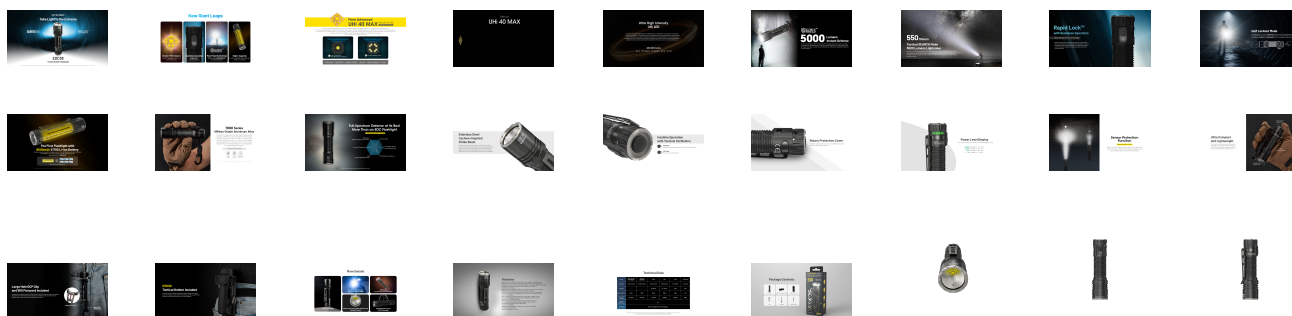




# ΦΑΚΟΣ LED NITECORE EDC35, 5000Lumens, UHi LED

€84.60

[Αγορά](#)



## Περιγραφή

### 01. NITECORE EDC35 Επιχειρησιακός Φακός Καθημερινής Χρήσης (Every-Day Carry)

Φθάνει τον φωτισμό στα άκρα !

- LUMIN SHIELD™
- Χρησιμοποιεί UHi Led

### 02. Τέσσερις (4) καινοτομίες που παρουσιάζονται σε παγκόσμιο επίπεδο πρώτη φορά !

- Κορυφαία απόδοση με την νέο LED UHi40 MAX με τους εννέα (9) πυρήνες
- Απρόσκοπτη λειτουργία με το σύστημα Rapid Lock™ για γρήγορο κλείδωμα
- Άμεση άμυνα με την λειτουργία Lumin Shield™ 5000-Lumens για άμεση προστασία
- Πολύ μεγάλη χωρητικότητα, ενσωματώνει την μεγαλύτερη μπαταρία 21700 με 6000mAh

### 03. Το πιο Εξελιγμένο LED UHi 40 MAX ανεπτυγμένο από την Nitelab (Εκκρεμεί δίπλωμα

ευρεσιτεχνίας στην Κίνα, την ΕΕ και τις ΗΠΑ)

Το UHi 40 MAX LED είναι το δεύτερο στο είδος του στη βιομηχανία φορητού φωτισμού – μια επαγγελματικά κατασκευασμένη μονάδα με ενσωματωμένο σχεδιασμό πολλαπλών πυρήνων για ανώτερες επιδόσεις. Χρησιμοποιώντας την τεχνολογία συνένωσης UHi Fusion, συνδυάζει έναν μικρό

αλλά υψηλής έντασης κύριο πυρήνα με 8 βοηθητικούς πυρήνες τοποθετημένους μαζί σε ένα ενιαίο LED, προσφέροντας κάλυψη μεγάλης εμβέλειας, εξαιρετική φωτεινότητα και την ευελιξία για απρόσκοπτη εναλλαγή μεταξύ προβολέα και ευρέος φωτισμού. Χάρη στην επεξεργασία Supreme White Color Consistency, μπορεί να εκπέμπει καθαρότερο και πιο απαλό λευκό φως

- Εξαιρετικά μικρός κύριος πυρήνας υψηλής απόδοσης (UHi40) . Προσφέρει εξαιρετικά υψηλή πυκνότητα φωτός με εξαιρετικά μεγάλη εμβέλεια
- 8 στοιχισμένοι βοηθητικοί πυρήνες, αλλάζτε τον τύπο δέσμης και εκπέμψτε ισχυρό φωτισμό.

**03.** Συνδυάζει τόσο τον ισχυρό ευρύ φωτισμό για κοντινές αποστάσεις όσο και τον ισχυρό συγκεντρωτικό φωτισμό για μεγάλη απόσταση.

#### **04. Εξαιρετικά υψηλή ένταση UHi LED**

Τόσο η NiteLab όσο και η NITECORE ανήκουν στη SYSMAX, η οποία είναι αφιερωμένη στην εξερεύνηση της τεχνολογίας LED για να επανεφεύρει τις λύσεις LED για φακούς. Η NiteLab συνεργάζεται με έναν βιομηχανικό εταίρο για την από κοινού ανάπτυξη της σειράς UHi LED, ειδικά σχεδιασμένα για φακούς. Διαθέτοντας υψηλή πυκνότητα φωτός και υψηλή δέσμη ένταση, το UHi LED χρησιμοποιεί τη στρογγυλή επιφάνεια εκπομπής φωτός (LES) για να επιτύχει ένα βέλτιστο αποτέλεσμα φωτισμού και την απόσταση δέσμης, η οποία προκαλεί το αδύνατο και ξεκινά μια νέα εποχή για τους φακούς LED

- Οικογένεια LED UHi

UHi10 , UHi20/MAX , UHi40/MAX , UHi50 , UHi100

#### **05. Lumin Shield™ , 5000 Lumens Άμεση άμυνα**

Σε οποιαδήποτε λειτουργία εκτός από τη λειτουργία πλήρους κλειδώματος, πατήστε και κρατήστε πατημένο το κουμπί τακτικής ουράς για να ενεργοποιήσετε το LUMIN SHIELD™. Οι 9 πυρήνες LED λειτουργούν άμεσα για να δημιουργήσουν ένα φως 5000 Lumens ευρύ φωτεινό τοίχο, που μοιάζει με ασπίδα για προσωπική άμυνα, προσφέροντας μια απαραίτητη εμπειρία στην αυτοπροστασία.

#### **06. 550 Μέτρα, Λειτουργία επιχειρησιακής αναζήτησης**

Φωτόσπαθο 3000 Lumens

Ενεργοποιήστε τη λειτουργία επιχειρησιακής ΑΝΑΖΗΤΗΣΗΣ από οποιαδήποτε κατάσταση εκτός από τη λειτουργία πλήρους κλειδώματος πατώντας τον διακόπτη ουράς έως το μέσον της διαδρομής του και κρατώντας τον εκεί πατημένο. Ο κύριος πυρήνας του παράγει μέγιστη ισχύ 3.000 lumens, σπρώχνοντας 75.700cd (κεριά) σε απόσταση 550 μέτρων, που ανταγωνίζεται τους μεσαίου μεγέθους φακούς όσον αφορά τον φωτισμό μεγάλης εμβέλειας.

**07. Rapid Lock™ με απρόσκοπτη λειτουργία** (Εκκρεμεί δίπλωμα ευρεσιτεχνίας στην Κίνα, την ΕΕ και τις ΗΠΑ)  
Σύρετε το Rapid Lock™ για άμεση πρόσβαση στη λειτουργία πλήρους κλειδώματος, λειτουργία μισού κλειδώματος ή να ξεκλειδώσετε τον φακό.  
Σχεδιασμένο για να αποτρέπει την τυχαία ενεργοποίηση κατά την αποθήκευση ή την καθημερινή μεταφορά, το Rapid Lock™ είναι κατασκευασμένο για διαισθητική χρήση, ενισχύοντας τη γρήγορη απόκριση σε κρίσιμες καταστάσεις

**08. Λειτουργία κλειδώματος κατά το ήμισυ**  
Όταν η λυχνία είναι αναμμένη, σύρετε το Rapid Lock™ προς τα πάνω ενώ πατάτε και κρατάτε πατημένο τον επιχειρησιακό διακόπτη ουράς για να αποκτήσετε πρόσβαση στη λειτουργία μισού κλειδώματος. Αυτή η λειτουργία είναι ιδανική για την προσωπική ασφάλεια και επαγρύπνηση – οι λειτουργίες SEARCH και LUMIN SHIELD™ είναι επίσης διαθέσιμες σε αυτή την κατάσταση.

### **09. Ο πρώτος φακός με Μπαταρία ιόντων λιθίου 6000mAh 21700**

Κατασκευασμένος σε συνεργασία με τον συνεργάτη του κλάδου, ο EDC35 διαθέτει ενσωματωμένη μπαταρία 6.000mAh

επαναφορτιζόμενη ιόντων λιθίου, προσφέροντας υψηλή χωρητικότητα 21,6Wh με πυκνότητα ενέργειας 296mWh/g.

– Μία μπαταρία 21700 / 6000mAh ισούται με έξι (6) μπαταρίες μίας χρήσης CR123A  
Ποτέ μην ανησυχείτε πλέον για την διάρκεια ζωής των μπαταριών

\* Τα δεδομένα έχουν υπολογιστεί με βάση τις μπαταρίες ιόντων λιθίου CR123A (1.200mAh 3V) που κυκλοφορούν στην αγορά, όπως έχουν δοκιμαστεί από το εργαστήριο της NITECORE.

### **10. Κράμα αλουμινίου σειράς 7000 στρατιωτικών προδιαγραφών**

Ο EDC35 είναι κατασκευασμένος από στρατιωτικού τύπου κράμα αλουμινίου σειράς 7000 (7075-T6), ένα από τα ισχυρότερα κράματα αλουμινίου

που υπάρχει. Προσφέρει 88% αύξηση στη σκληρότητα σε σχέση με το κράμα αλουμινίου της τυπικής σειράς 6000 που χρησιμοποιείται στους συμβατικούς φακούς,

εξασφαλίζοντας εξαιρετική ανθεκτικότητα και στιβαρή κατασκευή. Σε συνδυασμό με ένα φινίρισμα με υφή βάθους 1 mm, παρέχει επίσης εξαιρετικό κράτημα κατά τη χρήση.

– Αυξημένη σκληρότητα κατά 88%

– Υψηλή αντοχή

– Μεγάλη σκληρότητα

– Μεγάλη αντίσταση κατά της διάβρωσης

**11. Άμυνα πλήρους φάσματος στα καλύτερά της** – Είναι κάτι περισσότερο από έναν φακό καθημερινής χρήσης (EDC)

(Εκκρεμεί δίπλωμα ευρεσιτεχνίας στην Κίνα, την ΕΕ και τις ΗΠΑ)

– Κατασκευή από κράμα αλουμινίου σειράς 7000 Στρατιωτικών προδιαγραφών

– Κεφαλή και Ουρά από ανοξείδωτο ατσάλι

- Φινίρισμα Σκληρής Ανοδείωσης Στρατιωτικών Προδιαγραφών HAIII
- Αντίσταση στο νερό : Υποβρύχιος έως και 2 μέτρα βάθος
- Βαθμολογία IP: IP68 (εσωτερική αντίσταση στο νερό)
- Αντοχή σε κρούση έως και από 2 μέτρα ύψος
- Φινίρισμα σκληρής ανοδίωσης στρατιωτικών προδιαγραφών HAIII

*\*Τα δεδομένα προέρχονται από το εργαστήριο της NITECORE υπολογίζονται μόνο για λόγους αναφοράς.*

## **12. Strike Bezel (Δακτύλιος κρούσης) από Ανοξειδωτο χάλυβα Εμπνευσμένος από κυκλώνα**

Κατασκευασμένη από παχύτερα, υψηλής ποιότητας υλικά με τη χρήση τόνου υψηλής ακρίβειας και φρέζας, η εμπνευσμένη στεφάνη από τον κυκλώνα συμβάλλει στην αποφυγή οποιουδήποτε πιθανού σπασίματος. Ο φακός ισορροπεί την άμυνα, την αισθητική και τη φορητότητα για χρήση στα μέσα μαζικής μεταφοράς, πάντα έτοιμος να παρέχει προστασία υψηλής αντοχής σε καταστάσεις έκτακτης ανάγκης.

## **13. Διαισθητική λειτουργία με επιχειρησιακό κουμπί ουράς**

- Μισό Πάτημα: Ρύθμιση επιπέδων φωτεινότητας / Λειτουργία επιχειρησιακής αναζήτησης
- Πλήρες Πάτημα: LUMIN SHIELD™

## **14. Περιστροφικό κάλυμμα προστασίας**

Η θύρα φόρτισης USB-C διαθέτει κρυφό σχεδιασμό για πρόσθετη προστασία από τη σκόνη και τα χτυπήματα.

## **15. Οθόνη επιπέδου ισχύος**

Οι 4 ενδείξεις ενδεικτικές λυχνίες ισχύος καταδεικνύουν την υπολειπόμενη ισχύ της μπαταρίας.

- Τέσσερις (4) σταθερά αναμμένες ενδεικτικές λυχνίες 75% – 100%
- Τρεις (3) σταθερά αναμμένες ενδεικτικές λυχνίες 50% – 75%
- Δύο (2) σταθερά αναμμένες ενδεικτικές λυχνίες 25% – 50%
- Μία (1) σταθερά αναμμένη ενδεικτική λυχνία 0% – 25%

## **16. Λειτουργία Προστασία Αισθητήρων**

*(Εκκρεμεί δίπλωμα ευρεσιτεχνίας στην Κίνα)*

Όταν ο ενσωματωμένος οπτικός αισθητήρας ανιχνεύσει ένα εμπόδιο μπροστά σε κοντινή



απόσταση, η φωτεινότητα του φακού θα μειωθεί αυτόματα για να αποφευχθεί η υπερθέρμανση.

### **17. Ένας φακός με εξαιρετικά συμπαγές μέγεθος και ελαφρύς**

Γεμάτο με πολλαπλά χαρακτηριστικά αλλά εκπληκτικά ελαφρύς, αυτός ο συμπαγής φακός που ζυγίζει μόλις 178g (6,28 oz) (περιλαμβάνεται το κλιπ) είναι ιδανικός για αποθήκευση στην τσέπη κατά τη διάρκεια της καθημερινής μεταφοράς.

- Διάμετρος ουράς 26.0mm
- Μήκος 124.3mm
- Διάμετρος κεφαλής 31.8mm

### **18. Συνοδεύεται με μένα κλιπ με μεγάλη οπή DCP και από ένα κορδόνι 550 (Paracord)**

Σχεδιασμένο για ευκολία, το κλιπ DCP (Deep Carry Pocket) διαθέτει σχεδιασμό μεγάλης οπής,

σε συνδυασμό με ένα παρεκκόντ 550 υψηλής ποιότητας που περιλαμβάνεται, επιτρέποντας στους χρήστες να αποθηκεύουν εύκολα το φακό βαθιά μέσα στην τσέπη και επιτρέποντας το γρήγορο τράβηγμα.

### **19. Περιλαμβάνεται μία επιχειρησιακή θήκη NTH32**

Κατασκευασμένη με στιβαρό και ανθεκτικό σχεδιασμό, η θήκη διαθέτει μαγνητικό μηχανισμό γρήγορης απελευθέρωσης, αποτρέποντας την τυχαία ενεργοποίηση και εξασφαλίζει γρήγορη πρόσβαση στον φακό.

### **20. Περισσότερες λεπτομέρειες**

- Ικανότητα στήριξης στην ουρά του.
- Κρύσταλλο φακού με επίστρωση και στις δύο όψεις, ανθεκτική στις γρατζουνιές.
- Εξαιρετικά αποδοτικό σταθερό Κύκλωμα ρεύματος (Non-PWM)
- Μονάδα ATR (Ενσωματωμένη μονάδα προηγμένης ρύθμισης της θερμοκρασίας)
- Προηγμένη Τεχνολογία διακοπής ρεύματος (APC)

### **21. Χαρακτηριστικά**

- Χρησιμοποιεί ένα LED UHi 40 MAX 9 πυρήνων με μέγιστη απόδοση 5.000 lumens
- Μέγιστη ένταση δέσμης 75.700cd (κεριά) και μέγιστη εμβέλεια 550 μέτρα
- Τέσσερα (4) επίπεδα φωτεινότητας για επιλογή – διαθέσιμες λειτουργίες SEARCH και LUMIN SHIELD™
- Τροφοδοτείται από μια ενσωματωμένη μπαταρία ιόντων λιθίου 6.000mAh για να παρέχει χρόνο λειτουργίας έως και 90 ώρες
- Rapid Lock™ διαθέσιμο για τη λειτουργία μισού κλειδώματος και πλήρους κλειδώματος
- Οι ενδείξεις ισχύος καταδεικνύουν την υπολειπόμενη ισχύ της μπαταρίας
- Έξυπνο κύκλωμα φόρτισης της μπαταρίας ιόντων λιθίου με θύρα φόρτισης USB-C
- Τεχνολογία Advanced Power Cut-Off (APC) για εξαιρετικά χαμηλή κατανάλωση

ενέργειας κατά την αναμονή.

- Υψηλής απόδοσης κύκλωμα σταθερού ρεύματος παρέχει σταθερή έξοδο
- Ενσωματωμένη μονάδα προηγμένης ρύθμισης θερμοκρασίας (ATR) (Αριθ. διπλώματος ευρεσιτεχνίας ZL201510534543.6)
- Κρύσταλλο με επίστρωση διπλής όψης ανθεκτική στις γρατσουνιές
- Κατασκευή από στρατιωτικού τύπου κράμα αλουμινίου 7075-T6
- HA III στρατιωτικού βαθμού σκληρά ανοδιωμένο φινίρισμα
- Δυνατότητα στήριξης στην ουρά του
- Αντοχή σε νερό και σκόνη σύμφωνα με το πρότυπο IP68 (2 μέτρα υποβρύχιο)
- Αντοχή σε κρούση έως και από 2 μέτρα ύψος

## 22. Πίνακας τεχνικών δεδομένων

*Σημείωση: Τα αναφερόμενα δεδομένα έχουν μετρηθεί με τη χρήση της ενσωματωμένης μπαταρίας ιόντων λιθίου (6.000mAh) σε εργαστηριακές συνθήκες.*

*Τα δεδομένα ενδέχεται να διαφέρουν σε πραγματική χρήση λόγω διαφορετικών περιβαλλοντικών συνθηκών.*

## 23. Περιεχόμενα συσκευασίας

- Φακός NITECORE EDC35
- Καλώδιο φόρτισης USB-C
- Θήκη μεταφοράς NTH32
- Μεταλλικό κλιπ συγκράτησης
- Ανθεκτικό Λουράκι καρπού
- Εγχειρίδιο οδηγιών

---

# Χαρακτηριστικά

ΕΓΓΥΗΣΗ: ΕΓΓΥΗΣΗ ΚΑΤΑΣΚΕΥΑΣΤΗ 24

---

The document was created on: Ιανουάριος 11, 2025