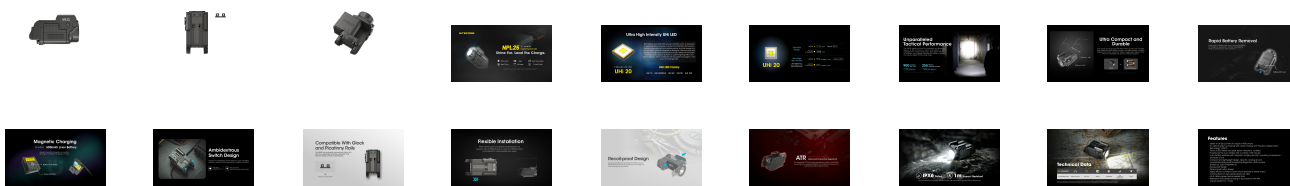


# ΦΑΚΟΣ LED NITECORE NPL25, 900lumens



€84.60

[Αγορά](#)



## Περιγραφή

- 01.** Συμπαγής επιχειρησιακός φακός NITECORE NPL25 με LED UHi 20  
Φωτίζει σε μεγάλη απόσταση. Με επαναφορτιζόμενη μπαταρία
- Ισχύς φωτισμού που φθάνει τα 900 Lumens !
  - Μέγιστη απόσταση που φθάνει η δέσμη 255 μέτρα !
  - Βάρος μόλις 66 γραμμάρια
  - Γρήγορη απελευθέρωση της μπαταρίας
  - Φρένο ράγας
  - Μικρός συμπαγής σχεδιασμός

*\* Οι φωτογραφίες που παρουσιάζονται είναι μόνο για λόγους αναφοράς. Το πραγματικό αποτέλεσμα μπορεί να διαφέρει εξαιτίας εξωτερικών παραγόντων. Αποτελούν πνευματική ιδιοκτησία της NITECORE. Όλα τα δικαιώματα για την ανάληψη δικαστικής δράσης διατηρούνται.*

## **02. Εξαιρετικά υψηλής έντασης UHi LED**

Τόσο η NiteLab όσο και η NITECORE ανήκουν στην SYSMAX η οποία είναι αφοσιωμένη στην εξερεύνηση της τεχνολογίας LED για την επανεφεύρεση των λύσεων LED για φακούς.

Η NiteLab συνεργάζεται με έναν βιομηχανικό εταίρο για την από κοινού ανάπτυξη των UHi LED Series, ειδικά σχεδιασμένων για φακούς. Διαθέτοντας υψηλή φωτεινότητα πυκνότητα και υψηλή ένταση δέσμης, η UHi LED χρησιμοποιεί το στρογγυλό φως επιφάνεια εκπομπής φωτός (LES) για την επίτευξη βέλτιστου αποτελέσματος φωτισμού και απόσταση δέσμης, η οποία προκαλεί το αδύνατο και ξεκινά μια νέα εποχή των LED για τους φακούς.

### **Οικογένεια LED UHi**

UHi10, UHi20/MAX, UHi40, UHi50, UHi100

### **03. LED UHi20**

- Πολύ μικρός σχεδιασμός μόλις 2,26mm<sup>2</sup> Μειωμένος κατά 41% από το LED SFT40 (3,83mm<sup>2</sup>) που κυκλοφορεί στην αγορά
- Πολύ υψηλή πυκνότητα φωτισμού 876 Lumens/mm<sup>2</sup> Αυξημένη κατά 43% από το LED SFT40 (611 Lumens/mm<sup>2</sup>) που κυκλοφορεί στην αγορά

*(Μέγιστη φωτεινότητα ανά τετραγωνικό χιλιοστό της επιφάνειας εκπομπής φωτισμού)*

### **04. Απαράμιλλη Επιχειρησιακή Απόδοση**

Το NPL25 ξεχωρίζει από τους ανταγωνιστές του παρέχοντας περίπου 20% αύξηση στην απόδοση και περίπου 42% βελτίωση στην εμβέλεια, παράγοντας μέγιστη ένταση δέσμης 16.000 cd (κεριά), η οποία βελτιώνει σημαντικά τη δυνατότητα εξερεύνησης και τον εντοπισμό στόχων σε μεσαία έως μεγάλη απόσταση.

- Μέγιστη ισχύς δέσμης που φθάνει τα 900 Lumens (Αύξηση φωτεινότητας κατά 20%)
- Κάλυψη μεγάλης απόστασης που φθάνει και τα 255 μέτρα (Αύξηση απόστασης δέσμης κατά 42%)

*\* Τα δεδομένα προέρχονται από το εργαστήριο της NITECORE σε σύγκριση με τον ανταγωνισμό.*

### **05. Εξαιρετικά συμπαγής και ανθεκτικός**

Κράμα αλουμινίου αεροναυπηγικής ποιότητας με φινίρισμα σκληρής ανοδίωσης στρατιωτικών προδιαγραφών HA III

καθιστά τον NPL25 σταθερό και ανθεκτικό στη φθορά. Προσαρμόζεται πολύ εύκολα και με ο σχεδιασμός του είναι εξαιρετικά συμπαγής που ζυγίζει μόλις 66 γραμμάρια.

Είναι συμβατός με διάφορα μικρά όπλα.

- Διαστάσεις : 33mm x 32mm x 56mm
- Βάρος: 66g

### **06. Γρήγορη αφαίρεση μπαταρίας**

Απλά σύρετε τον μοχλό ασφάλισης της μπαταρίας για να αφαιρέσετε τη μπαταρία ώστε να την φορτίσετε ή να την αντικαταστήσετε χωρίς να αποσυνδέσετε τον φακό από το όπλο ή να κάνετε οποιαδήποτε άλλη ενέργεια.

### **07. Μπαταρία Li-ion 500mAh με μαγνητική φόρτιση (συνοδεύει τον φακό)**

Απλή στην χρήση με μαγνητική σύνδεση επιτρέπει την φόρτιση κατά την μετακίνηση

- Η μπαταρία διαθέτει κομβίο ενεργοποίησης
- Η μπαταρία διαθέτει ενδεικτικές λυχνίες ισχύος.

### **08. Αμφιδέξιος σχεδιασμός διακόπτη**

Διαθέτει αμφιδέξια σχεδίαση διακόπτη για γρήγορη και ευέλικτη λειτουργία, ιδανικό για

επιχειρησιακές εφαρμογές σε ακραίες συνθήκες.

– Σύντομο πάτημα —————> Μόνιμη ενεργοποίηση φωτισμού

– Παρατεταμένο πάτημα ———> Επιχειρησιακός στιγμιαίος φωτισμός

## **09. Συμβατός με ράγες Glock και ράγες Picatinny**

Ο φακός NITECORE NPL25 μπορεί να τοποθετηθεί άμεσα στην ράγα από ένα πιστόλι Glock και μπορεί να προσαρμοστεί και σε ράγα Picatinny (MIL-STD-1913) τοποθετώντας έναν αντάπτορα για τις ράγες αυτές.

## **10. Ευέλικτη τοποθέτηση**

Πιέστε το μάνταλο της ράγας και σύρετε το φρένο ράγας ώστε να ταιριάζει στις εγκοπές της ράγας του όπλου σας ή για να μετακινηθεί ο φακός NPL25 προς τα εμπρός ή προς τα πίσω ώστε να εξυπηρετεί απόλυτα τις ανάγκες σας.

## **11. Σχεδιασμός ανθεκτικός στην ανάκρουση**

Ειδικά σχεδιασμένος για σκοποβολή, ο φακός NITECORE NPL25 εξασφαλίζει σταθερό φωτισμό ακόμα και κατά τη διάρκεια συνεχών πυροβολισμών ή σε περιβάλλοντα που είναι επιρρεπή σε κραδασμούς.

## **12. ATR Προηγμένη ρύθμιση θερμοκρασίας** (Αριθ. διπλώματος ευρεσιτεχνίας ZL201510534543.6)

Η ενσωματωμένη τεχνολογία ATR ρυθμίζει την έξοδο του NPL25 ανάλογα με τις συνθήκες εργασίας και το γύρω περιβάλλον έτσι ώστε να διατηρεί τη βέλτιστη απόδοση.

## **13. Κατασκευασμένος από κράμα αλουμινίου αεροναυπηγικής ποιότητας με φινίρισμα σκληρής ανοδίσωσης στρατιωτικών προδιαγραφών HA III**

– Αδιαβροχότητα σύμφωνα με το πρότυπο IPX6

– Ανθεκτικός σε πτώσεις έως και από 1 μέτρο ύψος.

## **14. Πίνακας τεχνικών δεδομένων**

*Σημείωση: Τα αναφερόμενα δεδομένα έχουν μετρηθεί σύμφωνα με τα διεθνή πρότυπα δοκιμών των φακών ANSI/PLATO FL 1-2019 χρησιμοποιώντας μια μπαταρία ιόντων λιθίου (500mAh) υπό εργαστηριακές συνθήκες. Τα δεδομένα ενδέχεται να διαφέρουν σε πραγματική χρήση λόγω διαφορετικών περιβαλλοντικών συνθηκών*

## **15. Γενικά χαρακτηριστικά**

– Χρησιμοποιεί ένα LED UHi 20 με απόδοση 900 lumens

– Διαθέτει ένα οπτικό σύστημα (κάτοπτρο) που συνδυάζει τις τεχνολογίες κρυστάλλινης επίστρωσης και «Ψηφιακών οπτικών ακριβείας» (PDOT)

– Απόσταση δέσμης που φθάνει τα 255 μέτρα και μέγιστη ένταση δέσμης 16.000cd

(κεριά)

- Τροφοδοτείται από μία μπαταρία ιόντων λιθίου με χρόνο λειτουργίας 35 λεπτών
- Η μπαταρία ιόντων λιθίου διατίθεται με λειτουργία μαγνητικής φόρτισης, παρέχοντας ευκολία χρήσης.
- Συμπαγής και ελαφρύς σχεδιασμός, ιδανικός για μεταφορά.
- Ενσωματωμένη μονάδα προηγμένης ρύθμισης θερμοκρασίας (ATR) (Αριθ. διπλώματος ευρεσιτεχνίας ZL201510534543.6)
- Σχεδιασμός ανθεκτικός στους κραδασμούς
- Σχεδιασμός διπλού διακόπτη στην ουρά
- Κύκλωμα υψηλής απόδοσης σταθερού ρεύματος παρέχει σταθερό φωτισμό
- Κατασκευασμένο από κράμα αλουμινίου αεροναυπηγικής ποιότητας
- Φινίρισμα σκληρής ανοδίσωσης στρατιωτικών προδιαγραφών HA III
- Αδιάβροχη και ανθεκτική στη σκόνη κατά IPX6
- Ανθεκτικός σε πτώσεις έως και από 1 μέτρο ύψος

---

## Χαρακτηριστικά

ΕΓΓΥΗΣΗ: ΕΓΓΥΗΣΗ ΚΑΤΑΣΚΕΥΑΣΤΗ 60

---

The document was created on: Ιανουάριος 11, 2025