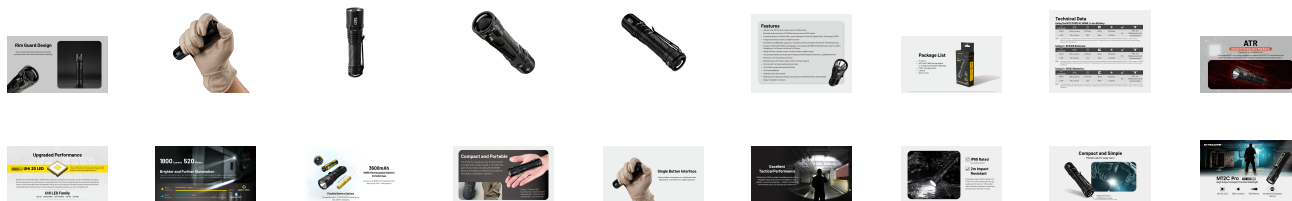




# ΦΑΚΟΣ LED NITECORE MULTI TASK MT2C PRO

€56.37

[Αγορά](#)



## Περιγραφή

### 01. NITECORE MT2C Pro

Υψηλής απόδοσης, μικρού μεγέθους, επιχειρησιακός φακός με LED UHi

– LED UHi 20

– Μέγιστη ισχύς φωτεινότητας 1800 Lumens

– Μέγιστη απόσταση δέσμης 520 μέτρα

– Επαναφορτιζόμενη μπαταρία 18650 με ενσωματωμένη θύρα USB-C

*\* Οι φωτογραφίες που παρουσιάζονται είναι μόνο για λόγους αναφοράς. Το πραγματικό αποτέλεσμα μπορεί να διαφέρει εξαιτίας εξωτερικών παραγόντων. Αποτελούν πνευματική ιδιοκτησία της NITECORE. Όλα τα δικαιώματα για την ανάληψη δικαστικής δράσης διατηρούνται.*

### 03. Μικρός σε μέγεθος και απλός

Μέγεθος που χωρά στην τσέπη για εύκολη μεταφορά.

– Μοναδικός οπίσθιος διακόπτης

– Δύο επίπεδα φωτεινότητας

### 04. Αναβαθμισμένη απόδοση

LED UHi 20 Με μικρή επιφάνεια εκπομπής αλλά υψηλή πυκνότητα φωτισμού, το UHi 20 LED αναβαθμίζει τον MT2C Pro ώστε να προσφέρει ισχυρό φωτισμό σε απόσταση.

Τόσο η NiteLab όσο και η NITECORE ανήκουν στη SYSMAX, η οποία είναι αφιερωμένη στην εξερεύνηση της τεχνολογίας LED για την επανεφεύρεση των λύσεων LED για φακούς.

Η NiteLab συνεργάζεται με έναν βιομηχανικό συνεργάτη για την από κοινού ανάπτυξη της

σειράς UHi LED, ειδικά σχεδιασμένης για προϊόντα επαγγελματικού φορητού φωτισμού. Διαθέτοντας υψηλή πυκνότητα φωτός και υψηλή ένταση δέσμης, το UHi LED χρησιμοποιεί τη στρογγυλή επιφάνεια εκπομπής φωτός (LES) για να επιτύχει το βέλτιστο αποτέλεσμα φωτισμού και απόσταση δέσμης, το οποίο προκαλεί το αδύνατο και ξεκινά μια νέα εποχή φακών LED  
Η Οικογένεια των UHi LED είναι  
UHi 10 UHi 20/MAX UHi 40/MAX UHi 50 UHi 100

#### **05. Φωτεινότερος και μεγαλύτερης απόστασης φωτισμός 1800 Lumens 520μέτρα**

Χάρη στο LED UHi 20, ο MT2C Pro αποδίδει έως και 1.800 lumens και φτάνει έως και 520 μέτρα σε απόσταση όταν το HIGH είναι ενεργοποιημένο, πραγματοποιώντας ένα μεγάλο άλμα σε σύγκριση με την προηγούμενη γενιά του.

- Ο παλιός MT2C ———> 320 Lumens
- Ο νέος MT2C Pro —————> 1800 Lumens, αύξηση περίπου 360%
- Ο παλιός MT2C ———> 168 μέτρα
- Ο νέος MT2C Pro —————> 520 μέτρα, αύξηση περίπου 210%

#### **06. Συνοδεύεται από μία επαναφορτιζόμενη μπαταρία 18650 / 3600mAh με ενσωματωμένη θύρα USB-C**

Παρέχεται η ευελιξία να λειτουργήσει ο φακός και με την χρήση δύο (2) μπαταριών CR123 μίας χρήσης

#### **07. Ο φακός NITECORE MT2C Pro έχει μήκος μόνο 117.5mm και είναι αρκετά μικρός ώστε να χωράει μέσα στην παλάμη του χεριού σας.**

Συμπεριλαμβανομένης και της μπαταρίας NL1836R , ζυγίζει μόλις 114g , καθιστώντας τον ιδανικό για μεταφορά σε σακίδιο ή τσέπη.

- Μήκος: 117.5mm
- Διάμετρος κεφαλής: 26.8mm
- Διάμετρος σωλήνα: 21.4mm
- Διάμετρος ουράς: 24.4mm

#### **08. Περιβάλλον λειτουργίας με έναν μόνο διακόπτη**

Εύκολα επιτυγχάνει στιγμιαία ενεργοποίηση, ρύθμιση του επιπέδου φωτεινότητας ή Ενεργοποίηση / Απενεργοποίηση από έναν μόνο διακόπτη στην ουρά.

#### **09. Εξαιρετική Επιχειρησιακή Απόδοση**

Η προεπιλογή της πιο υψηλής έντασης φωτισμού (HIGH) ενισχύει την ικανότητα γρήγορης αντίδρασης σε διάφορες καταστάσεις έκτακτης ανάγκης – είτε ενεργοποιείται με

ένα σύντομο πάτημα για στιγμιαίο φωτισμό, είτε με ένα πλήρες πάτημα για συνεχή λειτουργία.

**10. Βαθμολογία αδιαβροχότητας IP68 (Βυθιζόμενος έως 2 μέτρα) , Ανθεκτικός σε κρούσεις έως και από 2 μέτρα ύψος**

Με απλό εξωτερικό σχεδιασμό, ο φακός NITECORE MT2C Pro είναι καλοφτιαγμένος με ισχυρή στεγανοποίηση για να προσφέρει καλύτερη αντοχή στο νερό και τη σκόνη, προστατεύοντας αποτελεσματικά το εσωτερικό κύκλωμα.

**11. Σχεδιασμός προστατευτικού χείλους**

Το προστατευτικό χείλος γύρω από τον διακόπτη ουράς αποτρέπει την τυχαία ενεργοποίηση, ενώ παράλληλα επιτρέπει την όρθια στήριξη του φακού.

**12. ATR Προηγμένη ρύθμιση θερμοκρασίας (Αριθμός διπλώματος ευρεσιτεχνίας ZL201510534543.6)**

Η ενσωματωμένη τεχνολογία ATR ρυθμίζει την φωτεινότητα του MT2C Pro ανάλογα με τις συνθήκες εργασίας και το γύρω περιβάλλον έτσι ώστε να διατηρείται η βέλτιστη απόδοση.

**13. Πίνακας Τεχνικών Δεδομένων**

**1ος Πίνακας:** Με την χρήση μπαταρίας ιόντων λιθίου NITECORE NL1836R

**Σημείωση:** Τα αναφερόμενα δεδομένα έχουν μετρηθεί σύμφωνα με τα διεθνή πρότυπα δοκιμών φακών ANSI/PLATO FL 1-2019, χρησιμοποιώντας 1 × μπαταρία ιόντων λιθίου 18650 (3.600mAh) υπό εργαστηριακές συνθήκες. Τα δεδομένα ενδέχεται να διαφέρουν σε πραγματική χρήση λόγω της χρήσης διαφορετικής μπαταρίας ή περιβαλλοντικών συνθηκών.

**2ος Πίνακας:** Με την χρήση δύο επαναφορτιζόμενων μπαταριών RCR123

**Σημείωση:** Τα αναφερόμενα δεδομένα έχουν μετρηθεί σύμφωνα με τα διεθνή πρότυπα δοκιμών φακών ANSI/PLATO FL 1-2019, χρησιμοποιώντας 2 × μπαταρίες RCR123 (950mAh) υπό εργαστηριακές συνθήκες. Τα δεδομένα ενδέχεται να διαφέρουν σε πραγματική χρήση λόγω της χρήσης διαφορετικών μπαταριών ή περιβαλλοντικών συνθηκών.

**3ος Πίνακας:** Με την χρήση δύο μπαταριών CR123 μίας χρήσης

**Σημείωση:** Τα αναφερόμενα δεδομένα έχουν μετρηθεί σύμφωνα με τα διεθνή πρότυπα δοκιμών φακών ANSI/PLATO FL 1-2019, χρησιμοποιώντας 2 × μπαταρίες CR123 (1.600mAh) υπό εργαστηριακές συνθήκες. Τα δεδομένα ενδέχεται να διαφέρουν σε πραγματική χρήση λόγω χρήσης διαφορετικών μπαταριών ή περιβαλλοντικών συνθηκών.

**14. Γενικά Χαρακτηριστικά**

- Χρησιμοποιεί ένα LED UHi 20 με μέγιστη απόδοση 1.800 lumens
- Μέγιστη μέγιστη ένταση δέσμης 67.000cd (κεριά) και μέγιστη εμβέλεια 520 μέτρα
- Διαθέτει οπτικό σύστημα (κάτοπτρο) που συνδυάζει τις τεχνολογίες Κρυστάλλινης επίστρωσης και «Ψηφιακών Οπτικών Ακριβείας» (PDOT)
- Ένας μόνο διακόπτης ουράς ελέγχει 2 επίπεδα φωτεινότητας
- Τροφοδοτείται από μπαταρία ιόντων λιθίου 18650 υψηλής χωρητικότητας , ενώ είναι συμβατός με μπαταρίες CR123 / RCR123
- Περιλαμβάνει μια επαναφορτιζόμενη μπαταρία ιόντων λιθίου NITECORE 18650

(NL1836R 3.600mAh) με ενσωματωμένη θύρα φόρτισης USB-C, προσφέροντας χρόνο λειτουργίας έως και 28 ώρες

- Το εξαιρετικά αποδοτικό κύκλωμα σταθερού ρεύματος παρέχει σταθερό φωτισμό
- Διαθέτει ενσωματωμένη μονάδα προηγμένης ρύθμισης θερμοκρασίας (ATR) (αριθ. διπλώματος ευρεσιτεχνίας ZL201510534543.6)
- Ηλεκτρονική προστασία αντίστροφης πολικότητας
- Το κρύσταλλο διαθέτει επίστρωση διπλής όψης ανθεκτική στις γρατσουνιές
- Κατασκευασμένος από κράμα αλουμινίου αεροναυπηγικής ποιότητας
- Φινίρισμα σκληρής ανοδίσωσης στρατιωτικού βαθμού HA III
- Δυνατότητα όρθιας στήριξης στην ουρά του
- Συμπεριλαμβάνεται κλιπ από ανοξείδωτο ατσάλι
- Αδιάβροχη κατάταξη σύμφωνα με το πρότυπο IP68 (2 μέτρα υποβρύχια)
- Ανθεκτικότητα σε κρούση έως και από 2 μέτρα ύψος

## 15. Περιεχόμενα συσκευασίας

- Ο φακός NITECORE MT2C Pro
- Μία επαναφορτιζόμενη μπαταρία ιόντων λιθίου NITECORE 18650 (NL1836R 3,600mAh)
- Ένα καλώδιο φόρτισης USB-C
- Ένα λουράκι καρπού
- Ανταλλακτικός ελαστικός δακτύλιος O-ring

---

# Χαρακτηριστικά

---

The document was created on: Ιανουάριος 11, 2025