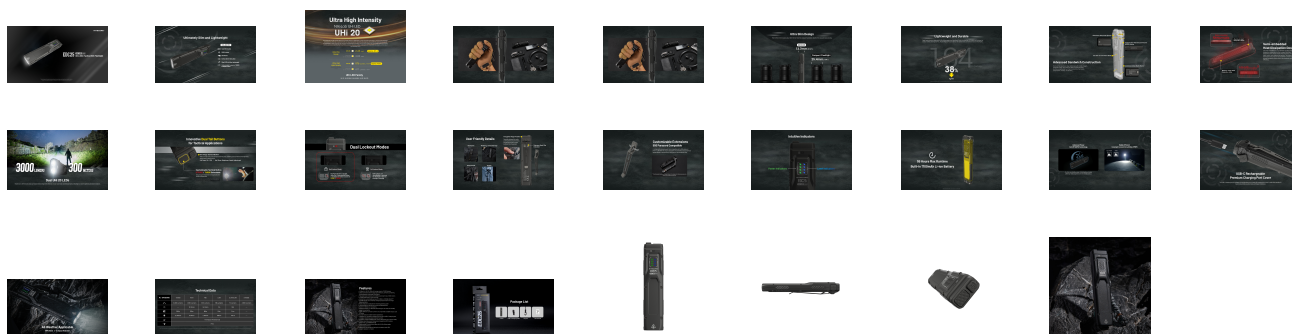




ΦΑΚΟΣ LED NITECORE EDC25, 3000Lumens

€72.50

[Αγορά](#)



Περιγραφή

01. Εξαιρετικά λεπτός, επιχειρησιακός φακός καθημερινής χρήσης (EDC) Ενσωματώνει LED UHi

** Αυτές οι εικόνες είναι μόνο για λόγους καθοδήγησης, το πραγματικό αποτέλεσμα μπορεί να διαφέρει ανάλογα με τις συνθήκες του περιβάλλοντος.*

Αποτελούν πνευματική ιδιοκτησία της NITECORE. Όλα τα δικαιώματα για την ανάληψη δικαστικής δράσης διατηρούνται.

02. Εξαιρετικά λεπτός και ελαφρύς

Γιατί EDC25 ?

- Δύο LED UHi 20
- 3000 Lumens
- 300 Μέτρα
- Εξαιρετικά λεπτός με πάχος μόλις 13,7mm
- Εξαιρετικά ελαφρύς με βάρος μόλις 104 γραμμάρια
- Ρυθμιζόμενη από τον χρήστη η άμεση πρόσβαση στον φωτισμό TURBO ή στον STROBE READY™

03. Εξαιρετικά υψηλή ένταση για το LED UHi 20 της NiteLab

Τόσο η NiteLab όσο και η NITECORE ανήκουν στη SYSMAX, η οποία είναι αφιερωμένη στην εξερεύνηση και επανεφεύρεση της τεχνολογίας LED για τους φακούς.

Η NiteLab συνεργάζεται με έναν βιομηχανικό εταίρο για την από κοινού ανάπτυξη της σειράς UHi LED , που είναι ειδικά σχεδιασμένη για φακούς.

Έχοντας υψηλή πυκνότητα φωτός και υψηλή ένταση δέσμης, τα UHi LED χρησιμοποιούν τη στρογγυλή επιφάνεια εκπομπής φωτός (LES) για να επιτύχουν ένα βέλτιστο αποτέλεσμα φωτισμού και απόσταση δέσμης, η οποία προκαλεί το αδύνατο και ξεκινά μια νέα εποχή για τους φακούς LED.

– Εξαιρετικά λεπτός σχεδιασμός UHi20 = 2,26mm² 41% πιο λεπτό από το LED SFT40=3,83mm² που κυκλοφορεί στην αγορά.

– Εξαιρετικά υψηλή ένταση φωτισμού UHi20=876 Lumens/mm² 43% περισσότερη από το SFT40=611 Lumens/mm²

– Η οικογένεια των UHi LED περιλαμβάνει τα ακόλουθα μοντέλα : UHi10 , UHi20/MAX , UHi40/MAX, UHi50, UHi100

04. Ανήκει στα αξεσουάρ καθημερινής χρήσης (EDC = Every Day Carry)

05. Εξαιρετικά λεπτός σχεδιασμός

Το σώμα του με πάχος μόλις 13,7mm είναι περίπου 46% λεπτότερο από τους συνηθισμένους μικρούς φακούς. Αυτό τον καθιστά ιδανικό για ασφαλές κράτημα και καθημερινή χρήση.

06. Πολύ ελαφρύς και ανθεκτικός

Κατασκευασμένος από κράμα αλουμινίου με φινίρισμα σκληρής ανοδίωσης στρατιωτικών προδιαγραφών HAIII , ο φακός είναι ανθεκτικός με αντίσταση στις γρατζουνιές τα γδαρσίματα και τα δακτυλικά αποτυπώματα. Με μόλις 104 γραμμάρια είναι περίπου 38% ελαφρύτερος από τους κοινούς επιχειρησιακούς φακούς.

** Τα δεδομένα προέρχονται από το εργαστήριο της NITECORE σε σύγκριση με άλλους επιχειρησιακούς φακούς της αγοράς , η δοκιμή έγινε μόνο για λόγους αναφοράς.*

07. Εξελιγμένη κατασκευή του εξωτερικού περιβλήματος

Το εμπρόσθιο και οπίσθιο κέλυφος από κράμα αλουμινίου συγχωνεύονται με το υψηλής αντοχής περίβλημα και ασφαλίζουν με έξι (6) σετ βίδες ώστε να εξασφαλιστεί τόσο το χαμηλό βάρος αλλά και η κατασκευή υψηλής αντοχής με αντίσταση στην πίεση την συστροφή και την κάμψη.

– Κράμα αλουμινίου (μπροστά)

– Κράμα αλουμινίου (πίσω)

– Πλαίσιο από πολυμερές ενισχυμένο με ίνες άνθρακα (CFRP).

08. Ημί-ενσωματωμένος σχεδιασμός διάχυσης της θερμοκρασίας

Η ημί-ενσωματωμένη κατασκευή επιτυγχάνει εξαιρετική διάχυση της θερμοκρασίας σε σχέση με άλλους συμπαγείς φακούς . Η πλάκα διάχυσης της θερμοκρασίας εκτείνεται σχεδόν από την κεφαλή έως την ουρά του φακού κάτι που διευκολύνει την

συλλογή και διάχυση της θερμοκρασίας.

Ο ριγέ σχεδιασμός στο σώμα όχι μόνο προβάλλει τη θερμότητα προς τα έξω για να αποτρέψει την υπερθέρμανση, αλλά και αυξάνει την επαφή με τον αέρα για ενισχυμένη αποτελεσματικότητα ψύξης.

– Πλάκα διάχυσης της θερμοκρασίας από Αλουμίνιο

– Μεγάλη περιοχή διάχυσης 1897mm²

* Τα δεδομένα προέρχονται από το εργαστήριο της NITECORE και είναι μόνο για λόγους αναφοράς.

09. Διαθέτει δύο LED UHi 20 που αποδίδουν ισχύ φωτισμού 3000 Lumens και απόσταση δέσμης 300 μέτρα !

Χάρη στα δύο (2) ενσωματωμένα LED και τον μεταλλικό ανακλαστήρα ακριβείας με υφή πορτοκαλιού, είναι κάτι πολύ περισσότερο από έναν κοινό επιχειρησιακό φακό τόσο στην ισχύ φωτεινότητας όσο και την απόσταση.

10. Καινοτόμος διπλός οπίσθιος διακόπτης για επιχειρησιακή χρήση

– Επιχειρησιακό κουμπί δύο σταδίων

Παρέχει έλεγχο ακριβείας με πάτημα έως το μέσον της διαδρομής του και με πάτημα έως το τέλος της διαδρομής του επιτρέποντας γρήγορη ενεργοποίηση και ρύθμιση της έντασης φωτισμού σε οποιαδήποτε κατάσταση.

Πλήρες πάτημα του διακόπτη: Ενεργοποίηση / Απενεργοποίηση.

Μισό πάτημα του διακόπτη: Ρύθμιση του επιπέδου έντασης φωτισμού.

– Παραμετροποιήσιμο επιχειρησιακό κουμπί επιλογής STROBE / TURBO

Εξασφαλίζει γρήγορη ανταπόκριση σε καταστάσεις έκτακτης ανάγκης και αποτρέπει την δυσλειτουργία.

* Πιέστε και κρατήστε πατημένο το παραμετροποιήσιμο κουμπί χωρίς να το αφήσετε , πιέστε πλήρως το κουμπί λειτουργίας κάθε φορά για να επιλέξετε ανάμεσα στο TURBO και το STROBE

11. Διαθέτει δύο λειτουργίες κλειδώματος

α) Λειτουργία μισού κλειδώματος

Το κουμπί λειτουργίας είναι κλειδωμένο ενώ το παραμετροποιήσιμο κουμπί είναι διαθέσιμο για άμεση πρόσβαση στον φωτισμό TURBO ή STROBE .

β) Λειτουργία πλήρους κλειδώματος

Και τα δύο κουμπιά είναι κλειδωμένα και δεν μπορούν να ενεργοποιήσουν τον φακό. Είναι ιδανική λειτουργία για αποθήκευση και μεταφορά.

12. Λειτουργίες φιλικές προς τον χρήστη

1) Μελετημένη θέση των δακτύλων

Ειδικά μελετημένη ώστε από αυτό το σημείο να πιέζεται ο φακός προς τα κάτω και να αποφεύγεται η ατυχής ενεργοποίηση του όταν τοποθετείται μέσα στην τσέπη.

2) Συμπεριλαμβάνεται κλιπ από ανοξείδωτο ατσάλι.

– Τοποθέτηση του φακού στο σακίδιο

- Τοποθέτηση του φακού σε ειδικά κατασκευασμένες υφασμάτινες λωρίδες στα ρούχα.
- Τοποθέτηση του φακού σε εσωτερικές τσέπες.
- Τοποθέτηση του φακού σε εξωτερικές τσέπες.

13. Προσαρμοζόμενες επεκτάσεις με το ασάλινο κλιπ.

Είναι συμβατό με σχοινί Paracord 550

Διαθέτει μεγάλη οπή για λουράκι καρπού , συμβατή με σχοινί Paracord 550 (4mm) . Το κλιπ μπορεί να αφαιρεθεί και να επιτρέψει την προσαρμογή λουράκι καρπού με το προσωπικό στυλ του χρήστη, εμπλουτισμένο με χάντρες ή άλλα αξεσουάρ.

** Το λουράκι καρπού που εμφανίζεται στην φωτογραφία είναι μόνο για λόγους αναφοράς και δεν περιλαμβάνεται στην αρχική συσκευασία.*

14. Ενδεικτικές λυχνίες άμεσης ενημέρωσης

- Πράσινες ενδεικτικές λυχνίες που καταδεικνύουν την στάθμη της ενέργειας της μπαταρίας.
- Μπλε ενδεικτικές λυχνίες που καταδεικνύουν το επίπεδο της έντασης φωτισμού.

15. 55 ώρες μέγιστη διάρκεια λειτουργίας με την ενσωματωμένη επαναφορτιζόμενη μπαταρία ιόντων λιθίου (Li-ion) 1700mAh

** Τα δεδομένα έχουν προέλθει από το εργαστήριο της NITECORE και η μέτρηση έγινε με την πιο χαμηλή ένταση φωτισμού.*

16. Ηλεκτρονικά πλεονεκτήματα

- Εξελιγμένη τεχνολογία διακοπής του ρεύματος (APC). Με την τεχνολογία αυτή η κατανάλωση του ρεύματος κατά την αναμονή είναι πάρα πολύ χαμηλή με αποτέλεσμα να είναι δυνατή η παραμονή του σε αυτήν την κατάσταση έως και μέχρι 365 μέρες.
- Υψηλής απόδοσης κύκλωμα σταθερού ρεύματος προσφέρει σταθερό, ξεκούραστο φωτισμό χωρίς αναβοσβήματα ή τρέμουλο.

17. Θύρα φόρτισης USB-C με εξαιρετικό κάλυμμα προστασίας.

Η θύρα φόρτισης USB-C δεν απαιτεί φορά στην τοποθέτηση του καλωδίου ενώ το κάλυμμα προστασίας της θύρας είναι κατασκευασμένο από ανθεκτικό υλικό PC και προσφέρει εξαιρετική προστασία από την σκόνη και τα χτυπήματα.

18. Ικανός να λειτουργήσει σε όλες τις περιβαλλοντικές συνθήκες

- Βαθμολογημένος με IP54
- Ανθεκτικός σε πτώσεις έως και από 1 μέτρο ύψος.

19. Πίνακας τεχνικών δεδομένων

* Τα αναφερόμενα δεδομένα έχουν μετρηθεί σύμφωνα με τα διεθνή πρότυπα μέτρησης των φακών ANSI/PLATO FL-1 2019 με την χρήση της ενσωματωμένης μπαταρίας (1700mAh) σε εργαστηριακές συνθήκες. Τα δεδομένα μπορεί να διαφέρουν σε χρήση στον πραγματικό κόσμο εξαιτίας των περιβαλλοντικών συνθηκών.

20. Γενικά χαρακτηριστικά

- Ενσωματώνει δύο (2) LED UHi 20 με μέγιστη ισχύ φωτισμού που φθάνει τα 3000 Lumens.
- Χρησιμοποιεί ένα μεταλλικό κάτοπτρο ακριβείας με υφή φλούδας πορτοκαλιού , που συνδυάζει τέλεια τόσο τον φωτισμό μεγάλης απόστασης όσο και τον ευρυγώνιο φωτισμό.
- Η μέγιστη ένταση της δέσμης φθάνει τα 22500 κεριά και η μέγιστη απόσταση της τα 300 μέτρα.
- Διαθέτει τέσσερα (4) επιλέξιμα επίπεδα φωτισμού.
- Το ένα κουμπί είναι παραμετροποιήσιμο για την επιλογή της άμεσης πρόσβασης είτε στον φωτισμό TURBO είτε στον φωτισμό STROBE
- Ο φωτισμός STROBE χρησιμοποιεί τυχαία εναλλασσόμενες συχνότητες για ισχυρότερο αποτέλεσμα ζάλης.
- Ενδεικτικές λυχνίες καταδεικνύουν την ενέργεια που έχει απομείνει στην μπαταρία
- Ενδεικτικές λυχνίες καταδεικνύουν το επίπεδο ένταση φωτισμού.
- Ενσωματώνει επαναφορτιζόμενη μπαταρία ιόντων λιθίου (Li-ion) 1700mAh
- Εξελιγμένη τεχνολογία διακοπής του ρεύματος (APC) για εξαιρετικά χαμηλή κατανάλωση ενέργειας στην αναμονή.
- Υψηλής απόδοσης ηλεκτρονικό κύκλωμα παρέχει σταθερό φωτισμό για έως και 55 ώρες.
- Δύο οπίσθια κουμπιά επιτρέπουν διαισθητική λειτουργία
- Έξυπνο κύκλωμα φόρτισης μπαταρίας Li-ion με θύρα USB-C
- Έξυπνη λειτουργία μνήμης για το τελευταία χρησιμοποιούμενο επίπεδο φωτισμού.
- Διαθέτει δύο λειτουργίες κλειδώματος (Μισό κλειδώμα και Πλήρες κλειδώμα)
- Ενσωματώνει μονάδα Εξελιγμένης Ρύθμισης της Θερμοκρασίας (ATR) (Ευρεσιτεχνία: ZL201510534543.6)
- Είναι κατασκευασμένος από κράμα αλουμινίου αεροναυπηγικής ποιότητας με φινίρισμα σκληρής ανοδίωσης στρατιωτικών προδιαγραφών HAIII
- Είναι αδιάβροχος και ανθεκτικός στην σκόνη βαθμολογημένος σύμφωνα με το IP54
- Ανθεκτικός σε πτώσεις έως και από 1 μέτρο ύψος.

21. Περιεχόμενα συσκευασίας

- Φακός NITECORE EDC25
- Καλώδιο φόρτισης USB-C
- Λουράκι καρπού
- Εγχειρίδιο οδηγιών

Χαρακτηριστικά

ΕΓΓΥΗΣΗ: ΕΓΓΥΗΣΗ ΚΑΤΑΣΚΕΥΑΣΤΗ 24

The document was created on: Ιανουάριος 11, 2025