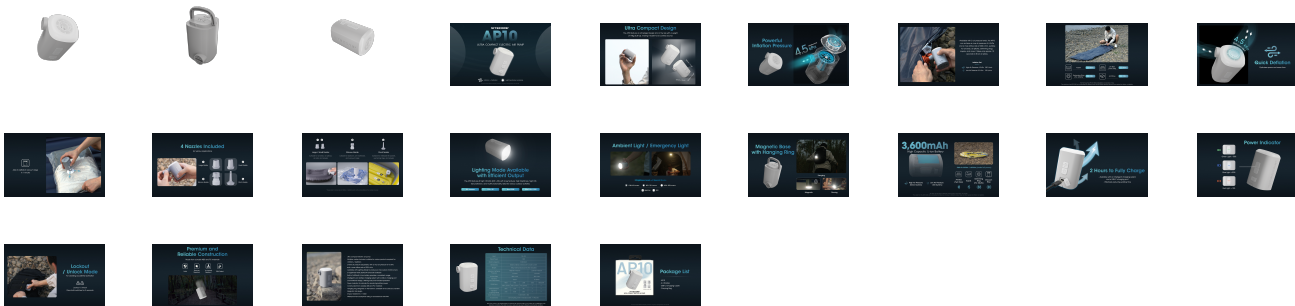




# Ηλεκτρική Επαναφορτιζόμενη τρόμπα NITECORE AP10

**€45.89**

Αγορά



## Περιγραφή

01. Εξαιρετικά συμπαγής ηλεκτρική αντλία αέρα.

- Πλήρωση & Άδειασμα (Εισαγωγή & Εξαγωγή αέρα)
- Διαθέσιμη λειτουργία φωτισμού

02. Εξαιρετικά συμπαγής σχεδιασμός

Το AP10 χαρακτηρίζεται από έναν σχεδιασμό χωρίς ακμές, πολύ μικρό μέγεθος και βάρος 178g που το καθιστούν πολύ εύκολο στην μεταφορά.

Διαστάσεις: 80mm x 56mm x 51mm

03. Πολύ ισχυρή πίεση πλήρωσης που στην έξοδο της μετράται στα 4,5 Κρα

04. Διαθέτει δύο επίπεδα πίεσης, το AP10 μπορεί να επιτύχει μέγιστη πίεση 4,5Κρα και μέγιστο ρυθμό ροής αέρα 300l/λεπτό, κατάλληλο για αερο-στρώματα, αερο-μαξιλάρια, σωσίβια κολύμβησης, βάρκες θαλάσσης και πολλά άλλα. Χρειάζονται μόνο περίπου 10 δευτερόλεπτα για να γεμίσει ένα αερο-μαξιλάρι.

Θύρα πλήρωσης

- Μέγιστη πίεση αέρα : 4,5Κρα / 300 λίτρα το λεπτό
- Χαμηλή πίεση αέρα: 2,2Κρα / 150 λίτρα το λεπτό

05. Μερικά παραδείγματα για τον χρόνο φουσκώματος .

Βάρκα θαλάσσης

Σωσίβιο θαλάσσης (για ενηλίκους)

Αερόστρωμα (Μέγεθος Διπλό)

5 λεπτά

10 δευτερόλεπτα

3 λεπτά

\* ΠΟΤΕ ΜΗΝ ΧΡΗΣΙΜΟΠΟΙΕΙΤΕ το AP10 για να φουσκώσετε μία μπάλα μπάσκετ ή μία μπάλα ποδοσφαίρου ή λάστιχα οχημάτων

\* Τα παραπάνω αναγραφόμενα δεδομένα από τα εργαστήρια της NITECORE αναφέρονται μόνο για λόγους αναφοράς, εξαιτίας διαφορετικών μεγεθών των προϊόντων και τον χρόνο που χρειάζεται για την πλήρωση ή το άδειασμά τους.

06. Γρήγορη αφαίρεση αέρα / γρήγορο ξεφούσκωμα.  
Βελτιστοποιεί το χώρο και εξοικονομεί χρόνο.

07. Έχει την δυνατότητα να αφαιρέσει τον αέρα από μία ειδική σακούλα κενού (για τα ρούχα) μέσα σε 1' λεπτό.

08. Περιλαμβάνονται 4 εναλλασσόμενες μύτες για διάφορες εφαρμογές.

- A. Μεγάλης διαμέτρου ακροφύσιο
- B. Μικρής διαμέτρου ακροφύσιο
- Γ. Ακροφύσιο σιλικόνης
- Δ. Ακροφύσιο συμπίεσης

09. Παραδείγματα χρήσης ακροφυσίων

– Ακροφύσια μεγάλης και μικρής διαμέτρου

Ιδανικά για αερομαξιλάρια, αεροστρώματα, φουσκωτές βάρκες.

– Ακροφύσιο σιλικόνης

Ιδανικό για μπαλόνια, στρώματα θαλάσσης, σακούλες κενού για ρούχα.

– Ακροφύσιο συμπίεσης

Ιδανικό για το φούσκωμα σωσίβιων γιλέκων, σωσίβιων θαλάσσης και για το πάτωμα στις φουσκωτές βάρκες

*\*Ανατρέξτε στα πραγματικά μεγέθη των ακροφυσίων φουσκώματος / ξεφουσκώματος, καθώς η συμβατότητα των ακροφυσίων μπορεί να διαφέρει.*

10. Διαθέτει λειτουργία φωτισμού με αποτελεσματική απόδοση.

Το AP10 διαθέτει 8 LED υψηλού CRI > 90 με 4 βασικά χαρακτηριστικά: υψηλή φωτεινότητα, υψηλό CRi, προστασία των ματιών και πολυλειτουργικότητα, ιδανικό για διάφορες υπαίθριες δραστηριότητες.

– 300 Lumens

– CRi >90

– Χωρίς αναβοσβήματα

– Αναβόσβημα κατάδειξης θέσης – Φάρος

11. Γενικός φωτισμός χώρου / Φωτισμός έκτακτης ανάγκης

Τρία (3) επίπεδα έντασης φωτισμού και δύο ειδικές λειτουργίες

– Χαμηλός φωτισμός: 40 Lumens

– Μεσαίος φωτισμός: 150 Lumens

– Υψηλός φωτισμός: 300 Lumens

– Αναβόσβημα – Φάρος

– SOS

12. Μαγνητική βάση και χερούλι

– Με την μαγνητική βάση προσκολλάται σε μεταλλικές επιφάνειες.

– Με το χερούλι μπορεί να κρεμαστεί από το σακίδιο, την σκηνή ή αλλού

13. Ενσωματώνει επαναφορτιζόμενη μπαταρία Li-ion μεγάλης χωρητικότητας 3600mAh Μετά από πλήρη φόρτιση μπορεί να λειτουργεί για 40 λεπτά στην Υψηλή πίεση και 90 λεπτά στην χαμηλή πίεση.

Μετά από πλήρη φόρτιση είναι ικανό να φουσκώσει και να ξεφουσκώσει :

- Οκτώ (8) διπλά φουσκωτά στρώματα.
- Πέντε (5) φουσκωτές βάρκες θαλάσσης.
- Τριάντα Οκτώ (38) Φουσκωτά στρόγγυλα σωσίβια θαλάσσης (ενηλίκων).
- Τριάντα (30) Σακούλες κενού για ρούχα.

*\* ΠΟΤΕ ΜΗΝ ΧΡΗΣΙΜΟΠΟΙΕΙΤΕ την υψηλή πίεση συνεχόμενα για περισσότερο από 10 λεπτά.*

*\* Τα παραπάνω αναγραφόμενα δεδομένα από τα εργαστήρια της NITECORE αναφέρονται μόνο για λόγους αναφοράς, εξαιτίας διαφορετικών μεγεθών των προϊόντων και τον χρόνο που χρειάζεται για την πλήρωση ή το άδειασμά τους.*

14. Για την επαναφόρτιση του είναι αρκετές 2 ώρες

- Ενσωματώνει ένα έξυπνο σύστημα φόρτισης και μία θύρα φόρτισης USB-C
- Αποτελεσματικά μειώνει τον χρόνο αναμονής.

15. Ενδεικτική λυχνία ισχύος

- Πράσινο χρώμα – Ενέργεια πάνω από 50%
- Μπλέ χρώμα – Ενέργεια ίση ή λιγότερη από 50%
- Κόκκινο χρώμα – Ενέργεια λιγότερη από 10%

16. Λειτουργία Κλειδώματος / Ξεκλειδώματος

Για την αποφυγή ατυχής ενεργοποίησης κατά την μεταφορά.

Με το πάτημα και των δύο διακοπών ταυτόχρονα για 3 δευτερόλεπτα.

17. Εξαιρετική και Αξιόπιστη κατασκευή

Κατασκευασμένο από ανθεκτικά ABS και PC υλικά.

- Στιβαρό
- Ανθεκτικό στην πίεση
- Ανθεκτικό στις πτώσεις έως και από 1 μέτρο
- Βαθμολογία αδιαβροχότητας IP44

18. Γενικά χαρακτηριστικά

- Εξαιρετικά συμπαγής ηλεκτρική αντλία αέρος
- Πολλαπλά ακροφύσια περιλαμβάνονται και ταιριάζουν με πολλά προϊόντα ώστε να τα φουσκώσουν.
- Δύο (2) ρυθμιζόμενα επίπεδα πίεσης με μέγιστη τα 4,5Kpa και ρυθμό φουσκώματος 300 λίτρα το λεπτό.
- Διαθέτει λειτουργία φωτισμού που μπορεί να παράξει φωτεινότητα 300 Lumens
- Τρία (3) επίπεδα έντασης φωτισμού και δύο ειδικές φωτεινότητες Beacon και SOS
- Ενσωματωμένη επαναφορτιζόμενη μπαταρία παρέχει συνεπή χρήση.
- Έξυπνο κύκλωμα φόρτισης μπαταρίας Li-ion με θύρα USB-C
- Σχεδιασμός με δύο διακόπτες ικανοί να χρησιμοποιηθούν με το ένα χέρι.
- Ενδεικτική λυχνία που καταδεικνύει την ενέργεια που έχει απομείνει.
- Κατασκευασμένο από ανθεκτικά υλικά ABS και PC.
- Στο κάτω μέρος της συσκευής υπάρχει χερούλι έτσι ώστε να μπορεί να κρεμαστεί και να χρησιμοποιηθεί ως φαναράκι.
- Μαγνήτης στο κάτω μέρος της συσκευής επιτρέπει την προσκόλληση της σε μεταλλικές επιφάνειες.

- Ανθεκτικό σε πτώσεις από ύψος έως και 1 μέτρο.
- Αδιάβροχο και ανθεκτικό στην σκόνη με βαθμολογία IP44.

## 19. Πίνακας Τεχνικών Δεδομένων

## 20. Περιεχόμενα συσκευασίας

- Συσκευή AP10
- Τέσσερα (4) ακροφύσια
- Καλώδιο φόρτισης USB-C
- Θήκη μεταφοράς

---

# Χαρακτηριστικά

ΕΓΓΥΗΣΗ: ΕΓΓΥΗΣΗ ΚΑΤΑΣΚΕΥΑΣΤΗ 12

---

The document was created on: Ιανουάριος 11, 2025