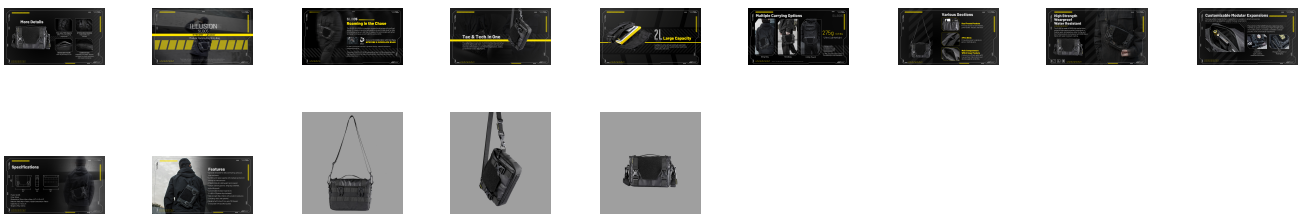




ΤΣΑΝΤΑΚΙ NITECORE EDC, SLB05, ILLUSION

€72.18

[Αγορά](#)



Περιγραφή

01. Προσαρμοζόμενη τσάντα ώμου για τις μετακινήσεις. NITECORE SLB05 Illusion

** Αυτές οι εικόνες είναι μόνο για καθοδηγητικούς σκοπούς, το πραγματικό αποτέλεσμα μπορεί να διαφέρει ανάλογα με τους περιβαλλοντικούς παράγοντες. Αποτελούν πνευματική ιδιοκτησία της NITECORE . Όλα τα δικαιώματα για την ανάληψη νομικών ενεργειών διατηρούνται.*

02. Το τσαντάκι ώμου SLB05 Illusion της NITECORE είναι μια σπονδυλωτή τσάντα μεταφοράς με εκλεπτυσμένο σχεδιασμό. Είναι κατασκευασμένη για να είναι εξαιρετικά ελαφριά και άνετη, ιδανική για καθημερινές μετακινήσεις, εξόδους και ταξίδια. Συνδυάζει το επιχειρησιακό στυλ με την αστική τεχνολογική ένδυση για να σας προσφέρει ένα πρωτοποριακό αντικείμενο για τη δουλειά και τη υπόλοιπη ζωή.

Είναι σχεδιασμένο σε συνεργασία με τον Han Wong (NITECORE + OVERCLOCK ROAM)

Έχει ιδιαίτερο ενδιαφέρον για το σχεδιασμό προϊόντων, την επιλογή υλικών και την εργασία.

Το εμπορικό σήμα OVERCLOCK ROAM δημιουργήθηκε από τον Han το 2019 και στόχος του είναι να προσφέρει υψηλής ποιότητας λειτουργικές τσάντες νέου σχεδιασμού, εξαιρετικής απόδοσης και αξιοπιστίας.

03. Επιχειρησιακός σχεδιασμός και Τεχνολογικός σχεδιασμός σε ένα προϊόν
Ο σχεδιασμός εμπνέεται από το επιχειρησιακό στυλ και το στυλ του αστικού τεχνολογικού εξοπλισμού. Προσφέρει πολλαπλές επιλογές με εξαιρετικά υλικά ενώ παράλληλα επιτρέπει την τροποποίηση σύμφωνα με τις ατομικές ανάγκες ταξινόμησης , προσθέτοντας ασφάλεια στην καθημερινή σας ρουτίνα.

04. Μεγάλη χωρητικότητα 2 λίτρα !

Είναι ικανό να μεταφέρει ποικιλία καθημερινών αντικειμένων όπως κινητών τηλεφώνων, power bank, ακουστικών, notebook και πολλά άλλα!

05. Πολλοί τρόποι μεταφοράς

- Ως τσάντα ώμου ή χιαστί
- Ως τσάντα χειρός
- Ως επιπλέον τσαντάκι γενικής χρήσης επάνω στο σακίδιο πλάτης

Εξαιρετικά ελαφρύ, μόλις 275g !

Διαθέτει δύο κλιπ Molle για την προσάρτηση του σε άλλα σακίδια πλάτης.

** Προσοχή! τα δεδομένα μπορεί να διαφέρουν εξαιτίας διαφορών μεθόδων μέτρησης.*

06. Πολλαπλές επιλογές ταξινόμησης

- Διπλές εμπρόσθιες τσέπες για την αποθήκευση καρτών, power bank , χαρτομάντηλων κ.α.
- Τρεις θήκες γρήγορης πρόσβασης για απλά ή επιχειρησιακά στυλό.
- Κεντρικός αποθηκευτικός χώρος με δύο εσωτερικές τσέπες.

Διαθέτει ένα μαλακό πάνελ με ειδική επιφάνεια για την προστασία των συσκευών σας από τις γρατζουνιές.

07. Υψηλής αντοχής – Ανθεκτικό στις γρατζουνιές – Αδιάβροχο

Το SLB05 είναι κατασκευασμένο από συνθετικό υλικό 500D υψηλής ποιότητας που εξασφαλίζει εξαιρετική αντίσταση στην βρωμιά, τις γρατζουνιές, στις πιτσιλιές ενώ παράλληλα το επάνω κάλυμμα και οι εμπρόσθιες τσέπες είναι κατασκευασμένες από συνθετικό ύφασμα 600D με αδιάβροχη επίστρωση.

08. Προσαρμοσμένες επεκτάσεις σύμφωνα με τις ανάγκες του χρήστη.

Η ειδική εσωτερική επιφάνεια στον κεντρικό αποθηκευτικό χώρο, δίνει την δυνατότητα αγκύρωσης ειδικών πλακών ταξινόμησης μικροαντικειμένων.

Στο εξωτερικό της τσάντας υπάρχει επίσης μία μεγάλη επιφάνεια που προσφέρει δυνατότητα αγκύρωσης .

Το σύστημα ανάρτησης MOLLE αποτελείται από ισχυρούς ιμάντες στα πλάγια, στο κάτω και πίσω μέρος της τσάντας που προσφέρονται στην προσάρτηση θηκών, εργαλείων και άλλων επεκτάσεων.

Στο κάτω μέρος μπορεί να δεχθεί π.χ. ομπρέλες και ελαφρά τζάκετ ενώ στα πλάγια μπορεί να δεχθεί απωθητές κουνουπιών ή φακούς.

09. Περισσότερες λεπτομέρειες

- Φερμουάρ ΥΚΚ διπλής φοράς παρέχουν ομαλή λειτουργία.
- Ανθεκτικές πόρτες UTX παρέχουν ασφάλεια και υψηλή ποιότητα
- Αφαιρούμενο χερούλι , δεν γλιστρά και είναι εύκολο στην χρήση.
- Αφρώδες υλικό στα πλάγια, στο κάτω και το πίσω μέρος για προστασία από κραδασμούς και χτυπήματα.

10. Τεχνικά στοιχεία

Μοντέλο: SLB05

Χρώμα: Μαύρο

Διαστάσεις: 22cm x 5cm x 16cm

Υλικό: Συνθετικό ύφασμα 500D / Συνθετικό ύφασμα 600D με επίστρωση

Χωρητικότητα: 2 Λίτρα

Βάρος: 275g

11. Γενικά χαρακτηριστικά

- Ειδικά σχεδιασμένο για τις καθημερινές μετακινήσεις, τις εξόδους, τα ταξίδια και άλλα
- Μεγάλη χωρητικότητα 2 λίτρα με πολλές επιλογές για την ταξινόμηση των διάφορων αντικειμένων
- Εξαιρετικά ελαφρύ (275g) και με μικρό μέγεθος .
- Πολλοί τρόποι χρήσης: Ως τσάντα ώμου, Ως τσάντα χειρός, Ως τσαντάκι γενικής χρήσης επάνω σε άλλο σακίδιο
- Προσαρμόσιμες επεκτάσεις σύμφωνα με τις ανάγκες του χρήστη (Περιλαμβάνονται δύο κλιπ Molle)
- Υψηλής αντοχής συνθετικό ύφασμα με εξαιρετική αντοχή στην βρομιά, τις γρατζουνιές και τις πιτσιλιές.
- Διαθέτει φερμουάρ ΥΚΚ διπλής ομαλής διαδρομής και ανθεκτικές πόρτες UTX

Χαρακτηριστικά

The document was created on: Ιανουάριος 11, 2025