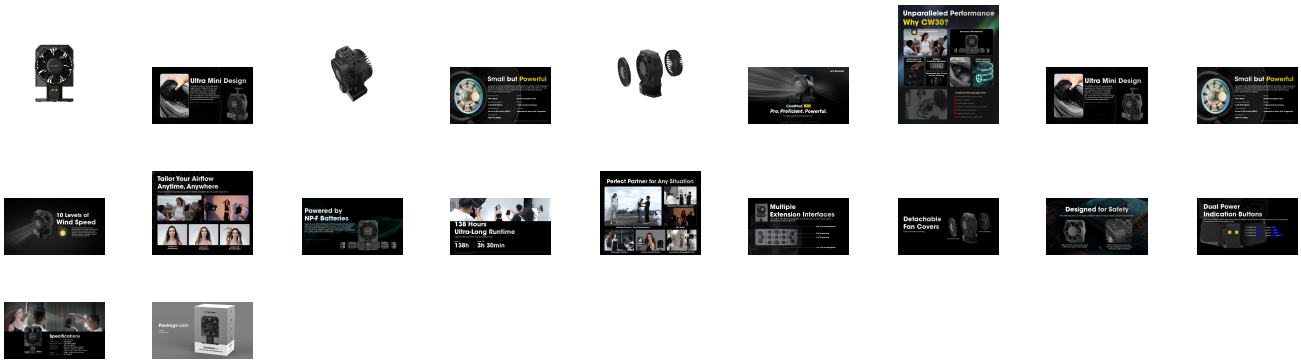




# CineWind Photography Fan, CW30

€104.76

[Αγορά](#)



## Περιγραφή

### 01. NITECORE CineWind CW30

Επαγγελματικός, Ικανός, Πανίσχυρος !

Φορητός χωρίς καλώδια ανεμιστήρας για φωτογράφους

*\* Αυτές οι εικόνες είναι μόνο για καθοδηγητικούς σκοπούς, το πραγματικό αποτέλεσμα μπορεί να διαφέρει ανάλογα με τους περιβαλλοντικούς παράγοντες. Αποτελούν πνευματική ιδιοκτησία της NITECORE. Όλα τα δικαιώματα για την ανάληψη νομικών ενεργειών διατηρούνται.*

### 02. Ασύγκριτη απόδοση !

Γιατί να χρησιμοποιήσω το CW30 ?

- Διαθέτει περιστροφικό διακόπτη 10 σταδίων
- Τροφοδοτείται από μπαταρίες NP-F
- Ελαφρύς και φορητός σχεδιασμός
- Πολλαπλές διασυνδέσεις επέκτασης
- Αφαιρούμενα καλύμματα του ανεμιστήρα για εύκολο καθάρισμα
- Πολύ μικρό μέγεθος που διευκολύνει την φορητότητα
- Διαθέτει σύστημα προστασίας

Σε αντίθεση με τα παραδοσιακά συστήματα ανεμιστήρα που

- Είναι ογκώδη , δύσκολά στην μεταφορά και την αποθήκευση
- Πολύ βαριά για την μεταφορά τους.
- Διαθέτουν περιορισμένες ρυθμίσεις για την ένταση του αέρα
- Για να λειτουργήσουν χρειάζονται καλώδια και εξειδικευμένα πακέτα μπαταριών
- Υπάρχει έλλειψη δυνατότητας επέκτασης

- Τα καλύμματα του ανεμιστήρα δεν αφαιρούνται
- Υπάρχει απουσία μηχανισμού προστασίας

### **03.** Σχεδιασμένο ώστε να έχει πολύ μικρό μέγεθος

Το CW30 είναι πολύ μικρό και φορητό που ζυγίζει μόλις 700γρ . Ακόμη και με μπαταρίες ή άλλα αξεσουάρ τοποθετημένα επάνω του, είναι ακόμα ελαφρύτερο κατά το 1/6 από έναν κοινό φωτογραφικό ανεμιστήρα. Επίσης σας επιτρέπει να αλλάξετε ελεύθερα την κατεύθυνση του αέρα ενώ το κρατάτε έτσι ώστε να δημιουργήσετε μία μοναδική εμπειρία φωτογράφισης.

*\* Οι μπαταρίες και η λαβή συγκράτησης πωλούνται ξεχωριστά*

### **04.** Μικρό και Πανίσχυρο

Μικρό σε μέγεθος, το CW30 διαθέτει ένα αποδοτικό μοτέρ 42w χωρίς ψήκτρες που επιτρέπει την πολύ εύκολη αύξηση της ταχύτητας από τα 0 στα 46 km/h μέσα σε 1" . Μπορεί να αποδώσει μία ποσότητα αέρα έως και 400m<sup>3</sup> / h εξαιτίας των βελτιωμένων αεραγωγών και των 7 πυκνά τοποθετημένων πτερυγίων αέρα.

- Ονομαστική ισχύς: 42W (Max)
- Ταχύτητα περιστροφής : 7200 RPM (Max)
- Ταχύτητα αέρα: 46km/h (Max)
- Ποσότητα αέρα: 400m<sup>3</sup> (Max)
- Μοτέρ: Αποτελεσματικό μοτέρ χωρίς ψήκτρες
- Λεπίδες: Επτά πτερύγια υψηλής πυκνότητας
- Αεραγωγοί: Βελτιωμένοι αεραγωγοί με 9 τμήματα

*\* Τα δεδομένα προέκυψαν από δοκιμές με πλήρως φορτισμένες μπαταρίες NITECORE NP-F970. Τα δεδομένα προέρχονται από το εργαστήριο της NITECORE και υπολογίζονται μόνο για λόγους αναφοράς.*

### **05.** Δέκα επίπεδα για την ταχύτητα του αέρα.

Ο περιστροφικός διακόπτης και ως κομβίο ενεργοποίησης και ως ρυθμιστής της ταχύτητας του αέρα. Χάρη στην χρηστικότητα του, το CW30 παρέχει μία απρόσκοπτη εμπειρία με 10 ρυθμίσεις ταχύτητας, παρέχοντας τον τέλειο αέρα που επιθυμείτε σε οποιοδήποτε επίπεδο.

### **06.** Προσαρμόστε τη ροή του αέρα ανά πάσα στιγμή, οπουδήποτε.

Απλά περιστρέψτε το κομβίο ελέγχου για να δημιουργήσετε το επιθυμητό εφέ ανέμου για διάφορες πόζες φωτογράφισης.

- Από το 1 έως το 4 : Απαλός αέρα
- Από το 5 έως το 7: Ισχυρός αέρας
- Από το 8 έως το 10: Πανίσχυρος αέρας

### **07.** Τροφοδοτείται από μπαταρίες NP-F

Τροφοδοτούμενο από δύο μπαταρίες NP-F, το CW30 λειτουργεί με αξιοζήλευτη αποδοτικότητα και δεν απαιτεί εξωτερικά καλώδια τροφοδοσίας. Είναι συμβατό με τις κοινές μπαταρίες NP-F που τροφοδοτούν πολλά φωτογραφικά αξεσουάρ (π.χ. φωτιστικά, αναμεταδότες και δέκτες ψηφιακής εικόνας κ.α.) δίνοντας στους χρήστες ακόμα μεγαλύτερη ευελιξία.

*\* Ο ανεμιστήρας ΔΕΝ λειτουργεί μόνο με μία μπαταρία NP-F*

### **08.** Εξαιρετικά μεγάλη διάρκεια λειτουργίας που φθάνει τις 138 ώρες !

Εξασφαλίζει ατελείωτη ισχύ για όλες τις απαιτήσεις μιας φωτογράφισης.

- Στο πρώτο (1) επίπεδο: 138 ώρες
- Στο δέκατο (10) επίπεδο: 3 ώρες και 30 λεπτά

\* Ο χρόνος της διάρκειας λειτουργίας έχει μετρηθεί χρησιμοποιώντας μπαταρίες NITECORE NP-F970 σε συνθήκες εργαστηρίου και μπορεί να διαφέρει σε χρήση στον πραγματικό κόσμο εξαιτίας της χρήσης διαφορετικών μπαταριών . Τα δεδομένα από το εργαστήριο της NITECORE έχουν μετρηθεί μόνο για λόγους αναφοράς.

**09.** Είναι ο ιδανικός συνεργάτης για κάθε περίπτωση.

- Διοργανωτές γάμων / Ταξιδιωτικοί φωτογράφοι
- Ανεξάρτητα φωτογραφικά στούντιο
- Κινηματογραφικά στούντιο
- Δημιουργοί σύντομων βίντεο
- Στούντιο δημιουργού περιεχομένου
- Στούντιο δημιουργών ηλεκτρονικού εμπορίου

**10.** Πολλές διασυνδέσεις επέκτασης

Συμβατό με διάφορα φωτογραφικά αξεσουάρ, όπως λαβή μεταφοράς, τρίποδο και φως πλήρωσης, για τη βελτίωση της αποτελεσματικότητας.

- Οπές θέσης 3/8"
- Οπές θέσης 1/4"
- Οπές βίδας 3/8"
- Οπές βίδας 1/4"

**11.** Αφαιρούμενα καλύμματα ανεμιστήρα

Εύκολη αφαίρεση για καθαρισμό

- Εμπρόσθιο κάλυμμα
- Οπίσθιο κάλυμμα

**12.** Σχεδιασμένο για ασφάλεια

Το Cw30 διαθέτει ενσωματωμένο σύστημα προστασίας ασφαλείας για να διασφαλίζει αξιόπιστη και απρόσκοπτη λειτουργία.

– Όταν ο ανεμιστήρας είναι απενεργοποιημένος , δεν θα λειτουργεί εάν δεν έχει τοποθετηθεί κάποιο από τα δύο καλύμματα του ανεμιστήρα.

– Όταν ο ανεμιστήρας είναι ενεργοποιημένος, το σύστημα θα τον απενεργοποιήσει αυτόματα μόλις αφαιρεθεί ένα από τα δύο καλύμματα του ανεμιστήρα.

**13.** Διπλά κουμπιά ένδειξης ισχύος

Πατήστε σύντομα είτε το αριστερό είτε το δεξί κουμπί ένδειξης ενέργειας και οι ενδείξεις ενέργειας θα γίνουν μπλε για να υποδείξουν την αντίστοιχη υπολειπόμενη ισχύ της μπαταρίας.

- Σταθερά αναμμένη μία μπλε ενδεικτική λυχνία καταδεικνύει ενέργεια περίπου στο 25%
- Σταθερά αναμμένες δύο μπλε ενδεικτικές λυχνίες καταδεικνύουν ενέργεια περίπου στο 50%
- Σταθερά αναμμένες τρεις μπλε ενδεικτικές λυχνίες καταδεικνύουν ενέργεια περίπου στο 75%
- Σταθερά αναμμένες τέσσερις μπλε ενδεικτικές λυχνίες καταδεικνύουν ενέργεια περίπου στο 100%

**14.** Τεχνικά στοιχεία

- Είσοδος : DC12V – 16,8V
- Ονομαστική ισχύς: 42W (Max)
- Ταχύτητα περιστροφής: 7200 RPM (Max)
- Ποσότητα αέρα: 400m<sup>3</sup>/h (Max)

- Ταχύτητα αέρα: 46km/h (Max)
- Διαστάσεις: 190mm x 105mm x 126mm (Οι μπαταρίες δεν περιλαμβάνονται)
- Βάρος: 700g (Οι μπαταρίες δεν περιλαμβάνονται)
- Επιλογή μπαταρίας : Μπαταρίες NP-F

**15. Περιεχόμενα συσκευασίας**

- Ανεμιστήρας NITECORE CW30
  - Εγχειρίδιο χρήσης
- 

## Χαρακτηριστικά

---

The document was created on: Ιανουάριος 11, 2025