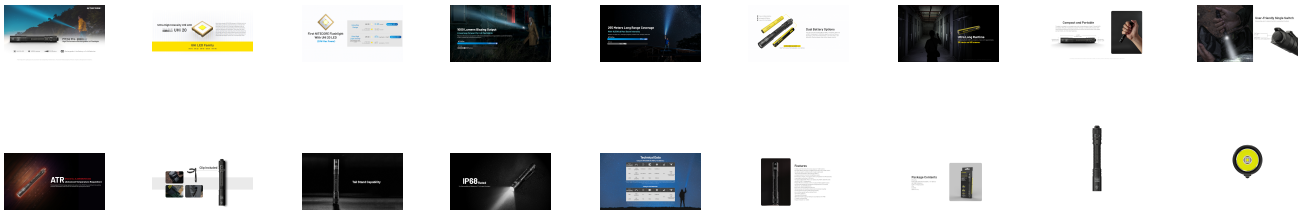




ΦΑΚΟΣ LED NITECORE MULTI TASK MT2APRO, 1000lumens + NL1416R

€44.27

[Αγορά](#)



Περιγραφή

- 01.** Υψηλής απόδοσης επαναφορτιζόμενος φακός που δέχεται και μπαταρίες AA
- Ενσωματώνει LED UHi20
 - Η μέγιστη ισχύς φωτισμού φθάνει τα 1000 Lumens
 - Η μέγιστη απόσταση της δέσμης φθάνει τα 255 μέτρα
 - Λειτουργεί με επαναφορτιζόμενη μπαταρία ιόντων λιθίου (Li-ion) ή με δύο (2) κοινές αλκαλικές μπαταρίες AA.

** Αυτές οι φωτογραφίες έχουν μοναδικό σκοπό την καθοδήγηση, τα πραγματικά αποτελέσματα μπορεί να διαφέρουν εξαιτίας των περιβαλλοντικών συνθηκών. Είναι πνευματική ιδιοκτησία της NITECORE. Όλα τα δικαιώματα για την ανάληψη νομικών ενεργειών διατηρούνται .*

- 02.** Χρησιμοποιείται ένα εξαιρετικά υψηλής πυκνότητας LED UHi 20
- Τόσο η NiteLab όσο και η NITECORE ανήκουν στη SYSMAX η οποία είναι αφιερωμένη στην εξερεύνηση της τεχνολογίας LED για να επανεφεύρει τις λύσεις για φακούς Led. Η NiteLab συνεργάζεται με έναν βιομηχανικό εταίρο για την από κοινού ανάπτυξη της σειράς LED UHi, ειδικά σχεδιασμένη για φακούς. Διαθέτοντας υψηλή πυκνότητα φωτισμού και υψηλή ένταση δέσμης, η σειρά UHi LED χρησιμοποιεί την στρογγυλή επιφάνεια εκπομπής φωτισμού (LES) για την επίτευξη του βέλτιστου φωτιστικού αποτελέσματος και της απόστασης της δέσμης, η οποία προκαλεί το αδύνατο και ξεκινά μια νέα εποχή για τους φακούς LED.

03. Ο πρώτος φακός NITECORE με LED UHi20 (Μέγιστης ισχύος 20w)

Εξαιρετικά μικρός σχεδιασμός :

– Το LED UHi20 έχει μήκος πλευράς 2,2 mm² μειωμένος κατά 41% σε σχέση με τα προηγούμενα LED

– Το LED SFT40 που κυκλοφορεί στην αγορά έχει μήκος πλευράς 3,83 mm²

Εξαιρετικά υψηλή πυκνότητα φωτισμού:

– Το LED UHi20 αποδίδει 876 lumens / mm² αυξημένη κατά 43%

– Το LED SFT40 που κυκλοφορεί στην αγορά αποδίδει 611 Lumens / mm²

04. Εκτυφλωτικός φωτισμός με ισχύ που φθάνει τα 1000 Lumens

Ένα νέο άλμα προς τα εμπρός για τους φακούς AA

Με το UHi 20 LED, μπορεί να επιτευχθεί φωτεινότητα 1.000 lumens μια αύξηση 190% σε σχέση με την προηγούμενη γενιά του.

Πάντα η σύγκριση γίνεται στην κατηγορία των φακών που λειτουργούν με μπαταρίες AA

– MT2A Pro 1000 Lumens

– MT2A 385 Lumens

05. Η δέσμη φθάνει σε απόσταση τα 255 μέτρα ! Με μέγιστη ένταση τα 16500 κεριά !

Ιδανικός φακός για καθημερινή χρήση, έκτακτη ανάγκη, εργασία σε εξωτερικό περιβάλλον, κάμπινγκ και άλλα.

– MT2A Pro 255 Μέτρα

– MT2A 152 Μέτρα

06. Δύο επιλογές τροφοδοσίας

Ο φακός περιλαμβάνει μια επαναφορτιζόμενη μπαταρία ιόντων λιθίου NITECORE NL1416R που διαθέτει θύρα φόρτισης USB-C,

χωρητικότητας 1.600mAh και συνεχή εκφόρτιση ρεύματος 5A.

Εναλλακτικά, μπορεί να λειτουργήσει με δύο (2) αλκαλικές μπαταρίες AA, προσφέροντας μια λύση τροφοδοσίας χωρίς προβλήματα σε εξωτερικούς χώρους.

– NITECORE NL1416R Επαναφορτιζόμενη μπαταρία Li-ion με ενσωματωμένη θύρα φόρτισης USB-C (Περιλαμβάνεται στην συσκευασία)

– Αλκαλικές μπαταρίες μίας χρήσης μεγέθους AA (δεν περιλαμβάνονται)

– Επαναφορτιζόμενες μπαταρίες μεγέθους AA (δεν περιλαμβάνονται)

– Μπαταρίες λιθίου μίας χρήσης μεγέθους AA (δεν περιλαμβάνονται)

07. Εξαιρετικά μεγάλη διάρκεια λειτουργίας

Όταν ο φακός τροφοδοτείται από την επαναφορτιζόμενη μπαταρία NL1416R μπορεί να λειτουργήσει περίπου για 20 ώρες και 50 Λεπτά !

08. Συμπαγής και Ελαφρύς

Ο φακός είναι κατάλληλος για κρυφή μεταφορά με διάμετρο σωλήνα μόλις 17,2 mm και ζυγίζει 87,6g (χωρίς κλιπ).

Το σώμα είναι κατασκευασμένο με ακρίβεια CNC και διαθέτει αντιολισθητικές αυλακώσεις για να εξασφαλίζει ασφαλές κράτημα ακόμα και με ιδρωμένα και βρεγμένα χέρια ή όταν φοράτε γάντια.

Διαστάσεις: Μήκος 142,8mm , Διάμετρος κεφαλής 19,7mm , Διάμετρος ουράς 19,5mm

**Το βάρος που αναφέρεται παραπάνω περιλαμβάνει την μπαταρία ιόντων λιθίου NITECORE NL1416R. Χωρίς την μπαταρία, το φως ζυγίζει περίπου 40 γραμμάρια (1,41 oz).*

09. Φιλικός προς το χρήστη μονός διακόπτης

Βοηθά τους χρήστες να ανταποκρίνονται γρήγορα σε απροσδόκητες καταστάσεις

– Πλήρες πάτημα του διακόπτη Ενεργοποιεί ή Απενεργοποιεί τον φακό

– Μισό πάτημα του διακόπτη επιλογή του επιπέδου φωτισμού

10. ATR (Εξελιγμένη ρύθμιση θερμοκρασίας)

(Αριθ. διπλώματος ευρεσιτεχνίας ZL201510534543.6)

Η ενσωματωμένη τεχνολογία ATR ρυθμίζει την φωτεινότητα του MT2A Pro σύμφωνα με τις συνθήκες εργασίας και το περιβάλλον για να διατηρείται η βέλτιστη απόδοση.

11. Στην συσκευασία περιλαμβάνεται

12. Ικανότητα στήριξης στην ουρά του.

13. Βαθμολογία IP68

2m υποβρύχιο και αδιάβροχο | 1m ανθεκτικό σε κρούση

14. Πίνακες τεχνικών στοιχείων

– Στον πρώτο πίνακα τα στοιχεία αφορούν την χρήση του φακού με την επαναφορτιζόμενη μπαταρίες NL1416R

Σημείωση: Τα αναφερόμενα δεδομένα έχουν μετρηθεί σύμφωνα με τα διεθνή πρότυπα δοκιμών φακών ANSI/PLATO FL 1-2019, χρησιμοποιώντας 1 x μπαταρία ιόντων λιθίου

14100 (1.600mAh) υπό εργαστηριακές συνθήκες. Τα δεδομένα ενδέχεται να διαφέρουν σε πραγματική χρήση λόγω διαφορετικών χρήσης της μπαταρίας

ή των περιβαλλοντικών συνθηκών.

– Στον δεύτερο πίνακα τα στοιχεία αφορούν την χρήση του φακού με δύο μπαταρίες AA

Σημείωση: Τα αναφερόμενα δεδομένα έχουν μετρηθεί σύμφωνα με τα διεθνή πρότυπα δοκιμών φακών ANSI/PLATO FL 1-2019, χρησιμοποιώντας 2 x αλκαλικές μπαταρίες

AA σε εργαστηριακές συνθήκες. Τα δεδομένα ενδέχεται να διαφέρουν σε πραγματική χρήση λόγω διαφορετικών χρήσης μπαταριών ή περιβαλλοντικών συνθηκών.

* Το επίπεδο HIGH δεν μπορεί να ενεργοποιηθεί όταν χρησιμοποιούνται μπαταρίες AA.

15. Χαρακτηριστικά

- Χρησιμοποιεί ένα LED UHi 20 με μέγιστη απόδοση 1.000 lumens
- Η μέγιστη ένταση δέσμης φθάνει τα 16.500 κεριά και η μέγιστη εμβέλεια τα 255 μέτρα
- Το οπτικό του σύστημα συνδυάζει την κρυστάλλινη επίστρωση και την “Τεχνολογία ψηφιακών οπτικών ακριβείας” (PDOT)
- Ένας διακόπτης ουράς δύο σταδίων ελέγχει 3 επίπεδα φωτεινότητας
- Τροφοδοτείται από μπαταρία ιόντων λιθίου 14100, ενώ είναι συμβατός με μπαταρίες AA, για να παρέχει χρόνο λειτουργίας έως και 20 ώρες
- Περιλαμβάνει μια μπαταρία ιόντων λιθίου NITECORE 14100 (NL1416R 1.600mAh) με ενσωματωμένη θύρα φόρτισης USB-C
- Το εξαιρετικά αποδοτικό κύκλωμα σταθερού ρεύματος παρέχει σταθερό φωτισμό
- Ενσωματωμένη μονάδα προηγμένης ρύθμισης θερμοκρασίας (ATR) (Αριθ. διπλώματος ευρεσιτεχνίας ZL201510534543.6)
- Ηλεκτρονική προστασία αντίστροφης πολικότητας
- Οπτικοί φακοί με επίστρωση ανθεκτική στις γρατσουνιές διπλής όψης
- Κατασκευασμένο από κράμα αλουμινίου αεροναυπηγικής ποιότητας
- Φινίρισμα σκληρής ανοδίσωσης στρατιωτικού βαθμού HA III
- Δυνατότητα στήριξης στην ουρά του
- Περιλαμβάνεται κλιπ δύο κατευθύνσεων
- Αδιάβροχος με κατάταξη σύμφωνα με το πρότυπο IP68 (2 μέτρα υποβρύχιος)
- Ανθεκτικός σε πτώσεις έως και από 1 μέτρο ύψος.

16. Περιεχόμενα συσκευασίας

- Φακός NITECORE MT2A Pro
- Επαναφορτιζόμενη μπαταρία NITECORE NL1416R / 1600mAh
- Καλώδιο φόρτισης USB-C
- Κλιπ ανάρτησης
- Λουράκι καρπού
- Ανταλλακτικός ελαστικός δακτύλιος

Χαρακτηριστικά

ΕΓΓΥΗΣΗ: ΕΓΓΥΗΣΗ ΚΑΤΑΣΚΕΥΑΣΤΗ 60

The document was created on: Ιανουάριος 11, 2025