



Vertrauen

Ausbildung

Leben



Einsatz

Zuverlässigkeit

Schützen

Mut

Retten

Erfahrung

Übung

Bergen

KOLLEKTION 2015

TEE-UU International
RND sportive GmbH
Ismaninger Str. 7 b
D-85609 Aschheim /München
Deutschland

www.tee-uu.com

tel: +49 (0)89 95951286
fax: +49 (0)89 95951288
mail: info@tee-uu.com



Mitglied der vfdb



**Produktentwicklung und Produktion.
Von Profis für Profis.
Dafür steht TEE-UU.**

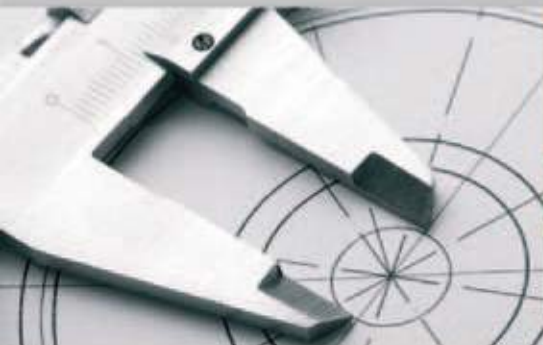


Wir verkaufen nicht nur die Produkte, sondern wir "machen" die Produkte. Seit 2004 entwickeln und fertigen wir nun schon für Hilfsorganisationen. Egal ob Feuerwehr, Rettungsdienst, Technisches Hilfswerk oder wer auch immer: jede Hilfsorganisation findet bei TEE-UU ['ti: ju:] hilfreiche Lösungen für Ausbildung und Einsatz.

Die praxisorientierten Produkte entwickeln wir in unserer Firmenzentrale in Aschheim bei München. Wir, das sind erfahrene Mitglieder von Freiwilligen und Berufsfeuerwehren sowie Ärzte und Rettungsassistenten. Nur wenn man selbst vom Fach ist, kann man richtig gute Produkte für seinen Kameraden & Kollegen gestalten.

Was vor mehr als einem Jahrzehnt mit drei verschiedenen Holster für die Feuerwehr begann, ist eine richtige Erfolgsgeschichte geworden. Eine Erfolgsgeschichte in über 25 Ländern.

real gear for rescue and firefighting



FEUERWEHR



06 RAP-FEX



07 RAP-EX



10 GEARBAG



12 KOMBI



14 MASK



15 MASTER



16 PROF



17 EXTENSION



18 MICRO



19 HYBRID



20 RESPI + XL



21 RESPI LIGHT



22 SHARK



22 RETRACTOR



23 SNAP



24 MARKER PEN



24 CHECKER



25 KARBINER



26 RESCUELOOP

RETTUNGS



28 QUICK



30 RADIO



31 GLOVE



32 CARDIO

DIENST



33 MEDIC



34 PARA



35 SAN



35 ULTRA

MULTIFUNKTION



36 DROP



37 RING



38 CRASH&CARRY



40 & THERMO-PAD
VERLETZUNGSMUSTER



41 SHIFTBAG



42 RAGBAG



43 EQUIBAG



44 BIG



46 DICKI



49 POCKET



50 TOUR



51 TRIP



48 FIRST



48 EASY



49 FLASH



RAP-FIX Schlauchpaket-Gurt

Schlauchpakete - simpel mit Bändern fixiert - setzen sich mehr und mehr durch. Sie stellen eine sinnvolle und effektive Ergänzung zu Schlauchtragekörben dar.

Der RAP-FIX Schlauchpaket-Gurt bietet sicheren und kompakten Halt für Ihr Schlauchpaket und passt sich Ihren individuellen Anforderungen an. Egal, ob ein oder zwei 15m bzw. 20m C-Druckschläuche, oder ein 30m C-Druckschlauch zur Verwendung kommen.

Dank dem stufenlosen Verstellsystem des Gurtes lässt sich das Schlauchpaket samt Hohlstrahlrohr optimal komprimieren. Klettbänder bieten diesen Vorteil nicht! Die Spezial-Verschlusschnalle "FIREMANS FRIEND" lässt sich dabei selbst mit Feuerwehr-Schutzhandschuhen leicht öffnen.

Länge: 58cm
Material: Polypropylen
Art.-Nr. 1220
Verpackungseinheit 4 Stück

Vorteile Schlauchpaket:

- die Schlauchreserve ist automatisch gelegt
- das Schlauchpaket kann direkt vor dem Brandraum bei minimalem Platzbedarf entpackt werden
- die Schlauchreserve kann hochkant an eine Wand angelehnt werden und bequem als "Loop" nachgeführt werden

Nachteile Schlauchpaket (ohne RAP-EX Schlauchpaket-Tasche, siehe S. 7):

- weniger komfortables Tragen über der Schulter
- Lagerungen im Löschfahrzeug oftmals als Notlösung
- häufig ungesicherte und damit unzulässige Lagerung im Mannschaftsraum mit einer damit einhergehenden erhöhten Unfallgefahr

fester Halt:

58cm langes und 20mm breites Gurtband



"handschuhtauglich":

leicht zu öffnende "FIREMANS FRIEND" Spezial-Verschlusschnalle von DURAFLEX



gut gepackt:

pro Schlauchpaket empfiehlt sich die Verwendung von 3-4 Gurten selbst Hohlstrahlrohre mit Haltegriff lassen sich so zum Paket verzurren





RAP-EX Schlauchpaket-Tasche

Die perfekte Lösung für Lagerung und Einsatz eines Schlauchpakets.

Die RAP-EX Schlauchpaket-Tasche wurde in Höhe und Breite dem genormten Schlauchtragekorb angepasst. So kann ein vorhandener Schlauchtragekorb ohne Umbau des Fahrzeugs durch die RAP-EX Schlauchpaket-Tasche ersetzt werden. Durch die geringe Taschentiefe und den damit verbundenen Raumgewinn lässt sich zudem ein mobiler Rauchabschluss an gleicher Stelle lagern. Die ungesicherte Lagerung von Schlauchpaketen im Mannschaftsraum hat nun ein Ende.

Im Einsatzfall erlaubt der 50mm breite Tragegurt ein sicheres und bequemes Tragen über der Schulter bis zur Rauchgrenze. Dank des massiven 2-Wege-Reißverschlusses lässt sich die Tasche blitzschnell öffnen und gibt das durch RAP-FIX Gurte gesicherte Schlauchpaket frei.

RAP-EX Schlauchpaket

gut erkennbar:

Sicherheitsreflexstreifen und reflektierende Prints

flexibel erweiterbar:

Fixierschlaufen am Tragegurt, passend für alle tee-uu Holster



Größe: 87 x 52 x 7 cm

Volumen: 31 l

Gewicht: 1,0 kg

Material: 1680D Polyester

Art.-Nr.: 1205

(RAP-FIX Schlauchpaket-Gurte
nicht im Lieferumfang)

bequem tragbar:

breiter Tragegurt für sicheres und bequemes Tragen
über der Schulter bis zur Rauchgrenze



07



richtig entlastend:
das Gewicht lastet
kräfteschonend auf
der Schulter.

passt sofort ohne Umbau:

einfacher Austausch von Schlauchtragekorb gegen RAP-EX.
Selbst für einen mobilen Rauchabschluss bleibt noch Platz!



RAP-EX Schlauchpaket-Tasche
Mobiler Rauchabschluss
Schlauchtragekorb



**Mögliche Taktik beim Innenangriff mit
RAP-EX Schlauchpaket-Tasche:**

Angriffsstrupp verlegt C-Leitung mittels Schlauchtrage-
korb bis zum Brandraum. Vor dem Brandraum kommt
das Schlauchpaket mit 30m C42-Schlauch zum Einsatz.
Der Verzicht auf einen zweiten Schlauchtragekorb
ergibt eine Gewichtersparnis von ca. 11 kg.

| Tragesystem | Schlauchtragekorb 3 Stk. C52 à 15m | RAP-EX 1 Stk. C42 à 30m |
|---------------------|---------------------------------------|----------------------------|
| Masse in kg | | |
| Tragekorb / -tasche | 4,0 | 1,0 |
| Schläuche | 21,0 | 13,0 |
| Gesamtgewicht | 25,0 | 14,0 |
| | Gewichtersparnis | 11,0 kg |



blitzschnell:

Reißverschluss öffnen, Schlauchpaket gerade auslegen, Versorgungsleitung (C-Schlauch aus Schlauchtragekorb) ankuppeln, und RAP-FIX Schlauchpaket-Gurte öffnen.



Vorteile der Verwendung eines 30m C42-Schlauches gegenüber zwei 15m C52-Schläuchen:

Die Kupplungen zwischen den beiden C52-Schläuchen bleiben beim Nachziehen der Schlauchreserve gerne an Ecken oder Türen hängen. Bei einem 30m C42-Schlauch gibt es keine störenden Kupplungen. Durch den geringeren Schlauchdurchmesser ergibt sich zudem in der Summe eine Gewichtsersparnis von ca. 23 kg, was ein Nachführen der Schlauchreserve ungemein erleichtert. Der Angriffstrupp wird enorm entlastet und kann sich voll und ganz auf die Brandbekämpfung konzentrieren.



Wasser marsch!

wird der Schlauch ringförmig - nicht in Buchten - gepackt, entfaltet er sich platzsparend vor dem Brandraum. Die entstehende "Schlauch-Spirale" bildet eine perfekte Schlauchreserve.



komfortables Nachziehen der Schlauchreserve: die gefüllte "Schlauch-Spirale" kann platzsparend vor dem Brandraum an die Wand gelehnt und so entsprechend leicht nachgeführt werden.



| Schlauchreserve 30m | 2 Stk. C52 à 15m | 1 Stk. C42 à 30m |
|------------------------|------------------|------------------|
| Masse in kg | | |
| Schläuche | 14,0 | 13,0 |
| Wasser | 63,7 | 41,6 |
| Gesamtgewicht | 77,7 | 54,6 |
| | Gewichtersparnis | 23,2 kg |





GEARBAG Sicherheitstrupptasche

Rettest Du schon oder schleppst Du noch?

Die bisher erhältlichen Lösungen von Sicherheitstrupptaschen bauen ausschließlich darauf, dass die notwendige Atemluftversorgung für verunfallte Kameraden oder Dritte von einem oder zwei Feuerwehrangehörigen zum Unfallort **getragen** werden muss.

Die seit 2009 produzierte und ständig weiterentwickelte GEARBAG Sicherheitstrupptasche packt hier das Problem an der Wurzel:
leichtes Rollen statt schweres Schleppen!

Ein integriertes Trolley-System erlaubt es dank einem Teleskopgriff und zwei Aluminium-Druckgussrollen, einem einzelnen Feuerwehrdienstleistenden mit geringstem Kraftaufwand die Sicherheitstrupptasche zum Unfallort zu bewegen. Eine Bodenplatte mit Gleitschienen bildet die stabile Unterseite des GEARBAGs.

Im Inneren des GEARBAGs kann ein komplettes Atemschutzgerät inklusive Trageplatte und Beibänderung verstaut werden. Somit können vorhandene (Reserve-) Atemschutzgeräte verwendet werden.

Der GEARBAG ist komplett gepolstert, um Atemschutzgerät und Maske zu schützen. Zusätzliche Netzfächer bieten ausreichend Platz um weitere Ausrüstungsgegenstände wie Bergetuch, Halbschleiftrage, Bandschlingen, Verbandsmaterial, Messer, Schere etc. übersichtlich zu verstauen. Seitlich an der Tasche ist eine Halterung für die Feuerwehraxt (oder auch ein Halligan Tool) vorhanden.

Der KOMBI Leinenbeutel kann mittels Steckschnallen ebenfalls an der Tasche befestigt werden und bietet somit die Möglichkeit ein Leinenführungssystem zu integrieren.

Seit über 6 Jahren bewährt im Einsatz!





sofort erkennbar:

abnehmbarer Kennzeichnungsstreifen "SICHERHEITSTRUPP" plus zusätzlichem, neutralen Streifen zur individuellen Beschriftung

schnell zu greifen:

insgesamt vier hochbelastbare Tragegriffe

durchdacht und mit System:

Steckschnallen zur Fixierung des KOMBI Leinenbeutels

leicht zu transportieren:

versenkbarer Teleskop-Haltegriff zum Transport durch eine Person

langlebig & belastbar:

Aluminiumdruckguss-Rollen

sofort erreichbar:

Maskenfach mit Netztasche und 13 Liter Volumen

entlastend & clever:

Feuerwehraxthalterung hält Blatt und Schaft sicher fixiert (auch für Halligan-Tool geeignet)

Platz für Rettungsmittel:

Reißverschluss-Außenfach 45 x 19 cm

GEARBAG Sicherheitstrupptasche

Größe: 77 x 35 x 30 cm

Volumen: 80 l

Gewicht: 4,6 kg

Material: 1200D Polyester Fire-Retardant

Art.-Nr. 4711

Raum für alles, was mit muss:

Gerätech mit 67 Liter Volumen und 3-fach PA-Gurthalterung

einfach übersichtlich:

Reißverschluss-Deckelfach und seitliche Netztaschen im Gerätech



KOMBI Leinenbeutel

Die Funktion und Trageweise des Feuerwehrleinenbeutels nach DIN 14921 lässt bekanntermaßen zu wünschen übrig. Um maximal sicher und effektiv arbeiten zu können, benötigt der Atemschutztrupp beim Innenangriff - wie in der FwDV 1 empfohlen - zudem mehr Rettungsmittel als nur eine Feuerwehrleine.

Der KOMBI Leinenbeutel ist die Lösung für all diese Probleme. Tausendfach bewährt in deutschen, österreichischen und schweizer Feuerwehren.

Er kann als Hüfttasche vorne am Bauch oder seitlich auf der Hüfte getragen werden bzw. klassisch über der Schulter neben dem Atemschutzgerät.

Er bietet ein auslaufsicheres Fach für die genormte 30-Meter-Feuerwehrleine sowie ein Reißverschluss-Bodenfach für weitere Rettungsmittel.

Fixierschlaufen auf der Aussenseite erlauben die Befestigung von zusätzlichen tee-uu Holstern; so z.B. des MASK Holsters für eine Brandfluchthaube oder des MICRO Holsters für eine zusätzliche Einsatzschere.

blitzschnell erreichbar:

Reißverschluss-Bodenfach 8 x Ø 14 cm mit

- zwei abnehmbaren 40cm-Halteschnüren mit Karabinerhaken
- elastischen Halterungen für Rettungsschlinge & HMS Karabiner
- elastischen Halterungen im Deckel für bis zu vier Holzkeile

kein Ärger mehr:
auslaufsicheres Leinenfach



klar erkennbar:
reflektierender FEUERWEHR-Schriftzug



INFO:

Viele Feuerwehren möchten gerne den Leinenbeutel am Atemschutzgerät befestigen. **Wir raten strikt davon ab!** Weder Rettungsmittel noch Leine sind erreichbar! Lösung: der KOMBI Leinenbeutel vereint beste Erreichbarkeit und bequemste Trageweise.





komfortables leichtes Tragen:

Schnelle Erreichbarkeit als Bauchtasche. Die klassische Trageweise über der Schulter ist ebenso möglich

passt hervorragend:

optionaler MICRO Holster für die SHARK EVO Einsatzschere

KOMBI Leinenbeutel

Material: 370G TEC Fire Retardant
Größe: 48 x Ø 14 cm für Leinen bis Ø 10mm
Art.-Nr. 2820-3804 Aufdruck "FEUERWEHR"
Art.-Nr. 2820-3894 ohne Aufdruck

Größe: 48 x Ø 15 cm für Leinen ab Ø 11mm
Art.-Nr. 2825-3804 Aufdruck "FEUERWEHR"

INFO:

Für die "deutsche" DIN-Feuerwehroleine ist die Standardgröße des KOMBI Leinenbeutels (Art.-Nr. 2820) ausreichend. Für die "österreichische" ÖNORM-Brandleine als auch für Kernmanteldynamikseile ist die KOMBI XL-Variante (Art.-Nr. 2825) die richtige Wahl.

passt immer:

beidseitig zu öffnender, stufenlos verstellbarer Dual-Trageriemer mit 25mm Breite und 150cm Nutzlänge

logische Kombination:

optionaler MASK Holster für eine Brandfluchthaube



"Nachdem wir Ihnen die Frage stellten zwecks Trageweise des KOMBI Leinenbeutels und Sie uns die Variante als Bauchtasche vorgeschlagen bzw. dazu geraten haben, haben wir diese Variante sofort in die Praxis umgesetzt und haben damit auch schon bei Übungen gearbeitet. Wir müssen sagen, dass wir davon sehr begeistert sind und jedem Feuerwehrmann bzw. -frau so die Trageweise als Bauchtasche empfehlen würden. Auch unsere weiblichen Atemschutzgeräteträgerinnen fällt es damit leichter zu arbeiten, als wenn der Leinenbeutel am Gerät angebaut war. Vielen Dank für Ihre Infos!"

HLM Ricardo K., Gruppenführer der Löschgruppe-Schmarsow



bestens erkennbar:
Signal-Reflexstreifen für
zusätzliche Sicherheit



weiter entwickelt:
10% mehr Platz als
das alte 2014er Modell

MASK Holster

Großraum-Holster zur variablen Bestückung. Das große Hauptfach bietet enormen Stauraum und ist damit bestens geeignet zur Aufnahme einer Brandfluchthaube, eines kompakten PSA-Kits für THL und vielem mehr.

Universell nutzbar dank abnehmbarem, stufenlos verstellbarem Trageriemen und Vario-Doppelschlaufen. Letztere erlauben eine Befestigung z.B. an der RAP-EX Schlauchpaket-Tasche, am Feuerwehrhaltegurt, Atemschutzgerät oder aber auch am KOMBI Leinenbeutel.

Ein großes Beschriftungsfeld auf der Deckelinnenseite erlaubt eine dauerhafte Kennzeichnung mit einer Inventarnummer.

neue Größe: 20 x 15 x 9 cm
Material: 370G TEC Fire Retardant
Art.-Nr. 2805

hält überall:
Vario-Doppelschlaufen
für festen Halt



variabel und flexibel:
abnehmbarer, stufenlos
verstellbarer Schultertrageriemen

TIPP:

Nutzen Sie die Möglichkeit, das MASK Holster am KOMBI Leinenbeutel zu befestigen.

Somit sind Sie sicher!

Der Atemschutztrupp "vergisst" gerne die Brandfluchthaube. Dies kann nun nicht mehr passieren.





MASTER Holster

Extra großes Holster für den gehobenen Anspruch, das speziell auf die Bedürfnisse von Atemschutzgeräteträgern abgestimmt ist. Somit haben Sie alle notwendigen Ausrüstungsgegenstände in ausreichender Zahl direkt am Mann. Zwei mittlere Innenfächer eignen sich z.B. zur Aufnahme von einer großen Taschenlampe, Einsatzschere oder -messer, Markierungsstiften etc. Zwei ca. 40 cm lange Halteschnüre mit Karabinerhaken sichern das Material vor Verlust. Das große, breite Innenfach bietet Platz für Rettungsschlinge & HMS-Karabiner, Schreibblock, Kugelschreiber u.v.m. In den vier äußeren Elastikschlaufen können Holzkeile für den schnellen Zugriff sicher verstaut werden. Die Vario-Doppelschlaufen ermöglichen die Befestigung am Feuerwehrhaltegurt, Atemschutzgerät oder aber auch an der RAP-EX Schlauchpaket-Tasche. Durch sein großes Volumen bietet sich das MASTER Holster unter anderem auch zur Verwendung als THL/VU-Holster an.

Größe: 16 x 14 x 6 cm
 Material: 370G TEC Fire Retardant
 Art.-Nr. 2804

sofort erkennbar:
 Signal-Reflexstreifen für
 zusätzliche Sicherheit

leicht zu identifizieren:
 Beschriftungsfeld zur
 individuellen Kennzeichnung



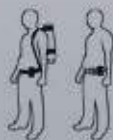
fester Halt:
 Vario-Doppelschlaufen

schnell erreichbar:
 vier Elastikschlaufen
 für Holzkeile



nichts zu verlieren:
 zwei Halteschnüre
 mit Karabinerhaken

variabel zu schließen:
 dank extra-großen Klettflächen



PROFI Holster

Der kleine Bruder des MASTER Holsters und der Bestseller unter den Atemschutzholstern. Damit haben Sie alle notwendigen Ausrüstungsgegenstände direkt am Körper. Zwei mittlere Innenfächer eignen sich z. B. zur Aufnahme von großen Holzkeilen, kleinen Taschenlampen, Einsatzschere oder -messer, Kennzeichnungsstiften, Türkennzeichnungsbändern etc. Zwei ca. 40 cm lange Halteschnüre mit Karabinerhaken sichern das Material vor Verlust. Das große, breite Innenfach bietet Platz für Rettungsschlinge & HMS-Karabiner, Schreibblock, Kugelschreiber. In den beiden äußeren Elastikschlaufen können zwei Holzkeile oder auch eine Taschenlampe bzw. ein Rettungsmesser für den schnellen Zugriff sicher verstaut werden. Zur Befestigung am Feuerwehrhaltegurt, Atemschutzgerät oder RAP-EX Schlauchpaket-Tasche dienen die beiden breiten Vario-Doppelschlaufen mit breiten Klettflächen. Ein großes Beschriftungsfeld auf der Decklinnenseite erlaubt eine dauerhafte Kennzeichnung (z. B. FF Musterstadt 40/1). Der 50 mm breite Signal-Reflexstreifen sorgt für zusätzliche Sicherheit.

Größe: 15 x 12,5 x 6 cm
 Material: 370G TEC Fire Retardant
 Art.-Nr. 2803

nicht zu verlieren:
 zwei Halteschnüre
 mit Karabiner-
 haken

überzeugend kompakt:
 und doch alles dabei!

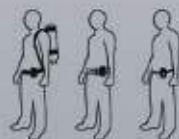
leicht zu identifizieren:
 Beschriftungsfeld zur
 individuellen Kennzeichnung

variabel zu schließen:
 extra-große Klettflächen
 zum sicheren Schließen

blitzschnell erreichbar:
 zwei Elastikschlaufen
 für Holzkeile

überall einsetzbar:
 Vario-Doppelschlaufen
 für festen Halt

klar erkennbar:
 Signal-Reflexstreifen
 für zusätzliche Sicherheit



EXTENSION Holster

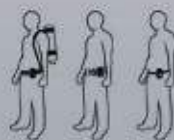
Kompaktes Holster speziell für die Minimalausstattung. Die beiden Innenfächer eignen sich z.B. zur Aufnahme von Rettungsmesser, Kennzeichnungsstiften oder -bändern. Zwei ca. 40 cm lange Halteschnüre mit Karabinerhaken sichern das Material vor Verlust. Alternativ kann die RESCUE-LOOP Rettungsschlinge mit max. 150 cm Länge (in Buchten gelegt) verstaut werden. Breite Klettflächen sorgen für sichere Befestigung.

Größe: 15 x 10 x 4 cm
 Material: 370G TEC Fire Retardant
 Art.-Nr. 2802

sofort erreichbar:
 zwei Elastikschlaufen
 für Holzkeile

universell bestückbar:

z.B. Rettungsschlinge oder
 Kennzeichnungsstifte oder
 Rettungsmesser ...





MICRO Holster

Schlankes Holster zur Aufnahme von Rettungsschere oder -messer und Türkennzeichnungsbänder oder alternativ für eine Rettungsschlinge. Zwei Halteschnüre mit Karabinerhaken sichern das Material gegen Verlust. Zwei außen liegende Schlaufen für Holzkeile runden die Ausstattung ab. Das Klettschlaufensystem erlaubt die Befestigung am KOMBI Leinenbeutel bzw. am Schulter- oder Hüftgurt des Atemschutzgerätes, auch um 180° gedreht: somit fällt z.B. die Rettungsschere von selbst aus dem Holster und ist dennoch an der Halteschnur mit Karabinerhaken gesichert. Ein Beschriftungsfeld auf der Deckelinnenseite erlaubt eine dauerhafte Kennzeichnung (z.B. FF Musterstadt 40/1). Der 50 mm breite Signal-Reflexstreifen sorgt für zusätzliche Sicherheit.

Größe: 19 x 9 x 3 cm

Material: 370G TEC Fire Retardant

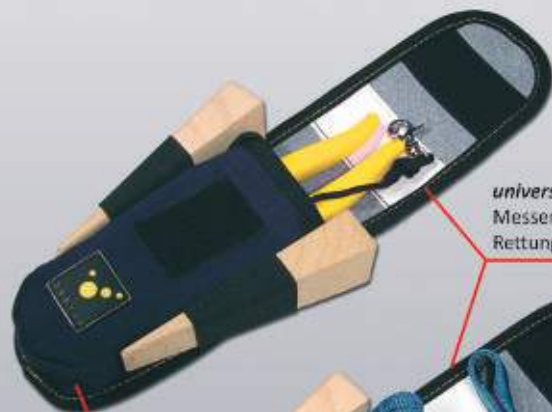
Art.-Nr. 2806



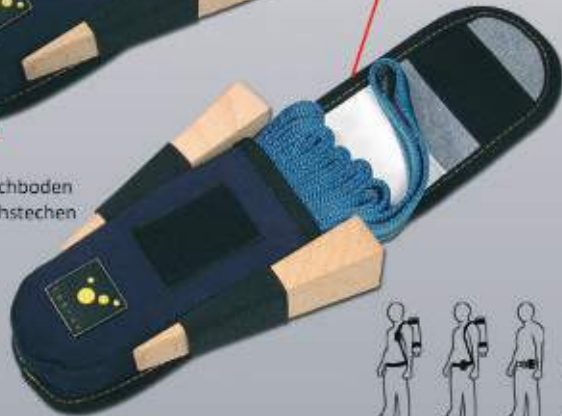
besten Halt:
optimale Befestigung am
Schultertragegurt dank
variablem Klettsystem



mit Schnitenschutz:
extra verstärkter Fachboden
verhindert ein Durchstechen

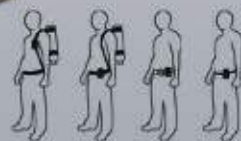


universell bestückbar:
Messer, Schere oder
Rettungsschlinge



blitzschnell erreichbar:
zwei Elastikschlaufen
für Holzkeile

variabel:
Befestigung auch um
180° gedreht möglich





HYBRID Geräte-Holster

Zwei Probleme, eine Lösung: Der verlustsichere Transport von Handsprechfunkgeräten und Knickkopflampen stellt Atemschutzgeräteträger immer wieder vor eine Herausforderung. Wer kennt das nicht: Kurz nach vorne gebeugt und schon fällt das Funkgerät zu Boden. Im Einsatzfall kann der Verlust der Kommunikation fatale Folgen haben.

Das HYBRID Holster gewährt den sicheren Transport und die optimale Erreichbarkeit der Geräte z. B. am Schultertragegurt des Atemschutzgerätes. Das Holster lässt sich aber ebenso an der QUICK Rettungsdienst-Koppel als auch an einem Rucksack-Schulterträger befestigen.

Je nach Bedarf und Einsatzsituation können Geräte nach Bedarf schnell im Holster verlastet werden. Die beiden Elastikschlaufen bieten variabel Platz für Holzkeile oder Kennzeichnungsstifte.

Größe: 19,5 x 9 x 5,5 cm
Material: 370G TEC Fire Retardant
Art.-Nr. 2808

universell bestückbar:
ein Handsprech-Funkgerät
- egal ob analog oder digital -
passt ebenso wie Knickkopflampe

nichts zu verlieren:
Elastikschleife mit
Metall-Druckknopf zur
Gerätesicherung

variabel:
Trageweise auch an
Gürtel oder Koppel möglich

sofort parat:
Elastikschlaufen für
zusätzliche Holzkeile oder
Kennzeichnungsstifte



RESPI & RESPI XL Atemschutzmasken-Behälter

Großraum-Holster zur Aufnahme einer Atemschutzvollmaske: ersetzt den unpraktischen Kunststoff-Tragebehälter. Schutz der Maske durch komplette Polsterung des Holsters. Mit herausnehmbarem Brillenetui zur Sicherung der privaten Brille während des bevorstehenden Atemschutzeinsatz. Netzninnenfach, Halterung für Kopfschutzhaube im Deckel. Eine Halteöse auf der Außenseite erlaubt das Fixieren des EASY Handschuhhalters. Der stufenlos verstellbare Dual-Trageriemen ermöglicht das Tragen als Hüfttasche oder klassisch über der Schulter. Zwei breite Vario-Klettschlaufen ermöglichen die Befestigung am KOMBI Leinenbeutel bei Nutzung für Rettungsmasken. Am Klettflausch auf dem Deckel kann der persönliche Namensstreifen angebracht werden. Ein großes Beschriftungsfeld auf der Deckelinnenseite erlaubt die zusätzliche, dauerhafte Kennzeichnung (z.B. FF Musterstadt 40/1). Waschbar bei 40°C.

Große XL-Variante des bewährten RESPI Atemschutzmasken-Behälters zur Aufnahme von sehr großen Atemschutzvollmasken wie z.B. Ultra Elite, FPS 7000 oder Masken mit Kommunikationseinrichtung.

RESPI XL, der Grosszügige: Volumen: 7,2 Liter / Größe: 26 x 24 x 20 cm
Innenmaß: 24 x 21 x 18 cm
Material: 370G TEC Fire Retardant
Gewicht: 750 Gramm
Art.-Nr. 2809

RESPI, der Kompakte:

Volumen: 4,6 Liter / Größe: 26 x 19 x 17 cm
Innenmaß: 24 x 16 x 15 cm
Material: 370G TEC Fire Retardant
Gewicht: 550 Gramm
Art.-Nr. 2807



safety-first für die Brille:
gepolstertes Brillenetui

vielseitig und paßt immer:

Vario-Doppelschlaufen und Dual-Trageriemen für festen Halt

alles dabei:
elastische Halterung für Kopfschutzhaube

eindeutig:
Beschriftungsfeld



hart im nehmen:
komplett gepolstertes Hauptfach



benennbar:
Klettflausch für Namensstreifen





RESPI LIGHT Atemschutzmasken-Tasche

Kompakter geht es nicht! Die RESPI LIGHT Atemschutzmasken-Tasche bietet kleinstes Packmaß und dennoch ausreichenden Schutz für das empfindliche Visier. In vielen Löschfahrzeugen stellt sich die Lagerung der Atemschutzmasken problematisch dar: hier ist die Lösung. Innovativ zeigt sich der RESPI LIGHT auch beim Tragesystem. Der stufenlos verstellbare Dual-Trageriemen findet hier Verwendung: das tausendfach bewährte Tragesystem von RESPI, RESPI XL und KOMBI Leinenbeutel. Die Tasche lässt sich dank einem Beschriftungsfeld (innen) sowie einem Klarsichtfach (ausen) kennzeichnen.

Größe: Größe: 25 x Ø 14 cm
Material: 370G TEC Fire Retardant
Art.-Nr. 2809

NEU lieferbar ab April 2015

clever kompakt:
wenig Platzbedarf im
Löschfahrzeug, dennoch
passend auch für große Masken



passt immer:
beidseitig zu öffnender,
stufenlos verstellbarer Dual-
Trageriemen mit 25mm Breite
und 150cm Nutzlänge



sicher geschützt:
Sichtscheibe, Sprechmembran und
Anschlussstück sind gut gepolstert



21

SHARK EVO Einsatzschere

Multicut-Schere aus rostfreiem Stahl für den Allround-Einsatz: Seile, Bänder, Gurte, Drähte, Kabel etc. können mühelos einhändig durchtrennt werden. Dank des seitlichen Schließriegels kann die Einsatzschere dauerhaft geschlossen werden. Die Schere lässt sich mittels eines Metallrings verlustsicher z.B. mit den Halteschnüren der tee-uu Holster verbinden. Passend für MICRO, PROFI, MASTER und MASK Holster.

Maximale Scheröffnung: 27 mm
 Maximale Schnittlänge: 40 mm
 Länge: 19 cm
 Art.-Nr. 9891

handlich:
 ergonomische Griffe

verlustsicher:
 dank Metallring

bissig:
 schneidet mühelos
 Seile, Bänder, Gurte, Drähte, Kabel etc.

schützend:
 Schließriegel aus Metall
 für sicheren Transport
 und leichte Bedienung
 mit Handschuhen



3D RETRACTOR Sicherheitskeil

Aufwendig verarbeiteter Holzkeil aus Buche mit gefasteten Kanten und unterschiedlichen Winkeln. Bei einer Länge von 12,5 cm lassen sich somit Höhen von 4 bis 25 mm bzw. von 20 bis 35 mm erreichen. Passend für Innenfächer & Elastikschlaufen aller tee-uu Holster & Leinenbeutel

Größe: 12,5 x 2 x 3,5 cm
 Art.-Nr. 9871
 Verpackungseinheit 2 Stück

feinste Ware:
 gefaste Kanten gegen Splitterbildung
 und für extra lange Lebensdauer

höhentauglich:
 dank unterschiedlicher Winkel von 4 bis 35 mm
 Spalthöhen stufenlos einsetzbar





SNAP Rettungsmesser

Das für den Dienstgebrauch entwickelte Rettungsmesser besitzt eine rostfreie, satinierte 9 cm-Stahlklinge. Der auf einer Teillänge von 3 cm begrenzte extrem scharfen Serrations-Wellenschliff eignet sich sehr gut z.B. zum Schneiden von Feuerwehrleinen oder Seilen bzw. anderen faserigen, harten Materialien, aber ebenso auch zum behelfsmäßigen Sägen etwa einer Fahrzeugfrontscheibe.

Das Rettungsmesser lässt sich spielend leicht mit einer Hand öffnen: ein leichtes Drücken mit Daumen oder Zeigefinger lässt die Klinge federunterstützt aufschnellen und selbsttätig arretieren. Am Ende des Messergriffs befindet sich ein Glaszertrümmerer mit dem sich mühelos z.B. auch Fahrzeugscheiben öffnen lassen. Eine geschützt im Griff integrierte Doppel-Klinge ermöglicht im Notfall das schnelle Trennen von Sicherheitsgurten. Zum bequemen Transport findet man einen Gürtelclip aus Federstahl: so bleibt das SNAP Rettungsmesser stets griffbereit.

Passend für EXTENSION, PROFi, MASTER und MICRO Holster.

Gesamtlänge: 22,5 cm
Packlänge: 13,5 cm
Klingenlänge: 9 cm
davon 3 cm Serrations-Wellenschliff
Klingenstärke: 2,8 mm
Gewicht: 165 g
Farbe: schwarz/gelb
Art.-Nr. 9892



startklar:
mit Zeigefinger
oder Daumen
zu öffnen



anhänglich:
Gürtelclip aus
Federstahl



NEU

schlagkräftig:
Metallspitze zertrümmert
z.B. Verbundsicherheitsglas



kennzeichnend:
schreibt auf fast allen Oberflächen

MARKER PEN Kennzeichnungsstift

Mit Hilfe des Kennzeichnungsstiftes werden z.B. beim Atemschutz Einsatz Türen durchsuchter Räume gekennzeichnet. Beim THL-Einsatz lassen sich z.B. Schnitt- / Ansatzpunkte für hydraulisches Rettungsgerät markieren, um eine sichere Rettung zu gewährleisten. Der MARKER PEN schreibt auf nahezu allen Oberflächen: Metall, Holz, Kunststoff, Beton, Gummi, Glas und Papier - egal, ob es sich um nasse, ölige, rostige, glatte oder raue Oberflächen handelt. Zwei unterschiedliche Farben (rot und gelb) erlauben es z.B. die Kennzeichnungen zweier Atemschutztrupps oder Schnittpunkt und Airbag-Bereich zu unterscheiden. Optimaler Einsatzbereich von -45°C bis $+65^{\circ}\text{C}$.

Größe: 14 cm Länge, 2 cm Durchmesser
Art.-Nr. 9860-1501 rot
-2501 gelb

CHECKER STRAP Türkennzeichnungsband

Zur Markierung durchsuchter Räume oder Gänge. Der 30 cm lange CHECKER STRAP lässt sich dank des Kordelstoppers ohne großes Knoten an nahezu jedem Türgriff-Typ schnell befestigen und bietet selbst bei Überdruckbelüftung 100% sicheren Halt. Das 12 mm breite Band ist durch die Farbe signalgelb und den durchlaufenden 8 mm Reflexstreifen auch in verräuchten Räumen gut erkennbar.

Art.-Nr. 9861
Verpackungseinheit 5 Stück

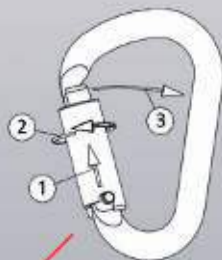
doppelter Nutzen:
sichere Befestigung mit Kordelstopper
und beste ertastbarkeit, selbst bei Nullsicht



CT HMS Safe-Lock Karabiner

Birnenförmiger Aluminiumkarabiner mit 3-fach Sicherung des Schnappers gemäß FwDV 1. Geeignet und zugelassen zum Einbau in die Sicherungskette beim Retten und Selbstretten, z.B. unter Verwendung der Halbmastwurfsicherung (HMS) und beim Einsatz des Gerätesatzes Absturzsicherung.

Bruchlast: 23 kN (längs), 8 kN (quer), 9 kN (bei offenem Schnapper)
 Maße (Höhe x Breite): 111 x 73 mm
 Schnapperöffnung: 23 mm
 Gewicht: 90 Gramm
 Catch-Free Verschlussystem
 Zertifiziert nach EN 362
 Art.-Nr. 9882



höchste Sicherheit:
 3-fach Sicherung gemäß
 FwDV 1



kein Verhaken:
 exakte Schnapperführung und
 leichtes Ein- und Aushängen von
 Seilen und Leinen

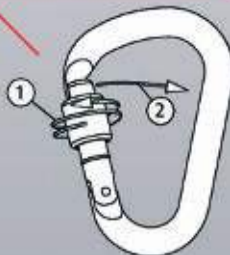


CT HMS Screw Karabiner

Birnenförmiger Aluminiumkarabiner mit klassischem Schraubverschluss. Geeignet und zugelassen zum Einbau in die Sicherungskette beim Retten und Selbstretten, z.B. unter Verwendung der Halbmastwurfsicherung (HMS)

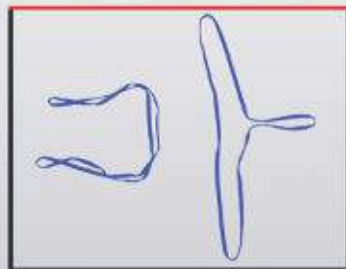
Bruchlast: 23 kN (längs), 10 kN (quer), 9 kN (bei offenem Schnapper)
 Maße (Höhe x Breite): 111 x 73 mm
 Schnapperöffnung: 23 mm
 Gewicht: 86 Gramm
 Catch-Free Verschlussystem
 Zertifiziert nach EN 362
 Art.-Nr. 9881

schnell bedienbar:
 klassischer Schraubverschluss



Tragehilfe zum Retten verletzter Personen

Mindestlänge der Bandschlinge: 150cm, bevorzugt 180cm



Als Tragehilfe für die Verwendung durch zwei Personen werden zwei Rettungsschlingen benötigt:

eine Schlinge für die Schulter (*links*)
eine Schlinge für das Gesäß (*rechts*)

Notsitzgurt zum Retten & Selbstretten

Mindestlänge der Bandschlinge: 150cm, bevorzugt 180cm



Am Rücken einen Teil der Rettungsschlinge oberhalb der Hüfte so hoch wie möglich, einen Teil unter das Gesäß legen. Den unteren Teil der Rettungsschlinge vom Gesäß her als Schlaufe durch die Beine nach vorne führen. Mit den Händen jeweils den linken und rechten Teil der Schlaufe fassen.



Anlegen der Gesäß-Schlinge: Rettungsschlinge unter das Gesäß legen. Einen Teil am Rücken über der Hüfte, einen Teil unterhalb des Gesäßes positionieren. Durch die Beine eine Schlaufe nach vorne führen und durch diese die beiden Enden ziehen.
Auf korrekten Sitz achten!



Den linken und rechten Teil der Schlaufe mit der jeweiligen Hand nach vorne und nun als doppelte Schlaufe wieder zusammenführen.



Anlegen der Schulter-Schlinge: Rettungsschlinge über den Brustkorb legen und auf beiden Seiten unter den Achseln nach hinten führen.

Steht nur eine Rettungsschlinge zur Verfügung, ist nur die Schulter-Schlinge anzulegen und die Person allein durch Schleifen zu retten.



Die vorne zusammengeführte Doppelschlaufe mit einem HMS-Karabiner sichern. Das Sichern und Abseilen ist nun mit Halbmastwurfsicherung möglich.
ACHTUNG! Vor der Verwendung ist eine angemessene Ausbildung unbedingt notwendig.
ABSTURZGEFAHR!

RESCUE-LOOP Rettungsschlinge

Ein Rettungsmittel auf das kein Atemschutzgeräteträger mehr verzichten sollte. Die RESCUE-LOOP Rettungsschlinge ist geeignet und zugelassen zum Einbau in die Sicherungskette beim Retten und Selbstretten gemäß EN 566 und bietet mit einer Bruchlast von 22 kN ausreichend Reserven. Bei auf dem Markt erhältlichen „Einsatzschlingen“ besteht hierbei Lebensgefahr, da diese teilweise nur bis 3 kN = ca. 300 kg belastbar sind!

Die Anwendungsmöglichkeiten der RESCUE-LOOP sind vielfältig:

Tragehilfe zum Retten verletzter Personen *(siehe linke Seite)*

Notsitzgurt zum Retten und Selbstretten *(siehe linke Seite)*

Absuchen von Räumen:

Die Rettungsschlinge wird beim Truppmann mittels HMS-Karabiner fixiert, das andere Ende hält der Truppführer in der Hand. Ein Raum bzw. eine Fläche kann somit mit einem wesentlich geringeren Zeitbedarf kontrolliert werden. Der Trupp ist dennoch sicher über die Rettungsschlinge miteinander verbunden.

Bruchlast 22 kN

Breite: 16mm

Material: 100% Polyester



180cm Länge, orange-schwarz
Art.-Nr. 9874



150cm Länge, gelb-schwarz
Art.-Nr. 9875



120cm Länge, schwarz-orange
Art.-Nr. 9876



TIPP:

die optimalen Einsatzmöglichkeiten bietet die RESCUE-LOOP 180. Mit 180cm Nutzlänge können Sie alle Situationen bestens meistern.

Öffnen bzw. sicheres Schließen von Brandraumtüren: Die Rettungsschlinge wird dabei an der Türklinke befestigt. Die Tür kann nach Kontrolle des Brandraums im Falle der Gefahr einer Stichflamme oder Durchzündung bzw. bei Vollbrand gefahrlos geschlossen werden. Insbesondere bei der Rauchgaskühlung mit Hohlstrahlrohren ein unverzichtbares Hilfsmittel!



QUICK Rettungsdienst-Koppel

Die Verwendung von Holstern im Rettungsdienst hat sich auf ganzer Breite durchgesetzt. Nur sie ermöglichen im Notfall den schnellen und direkten Zugriff auf wichtige Ausrüstungsgegenstände. Die Trageweise am normalen Hosengürtel erweist sich gerade in Bereitschaftszeiten häufig als un bequem und störend. Beim Sitzen oder Liegen drücken die im Holster befindlichen Ausrüstungsgegenstände, Abhilfe schafft hier die QUICK Rettungsdienst-Koppel.

Die zweiteilige Konstruktion mit Unter- und Obergürtel erlaubt ein Ablegen des Holsters in der Bereitschaftszeit und gewährt dennoch ein sofortiges Anlegen im Alarmfall. Das raffinierte Reißverschlussfach des Untergürtels ermöglicht es, bei Bedarf Kleingeld oder Geldscheine sicher vor Verlust oder Diebstahl mitzuführen. Der 50mm breite Obergürtel wird mittels eines großflächigen Klettsystems sicher am Untergürtel befestigt und mit einer leicht zu bedienenden Stecksnalle geschlossen. Im Lieferumfang enthalten sind vier Sicherungsschlaufen, wovon eine mit einer zusätzlichen Kunststofföse - beispielsweise zur Befestigung eines Schlüsselbundes - ausgestattet ist. Diese Sicherungsschlaufen verhindern ein Verrutschen der Holster an der Koppel. Der Clou ist eine weitere Zusatzschlaufe mit dem einzigartigen GLOVE-FIX System von tee-uu für Infektions-Schutzhandschuhe. Diese werden dabei einfach gefaltet und mittels Klettband fixiert. Das gewährleistet eine sichere Lagerung, aber dennoch einen blitzschnellen Zugriff auf die Handschuhe. Der umlaufende Reflexstreifen der QUICK Rettungsdienstkoppel sorgt für zusätzliche Sicherheit und Erkennbarkeit an der Einsatzstelle. Vier verschiedene Größen von S bis XL sichern eine optimale Anpassung.

sicher ist sicher:
integriertes Reißverschlussfach
für Geldscheine & Münzen



zusätzliche Sicherheit:
sofort erkennbar dank
Reflexstreifen mit 27mm Breite

Der **Untergürtel** mit Klettflausch wird in die Gürtelschlaufen eingefädelt. Die Hose hält sicher wie beim "normalen" Hosengürtel

Bereitschaft



Der **Obergürtel** wird bei Alarmierung blitzschnell angelegt. Er haftet dank Klettfläche am Untergürtel und wird mit einer Stecksnalle geschlossen

Einsatz





kein Verrutschen:
vier (abnehmbare) Klettschlaufen mit Druckknopf garantieren den festen Sitz des Holsters

universell:
alle tee-uu Holster - egal ob für Feuerwehr oder Rettungsdienst - sind kompatibel
hier: HYBRID Holster

einzigartig überzeugend:
GLOVE-FIX System mit extra-schnellem Zugriff auf die Infektions-Schutzhandschuhe



mitgedacht:
Kunststofföse z.B. für Schlüssel



Unter www.tee-uu.com finden Sie unser QUICK Produktvideo.



leichtes Schließen & Öffnen:
50mm breite Steckschnalle am Obergürtel

QUICK Rettungsdienst-Koppel

Material: Polypropylen
Art.-Nr. 2850

| Größe | Umfang |
|-------|-----------|
| S | 70-90cm |
| M | 85 -105cm |
| L | 100-120cm |
| XL | 115-135cm |

Ersatz-Untergürtel:
Art.-Nr. 2870

RADIO Funkgeräte-Holster

Spezialholster zum variablen und sicheren Transport eines Handsprechfunkgerätes - egal ob Analog- oder Digitalfunk. Das Funkgerätech wird stufenlos in Tiefe und Breite auf die jeweilige Größe des Funkgerätes passend vorab eingestellt. Die Konstruktion gewährt einen festen Sitz und ermöglicht dennoch ein schnelles Einführen und Entnehmen des Gerätes. Wird kein Funkgerät eingeschoben, liegt das Holster flach und schlank an. In einem separaten Fach zwischen Funkgerätech und Fronttasche lässt sich eine Kleiderschere - mit einer Klettschleife gesichert - unterbringen. Das Holster lässt sich mit einer breiten Vario-Schleife sicher an Koppel, Gürtel und Feuerwehrhaltegurt befestigen. Optional erhältliche Klett-bänder (Art.-Nr. 2819) ermöglichen die Befestigung an einem Rucksack-Schulterträger oder Klettergurt.

Größe: 17 x 10 x 4 cm

Material: 1200D Polyester, nicht flammfest

Art.-Nr. 2857

beidseitig griffbereit:
vier schmale, jeweils 10cm tiefe Fächer bieten Raum für Pupillenleuchte, Stifte etc.

variable Größe:
das Funkgerätech kann stufenlos mit Klettsystem angepasst werden. Geeignet für Funkgeräte mit Umfang 17 - 24 cm & Länge 13 - 25 cm

clever kombiniert:
zwischen Funkgerätech und Fronttasche lässt sich eine Kleiderschere gesichert unterbringen

alles dabei:
große Fronttasche mit 10 x 10 x 3cm Größe z.B. für Funkmeldeempfänger und Kleinteile

einzigartig überzeugend:
GLOVE-FIX System mit extra-schnellem Zugriff auf die Infektions-Schutzhandschuhe

sicherer Halt:
die breite Klett-Vario-Schleife auf der Rückseite garantiert besten Sitz an Koppel, Gürtel und Feuerwehrhaltegurt



GLOVE Handschuh-Holster

Holster zur sicheren Aufbewahrung von zwei Paar Infektions-Schutzhandschuhen.
Das Holster lässt sich mit seiner Gewebebandschleufe sicher an Koppel oder Gürtel befestigen.

Größe: 11 x 9 x 2 cm

Material: 1200D Polyester, nicht flammfest

Art.-Nr. 2859

NEU



handlich:
kleines Packmass



fest dabei:
große Schlaufe zur Befestigung
an Koppel oder Gürtel



greifbar:
Deckeltasche in Kontrastfarbe



kann einstecken:
2 Fächer für jeweils 1 Paar Infektions-Schutzhandschuhe



CARDIO Stethoskop-Holster

Rettenngsdienst-Spezialholster zur geschützten Lagerung eines Stethoskops. Zusätzlich lässt sich eine Kleiderschere in einem separaten Fach unterbringen. Die aufgesetzte Fronttasche mit Deckel bietet zudem Raum z.B. für den Funkmeldeempfänger oder andere Kleinteile. Die Infektionsschutzhandschuhe werden dabei kompakt und sicher vor Beschädigung (z.B. durch einen Reißverschluss) verstaut. Koppel oder Gürtel lassen sich sowohl vertikal als auch horizontal durch die Trageschlaufen auf der Rückseite führen. Die gepolsterte Rückseite gewährt sowohl einen angenehmen Tragekomfort als auch den Schutz des innenliegenden Stethoskops.

Größe: 22 x 13 x 4 cm

Material: 1200D Polyester, nicht flammfest

Art.-Nr. 2856

verlustsicher:

die aufgesetzte Fronttasche mit Deckel bietet Raum z.B. für den Funkmeldeempfänger oder andere Kleinteile

mitgedacht:

die Elasticschleife auf der Aussenseite bietet Platz für z.B. Stablampe, Stift oder Holzkeil

meins:

individuell beschriftbar

schützend gelagert:

gepolstertes Stethoskop-Fach

griffbereit:

der schnelle Zugriff auf Infektionsschutzhandschuhe ist dank dem integrierten GLOVE-FIX System gewährleistet



MEDIC Rettungsdienst-Holster

Großes, komfortables Holster für eine umfangreiche Ausstattung im Einsatz.

Mit extra-schnellem Zugriff zu den Infektions-Schutzhandschuhen dank GLOVE-FIX System. Die Handschuhe werden dabei kompakt und sicher vor Beschädigung (z.B. durch Reißverschluß) verstaut. Die Klarsichtfenster-Tasche mit Klettverschluß gewährt besten Blick auf das Display des Funkmeldeempfängers. In der dahinterliegenden Zusatztasche können Smartphones, Mobiltelefone oder Kleinteile geschützt untergebracht werden. Weitere fünf Fächer auf drei Ebenen bieten umfangreichen Raum für eine großzügige Ausstattung. Zwei Elastikschlaufen auf der Außenseite z.B. für Stablampe oder Holzkeile, runden das durchdachte Premium-Holster ab. Dank den Vario-Doppelschlaufen auf der Rückseite passt das MEDIC Holster an alle Gürtel- oder Koppeltypen insbesondere an die QUICK Rettungsdienst-Koppel.

Größe: 19 x 14,5 x 5 cm

Material: 1200D Polyester, nicht flammfest

Art.-Nr. 2854



einzigartig überzeugend:
GLOVE-FIX System mit extra-schnellem Zugriff auf die Infektions-Schutzhandschuhe

clever durchdacht:
Zusatztasche für Smartphone mit 13 x 9 x 4cm Größe und Beschriftungsfeld auf der Deckelinnenseite

vielseitig:
zwei Elastikschlaufen für Holzkeile oder Stablampen

angenehm zu tragen:
gepolsterter Holsterrücken

klare Sache:
Funkmeldeempfänger-Tasche mit Klettverschluß und bestem Blick auf das Display

fester Halt:
Vario-Doppelschlaufen



einzigartig überzeugend:
GLOVE-FIX System mit extra-
schnellem Zugriff auf die
Infektions-Schutzhandschuhe



leicht zu greifen:
Deckellasse in Kontrastfarbe



komfortabel zu bedienen:
Messer-/Multitoolfach mit
langer Klettflasche

klar erkennbar:
Beschriftungsfeld auf der
Deckelinnenseite



schnell erreichbar:
zwei Elastikschlaufen

Größe: 19,5 x 14 x 2,5 cm
Material: 1200D Polyester, nicht flammfest
Art.-Nr. 2853

PARA Rettungsdienst-Holster

Überzeugendes Holster für eine erweiterte Ausstattung im Dienst.
Mit extra-schnellem Zugriff zu den Infektions-Schutzhandschuhen dank GLOVE-FIX System.
Die Handschuhe werden dabei kompakt und sicher vor Beschädigung (z.B. durch Reißverschluss) verstaut.
Die aufgesetzte Zusatztasche bietet Raum z.B. für den Funkmeldeempfänger oder Kleinteile.
Ein Messer-/Multitoolfach mit langer Klettflasche sowie weitere Fächer auf zwei Ebenen bieten Raum für
medizinische Instrumente. Zwei Elastikschlaufen auf der Außenseite - z.B. für Stablampe oder Holzkeile -
runden das durchdachte Holster ab. Koppel oder Gürtel lassen sich sowohl vertikal als auch horizontal durch
die Trageschlaufen auf der Rückseite führen. Ideal für die QUICK Rettungsdienst-Koppel.



limited edition:
in rot und blau,
nur für kurze Zeit!
So lange Vorrat reicht.

angenehm zu tragen:
gepolsterter
Holsterrücken

variabel nutzbar:
Trageschlaufen sowohl
für vertikale als auch
horizontale Trageweise
am Gürtel





einzigartig überzeugend:
GLOVE-FIX System mit extra-schnellem Zugriff auf die Infektions-Schutzhandschuhe



variabel zu tragen:
Trageschlaufen sowohl für vertikale als auch horizontale Trageweise am Gürtel

komfortabel zu bedienen:
Messer-/Multitoolfach mit langer Klettlasche

SAN Kompakt-Holster

Kompaktes Holster für die Grundausstattung im Rettungsdienst. Mit extra-schnellem Zugriff auf die Infektions-Schutzhandschuhe dank GLOVE-FIX System. Die Handschuhe werden dabei kompakt und sicher vor Beschädigung (z.B. durch Reißverschluss) verstaut. Ein Messer-/Multitoolfach mit langer Klettlasche sowie drei weitere Fächer auf zwei Ebenen bieten Raum für medizinische Instrumente. Koppel oder Gürtel lassen sich sowohl vertikal als auch horizontal durch die Trageschlaufen auf der gepolsterten Rückseite führen. Ideal passend an der QUICK Rettungsdienst-Koppel.

Größe: 17 x 11 x 2 cm
Material: 1200D Polyester, nicht flammfest
Art.-Nr. 2852



ULTRA Kleiderscheren-Holster

Minimalistisches Holster für das elementare Equipment. Die sichere Aufbewahrung einer Kleiderschere und einer Pupillenleuchte ist gewährleistet. Eine 45 mm breite Materialschleife ermöglicht die variable Nutzung zur Lagerung von Infektions-Schutzhandschuhen oder eines Funkmeldeempfängers. Zwei seitliche Elastikschlaufen bieten Platz z.B. für Stablampe, Holzkeil oder auch Infektions-Schutzhandschuhe. Trageweise an Gürtel oder idealerweise an der QUICK Rettungsdienst-Koppel.

Größe: 15,5 x 5 x 1,5 cm
Material: Polypropylen
Art.-Nr. 2851

leicht zu greifen:
Deckkassette in Kontrastfarbe



variabel:
Schleife für Infektions-Schutzhandschuhe oder Funkmeldeempfänger



DROP Großraum-Holster

Multifunktional verwendbares Holster mit großem, verschließbarem Stauraum mit ca. 1 Liter Volumen.

Die Verwendungsmöglichkeiten sind vielfältig:

Im Rettungsdienst z.B. zur Aufnahme der persönlichen Patientenmedikamente und -dokumente, Kennzeichnung MANV-Einsatz und vielem mehr.

Aber auch für die Feuerwehr eignet sich das Holster z.B. zur Lagerung von Handwerkzeug beim THL-Einsatz, Höhenrettung, Absturzsicherung und vielem mehr.

Das Holster wird im ungefüllten Zustand flach und schlank getragen.
Im Bedarfsfall entfaltet sich durch Öffnen der Deckeltasche das Holster zur vollen Größe. Der zylinderförmige Stauraum lässt sich durch Ziehen an der Schließkordel mittels Kordelstopper sicher verschließen.
Das Öffnen des Stauraums geschieht ebenso einfach und dies selbst mit einer Hand.

Größe: ungefüllt - 12 x 11 x 6 cm,
entfaltet - 22 x Ø 15 cm

Volumen: ca. 1 Liter

Material: 1200D Polyester,
nicht flammfest

Art.-Nr. 2855

schnell geöffnet:

das Öffnen des Stauraums geschieht ebenso einfach und dies selbst mit einer Hand

sicher geschlossen:

durch Ziehen an der Schließkordel lässt sich der Stauraum mittels Kordelstopper sicher verschließen

flach und schlank:

kompakte Form im ungefüllten Zustand
Größe 12 x 11 x 6 cm

groß und mächtig:

enormer Stauraum
mit 1 Liter Volumen
Größe: 22 x Ø 15 cm

sicherer Halt:

die breiten und extralangen Vario-Doppelschlaufen garantieren besten Sitz an Koppel, Gürtel und Feuerwehrhaltegurt sowie selbst am Industrieklettergurt

leicht zu greifen:

Deckeltasche in Kontrastfarbe

durchdacht:

Ø 10 mm Metallöse zur Befestigung von Zubehör

universell einsetzbar:

sogar an breiten Industrieklettergurten



RING Smartphone/HRT-Holster

Holster zum sicheren Transport eines Smartphone oder eines digitalen Handsprechfunkgerätes (HRT). Das Gerätefach wird stufenlos in Tiefe und Breite auf die jeweilige Größe des elektronischen Gerätes passend vorab eingestellt. Die Konstruktion gewährt einen festen Sitz und ermöglicht dennoch ein schnelles Einführen und Entnehmen des Gerätes. Das Holster lässt sich mit einer breiten Vario-Schleufe sicher an Koppel oder Gürtel befestigen. Weitere Klettbänder ermöglichen die Befestigung an einem Rucksack-Schulterträger oder Klettergurt.

Größe: 13 x 7 x 4 cm Gerätefach geeignet für Geräte mit Umfang bis 16cm, Länge bis 16 cm

Material: 1200D Polyester, nicht flammfest

Art.-Nr. 2858

NEU



smart:
für Smartphone

variabel zu fixieren:
Gerätefach kann stufenlos in
Tiefe und Breite eingestellt werden

variabel zu tragen:
Trageschleifen sowohl
für vertikale als
auch horizontale
Trageweise am Gürtel
oder Schultergurt

einsatzbereit:
für kleine Hand-
sprechfunkgeräte



CRASH & CARRY Übungspuppe



Die CRASH & CARRY Übungspuppe ist perfekt für die Übungsgestaltung bei Feuerwehr, Rettungsdienst und Technischem Hilfswerk. Seit Jahren tausendfach bewährt.

Jeder, der schon einmal eine Übung vorbereitet hat, kennt das Problem, eine Übungspuppe alleine tragen zu müssen: es ist nahezu unmöglich oder zumindest mit einem schweißtreibenden Kraftakt verbunden. Die CRASH & CARRY Übungspuppe von tee-uu spielt hier ihren Trumpf aus. Das integrierte und verstaubare Transportsystem erlaubt ein leichtes Tragen als Rucksack.

An Kopf, Rumpf und Extremitäten befinden sich beidseitig Flauschflächen zur Applikation von Verletzungsmustern per Klett.

Entsprechende Bilder werden auf einer DVD-ROM mitgeliefert oder können optional gebrauchsfertig laminiert mit Klettstreifen mitbestellt werden.

Für Suchübungen mit einer Wärmebildkamera sind zudem selbstklebende THERMO-PADS erhältlich. Die THERMO-PADS bieten, einmal aktiviert, eine für mindestens 4 Stunden ausreichende Wärmequelle.

Die 170 cm große CRASH & CARRY Übungspuppe wird über einen seitlichen Reißverschluss bis zu einem Gewicht von 40 kg individuell durch den Nutzer selbst gefüllt. Ein Gesamtgewicht von 25 - 35 kg ist dabei für eine realistische Unfalldarstellung vollkommen ausreichend und belastet die Einsatzkräfte nicht unnötig.

Größe: 170 cm

Leergewicht: 2,0 kg / max. Füllgewicht: 40 kg (nicht im Lieferumfang)

Material: 1680D TEC Polyester mit 2 mm HighDurable PVC Innenbeschichtung

Art.-Nr. 1105

leicht zu tragen:

das integrierte und verstaubare Transportsystem erlaubt ein Tragen ähnlich einer Reisetasche durch eine oder zwei Personen.



schon dabei:

DVD-ROM mit Verletzungsmustern zum Ausdrucken

robust & langlebig:

verstärkte Nähte sowie das abriebfeste Gewebe garantieren bei einem patientengerechten Umgang eine lange Nutzungsdauer.



flexible Gestaltung:

an Kopf, Rumpf und Extremitäten befinden sich beidseitig insgesamt 14 Flauschflächen zur Applikation von Verletzungsmustern. Entsprechende Bilder werden auf einer DVD-ROM mitgeliefert. Optional sind lamiierte Verletzungsmuster erhältlich (Art.-Nr. 1121).

bequeme Übungsvorbereitung:

das integrierte Transportsystem erlaubt ein leichtes Tragen als Rucksack. Mittels zweier verstellbarer Trageriemen und robuster Metallschnallen werden dazu Beine und Schultern miteinander verbunden. Während der Übung lagern die Trageriemen unsichtbar in einem Fach am Rücken.

ausreichend schwer:

Aufgabe der Übungspuppe ist die realistische Darstellung von Unfallszenarien z.B. bei der technischen Hilfeleistung, Personensuche oder MANV-Übungen. Speziell dort wo keine menschlichen Mimen z.B. wegen Verletzungsgefahr eingesetzt werden können. Ein Gesamtgewicht von 25 bis 35 kg ist für diese Darstellung ausreichend.

TIPP:

Füllen Sie die CRASH & CARRY Übungspuppe mit Atkleidung. Kleingeschnittene Jeans oder ähnlich schwere Stoffe eignen sich hervorragend und sind leicht zu beschaffen. Mit ein paar Steinen lässt sich das Gewicht punktuell gezielt erhöhen. Maximalgewicht von 40kg!

Das robuste Außenmaterial der Übungspuppe kann leicht mit warmer Seifenlauge einfach per Hand gereinigt werden.

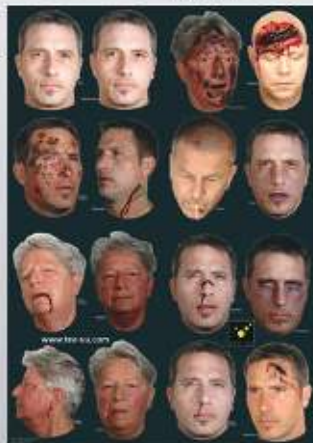




VELETZUNGSMUSTER-SET für CRASH & CARRY Übungspuppe

Bestehend aus 36 Stück Folien mit Abbildungen diverser, realistisch geschminkter Verletzungen, sowie einer Folie zur individuellen Beschriftung z.B. "ansprechbar", "bewusstlos" etc. Wiederverwendbar, wasserdicht laminiert und mit Klettfläche zur Befestigung an den Flauschflächen der CRASH & CARRY Übungspuppe.

das ganze Spektrum:
von Amputation bis Zyanose
Größe: bis DIN A4
Art.-Nr. 1121



THERMO-PAD

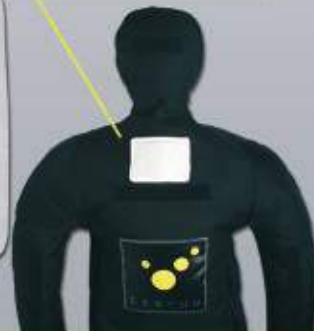
Zur Suche der CRASH & CARRY Übungspuppe mittels Wärmebildkamera. Das THERMO-PAD wird in einer Vakuumverpackung geliefert. Beim Öffnen der Verpackung reagiert das selbstklebende THERMO-PAD mit dem Luft-sauerstoff und entwickelt nach einer Aktivierungszeit von ca. 20 Minuten eine Wärmestrahlung, welche mit einer Wärmebildkamera deutlich zu erkennen ist. Das THERMO-PAD heizt sich dabei auf eine Temperatur von ca. 50°C auf. Bei einer Lufttemperatur von 20°C wird somit eine Einsatzzeit von mindestens 4 Stunden erreicht. Nach dem einmaligen Gebrauch kann das THERMOPAD im Hausmüll entsorgt werden.

Größe: 13 x 8 cm
Gewicht: 50 g
Aktivierungszeit: ca. 20 Minuten
Einsatzzeit: mind. 4 Stunden bei 20°C Lufttemperatur
max. Temperatur: ca. 50 Grad
Art.-Nr. 1120

Verpackungseinheit: 10 Stück



einfache Handhabung:
variables Anbringen dank selbstklebender Rückseite



sekundenschnelle Vorbereitung
individuelle Veränderung der Verletzung mit einem Handgriff dank Klettflächen

SHIFTBAG Rucksack

Die persönliche Schutzbekleidung, bzw. Wechselwäsche und Einsatzstiefel wollen jeweils hygienisch getrennt voneinander verstaut werden. Komfortabel und angenehm erlaubt dies der 50 Liter fassende SHIFTBAG mit seinem ergonomisch geformten Rucksacktragesystem.

Die schweren Einsatzstiefel werden in zwei getrennten, seitlich zu öffnenden Stiefelfächern nahe am Körper untergebracht. Metallösen sorgen dabei für Belüftung der beiden Stiefelfächer. In zwei weiteren, gleich großen Fächern mit je ca. 13 Liter Volumen lassen sich z.B. verschmutzte und frische Bekleidung getrennt voneinander unterbringen. Ein Wertsachenfach mit Organizer an der Frontseite rundet den bequemen Rucksack ab.

Größe: 54 x 38 x 34 cm
Volumen: 50 l
Gewicht: 1,4 kg
Material: 100% Polyester
Art.-Nr. 4706

schön zu sehen:
Sicherheits-
Reflexstreifen für
gute Erkennbarkeit

langlebig:
große Reißverschlüsse

ganz schön dicht:
robustes Polyestergewebe mit
PU-Beschichtung damit die
Nässe draussen bleibt

gut zu greifen:
gepolsterter Tragegriff

Stiefelfächer:
die beiden schweren Schuhe sind getrennt voneinander
unterbracht; nah am Rücken zum leichteren Tragen

Bekleidungsfach:
hygienisch getrennt liegt dieses in
der Rucksackmitte mit ca.
15 l Volumen

Frischwäschefach:
aufgeräumt bei
13 l Volumen

atmungsaktiv:
Metallösen zur Belüftung
der beiden Stiefelfächer



das kleine Büro:
das separate Organizerfach
befindet sich im 20 x 16 cm
großen Wertsachenfach



RAGBAG Bekleidungs Tasche

Hier passt wirklich alles rein! Großes Hauptfach (85 Liter Volumen) mit Netztaschen für die komplette Schutzkleidung. Separates, hygienisch getrenntes Stiefelfach. Organizerfach mit Reißverschluss: groß genug für einen schmalen DIN A4-Ordner. Zusätzliches Reißverschluss-Außenfach an der Frontseite. Der abnehmbare, gepolsterte Schultertragegurt und ein Rucksack-Tragesystem erleichtern den Transport. Der fest fixierte Signal-Reflexstreifen und ein zweiter abnehmbarer Reflexstreifen (neutral ohne Aufdruck) sorgen für zusätzliche Erkennbarkeit.

Größe: 70 x 36 x 43 cm
Volumen: 85 l
Gewicht: 2,5 kg
Material: 100% Polyester
Art.-Nr. 4705

vielfältig einsetzbar:
optional erhältliche Reflexstreifen
RETTUNGSDIENST
FEUERWEHR
TECHNISCHES HILFSWERK
JUGENDFEUERWEHR
Art.-Nr. 4710

grandios:
großes Hauptfach
für die komplette
Schutzkleidung



saubere Sache:
getrenntes Schuh-/
Stiefelfach



das kleine Büro:
das separate Organizerfach -
ideal z.B. für Lehrgangsunterlagen

TIPP: Chemikalien-Schutzanzüge
können ebenfalls im RAGBAG ver-
staut und schonend gelagert werden.

Gepäckträger:
Elastikkordel auf dem Deckel -
z.B. zum Verstauen einer Jacke



EQUIBAG Multifunktions tasche

Ob persönliche Schutzbekleidung oder Spezialausrüstung: wohin damit? Für den Transport im Einsatz- oder Privatfahrzeug muss diese ordentlich verstaut werden. Der 50 Liter fassende EQUIBAG bietet kompakt Platz, z.B. für die persönliche Schutzausrüstung. Stiefel kommen ins Vario-Seitenfach, so dass der Inhalt des Hauptfachs stets sauber bleibt. Der EQUIBAG bietet eine Vielzahl von Einsatzmöglichkeiten: ABC-Schutzanzug Form 2, PSA Kettensäge (Schnittschutzkleidung, Helm etc.), Gerätesatz Absturzsicherung (Gurt, Seil, Helm etc.), Transport der Schutzkleidung bei Lehrgangsteilnahme an Feuerwehrschiulen oder von besonderen Führungsdienstgraden im Privatfahrzeug und vieles mehr. Der abnehmbare Signal-Reflexstreifen sorgt für zusätzliche Erkennbarkeit.

Größe: 42 x 41 x 30 cm
Volumen: 50 l
Gewicht: 1,1 kg
Material: 100% Polyester
Art.-Nr. 4702

hygienisch getrennt:
das Vario-Seitenfach für
z.B. Stiefel oder Schuhe



ordentlich:
Fronttasche 25 x 35 x 4 cm
mit integriertem Organizerfach

flexibel:
Elastikkordel auf
dem Deckel



austauschbar dank Klettfläche:
der Signal-Reflexstreifen kann
durch bedruckte Reflexstreifen
ersetzt werden



Reflexstreifen, passend für RAGBAG und EQUIBAG
Art.-Nr. 4710

FEUERWEHR

RETTUNGSDIENST

TECHNISCHES HILFSWERK

JUGENDFEUERWEHR

noch mehr Platz:
Seitenfach mit Klettverschluss: 18 x 30 cm



BIG Einsatz-Organizer

Das Multitalent im DIN A4 Hochformat.

Hier wird Ordnung ganz groß geschrieben!

Für die einfache Zuordnung von Formularen, sowie deren klare Übersicht sorgen fünf farbig markierte Fächer im DIN A4 Format. Dank der integrierten Ringbuchmechanik und der großzügigen Breite der Mappe lassen sich Schnellhefter mit Abheftstreifen dort ablegen. So können gezielt und themengebunden Unterlagen abgeheftet, bzw. wiederum zügig entnommen werden.

Für die klassische Einsatzdokumentation ist ein Schreibbrett mit Metallklammer auf der Außenseite mit samt einem Stifthalter integriert. Dahinter befindet sich zudem ein wiederverschließbares Fach mit Klarsichtfolie in dem z.B. Standard-Einsatzinformationen (Funkkanaltabellen, Ablaufschemen, etc.) leicht erkennbar Platz finden. Alternativ dazu kann ein Tablet-PC witterungsgeschützt und dennoch bedienbar gelagert werden. Der große Vorteil ist dabei das integrierte Tragesystem. Der 25mm breite, verstellbare Trageriemen ermöglicht die Bedienung des Tablet-PCs in entspannter Haltung. Das Gewicht der Mappe lastet dabei auf Nacken und Bauch, was zugleich stabilisierend wirkt. Beim fußläufigen Erkunden der Einsatzstelle besteht zudem die Möglichkeit, die Mappe - alternativ zum Reißverschluss - rasch mit einem Klettverschluss zu sichern und seitlich über die Schulter zu hängen.

variabel zu tragen:
abnehmbarer Trageriemen
und zusätzliche Handschlaufen



genial übersichtlich:
farbig markierte Formularfächer, Stifthalter,
Klarsichtfach, Steckfächer und
verschießbare Netztasche für Kleinteile



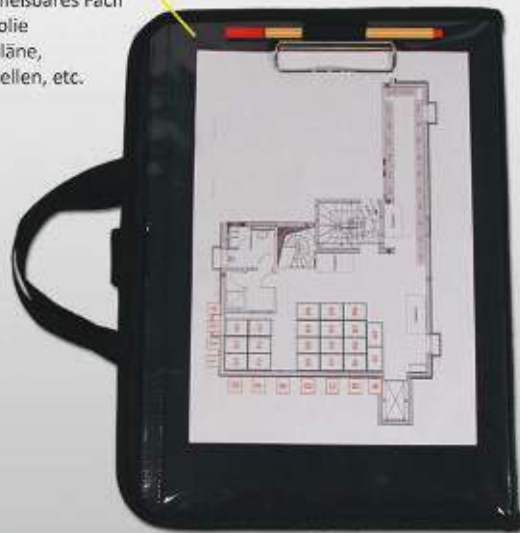
BIG Einsatz-Organizer
Größe: 39 x 29 x 5 cm
Gewicht: 1.500 Gramm
Material: 100% Nylon
Art.-Nr. 2684-9006 (schwarz)
2684-9015 (rot)



rutschsicher und bequemes Halten:
das Gewicht der Mappe lastet
auf Nacken & Bauch

drehen und wenden:
horizontal oder vertikal -
DIN A4 quer oder hoch.
Immer dem Arbeitsmaterial
optimal angepasst

dauerhafte Übersicht:
wiederverschließbares Fach
mit Klarsichtfolie
z.B. für Lagepläne,
Funkkanaltabellen, etc.



**witterungsgeschützt
zu bedienen:**
auch ein Tablet-PC
findet hier bedienbar
einen sicheren Platz

alles fest im Griff:
Schreibbrett mit großer
Metallklammer zur sicheren
Fixierung Ihrer Unterlagen
inkl. Elastikschleife für Ihr
Schreibgerät





DOKU Einsatzleit-Mappe

Egal, ob Feuerwehr, THW, Polizei oder Rettungsdienst: Eine mobile Einsatzdokumentation ist für jeden unverzichtbar. Das klassische Schreibbrett, welches mangels geeigneter Alternativen häufig zu Hilfe genommen wird, ist jedoch nicht der Weisheit letzter Schluss.

Daher hat tee-uu die DOKU Einsatzleit-Mappe entwickelt.

Ihr großer Vorteil ist das integrierte Tragesystem. Der 25mm breite, verstellbare Trageriemen ermöglicht ein Schreiben in entspannter Haltung. Das Gewicht der Mappe lastet dabei auf Nacken und Bauch, was zugleich stabilisierend wirkt. Ist der Zugriff auf den Innenbereich der Mappe notwendig, so kann dieser unkompliziert mittels Reißverschluss geöffnet werden. Beim fußläufigen Erkunden der Einsatzstelle besteht zudem die Möglichkeit, die Mappe rasch mit einem Klettverschluss zu sichern und seitlich über die Schulter zu hängen. Auf der Rückseite der DIN A4 großen Mappe befindet sich ein wiederverschließbares Fach mit Klarsichthülle, eine weitere Klarsichtfolie kann genutzt werden um Schreibpapier oder Formulare - gesichert an einer großen Klammer - vor Witterungseinflüssen zu schützen. Im Innenbereich bietet die DOKU Einsatzleitmappe diverse Fächer für Formulare, Schreibgeräte, Büromaterialien, Taschenrechner, Mobiltelefon u.v.m.

Die Ringbuchmechanik ermöglicht die Aufnahme von DIN A4 Folien im Querformat; 10 Stück sind im Lieferumfang enthalten. Durch das Querformat lassen sich diese - auch beim Tragen der Mappe um den Hals - leicht durchblättern, ohne die Mappe ablegen zu müssen. Der Innenraum bietet bei Bedarf auch ausreichend Platz, um einen Tablet-PC mitzuführen.

einfach übersichtlich:
Diverse Fächer, Stifthalter und verschließbare Netztasche für Kleinteile



bestens erkennbar:
Signal-Reflexstreifen für zusätzliche Sicherheit

leicht zu personalisieren:
Klarsichtfach & Klettflausch zur Kennzeichnung

ordentlich aufgeräumt:
zwei Formularfächer in DIN A4 Format



entspanntes Schreiben:
die Mappe lastet
auf Nacken und Bauch

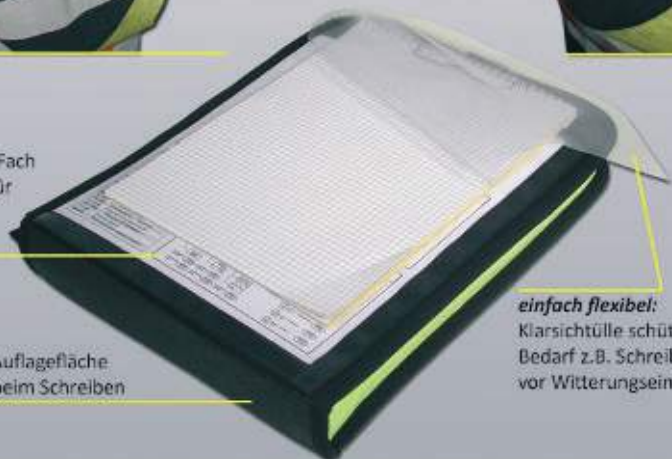
alles fest im Griff:
große Metallklammer
zur sicheren Fixierung
Ihrer Unterlagen



schnelle Recherche:
auch bei umgehängter Mappe
dank Ringbuchmechanik
in DIN A4 Querformat.
10 Stk. Folien im Lieferumfang!

passt jedem:
abnehmbarer,
verstellbarer Trageriemen

dauerhafte Übersicht:
wiederverschließbares Fach
mit Klarsichthülle z.B. für
Funkkanaltabellen,
Lagepläne, etc.



rutschsicher:
haftende Bauch-Auflagefläche
für stabilen Halt beim Schreiben

einfach flexibel:
Klarsichthülle schützt bei
Bedarf z.B. Schreibblock
vor Witterungseinflüssen

DOKU Einsatzleit-Mappe

Größe: 38 x 28 x 5,5 cm
Gewicht: 1.100 Gramm
Material: 50% Polyester, 50% Nylon
Art.-Nr. 2681-9005 (schwarz)
2681-9015 (rot)





POCKET Organizer

Das kompakte Büro zur sofortigen, effektiven Einsatzleitung für den Einheitsführer.

Der POCKET Organizer bietet in seinen sechs Fächern u.a. Platz für Notizblock, Stifte, kleine Stablampe, Infomaterial wie z.B. Funkkanaltabellen, Gefahrgutinformationen oder ähnliches.

Der POCKET Organizer ist von seiner Größe so dimensioniert, dass er in die Brusttasche aller gängiger Einsatzjacken passt.

Einsatz! Einfach aufklappen und wieder einstecken: eine Hälfte wird nun in die Brusttasche geschoben, die andere Hälfte hängt aussen und der schnelle Zugriff ist gewährt.

Damit Sie sofort starten können, ist folgendes Zubehör mit dabei:

- ein DIN A7 Notizblock
- ein wasserfester Schreibstift UNIVERSAL PEN
- ein selbstaufrollender Schlüsselhalter

Größe: 16,5 x 12 x 2 cm

Gewicht: 150g mit Zubehör

Material: 50% Nylon, 50% Polyester

Art.-Nr. 2683



robust:
strapazierfähiges
RipStop-Material

ins Netz gegangen:
Netztasche 10 x 6 cm
z.B. für Infektions-Schutzhandschuhe



schreibbereit:
wasserfester
Schreibstift
UNIVERSAL-PEN
(im Lieferumfang)

Gedankenstütze:
DIN A7 Notizblock zur schnellen Dokumentation
(im Lieferumfang)

verlustsicher:
selbstaufrollender Schlüsselhalter z.B. für
Objektschlüssel einer Brandmeldeanlage
(im Lieferumfang)

sichtbar:
reflektierende Paspeln

anziehend:
Durch vier versteckt eingenahte Magnete
wird der aufgeklappte Organizer sicher in
der Brusttasche gehalten

er gehört zu mir!
Klettflausch zur
Kennzeichnung



kompakt gesichert:
dank Klettverschluss



TOUR Organizer

"Wer Ordnung hält ist nur zu faul zu suchen."

Ihr Motto? Dann ist der TOUR Organizer nichts für Sie.

Für alle anderen ist er genau das Richtige.

Die Fahrtenbuch-Mappe im DIN A5-Querformat ermöglicht mit ihrer Vielzahl an Fächern die ordentliche Aufbewahrung aller Unterlagen.

Größe: DIN A5 quer, 22 x 27 x 4 cm

Material: 100% Polyester

Art.-Nr. 2680

abnehmbarer
Schlüsselhalter außen

Klarsichtfach
zur Kennzeichnung



Klarsichtfach z.B.
für Wartungsheft

abnehmbarer Schlüsselhalter innen

Fach für DIN A5-Fahrtenbuch

Doppelfach z.B.
für Taschenrechner
und Notizblock

Stifthalter

verschiebbare Netztasche
für Kleinteile

Klarsichtfach für
Magnetkarten

Klarsichtfach für Zulassungsbescheinigung



TRIP Organizer

Fahrtenbuchmappe im DIN A5-Hochformat mit Ringbuchmechanik.
Die Vielzahl an Fächern erlaubt die ordentliche Aufbewahrung aller Dokumente.

Größe: DIN A5 hoch, 28 x 20 x 4 cm

Material: 100% Polyester

Art.-Nr. 2682

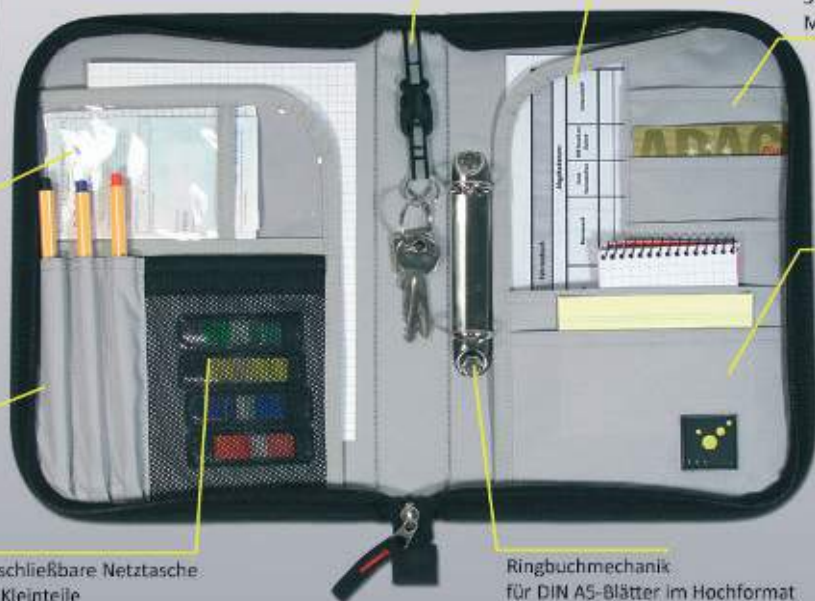


Klarsichtfach zur Kennzeichnung

Klarsichtfach für Zulassungsbescheinigung

Stifthalter

verschiebbare Netztasche für Kleinteile



abnehmbarer Schlüsselhalter innen

DIN A5 Klarsichtfach z.B. für Wartungsheft

3 Fächer für Magnetkarten

Doppelfach z.B. für Notizblock, Karteikarten

Ringbuchmechanik für DIN A5-Blätter im Hochformat

FIRST Hüfttasche

Schlanke, lebensrettende Hüfttasche für die Freizeit im dezenten Design. Im Frontfach befindet sich die Grundausstattung für lebensrettende Sofortmaßnahmen: Beatmungsmaske mit Membran-Mundstück sowie Infektions-Schutzhandschuhe. Verstaubarer Trageriemen mit Halteschleife für Funkmeldeempfänger. Hauptfach für alles was immer dabei sein muss, aber auch stets im Wege ist: Geldbörse, Schlüsselbund, Mobiltelefon etc. Tunnel auf der Rückseite ermöglicht das Tragen direkt am „normalen“ Hosengürtel. Reflektierende Paspeln sorgen für mehr Sichtbarkeit.

Größe: 23 x 14 x 5 cm
Material: 100% Polyester
Art.-Nr. 2601

durchdacht:
Halteschleife für
Funkmeldeempfänger



Lebensretter mit im Lieferumfang!

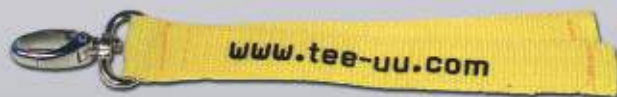
Beatmungsmaske mit
Membran-Mundstück sowie
Infektions-Schutzhandschuhe



EASY Handschuhhalter

Endlich sind die Handschuhe sauber aufgeräumt und trotzdem sofort griffbereit. Mit großem Metall-Karabiner passend für Halteschlaufen aller Bekleidungshersteller. Die lange Klettfläche erlaubt die stufenlose Anpassung an jeden Handschuhtyp. Temperaturbeständig bis max. 200°C

Größe: 23 x 2,5 cm
Material: 100% Nylon
Art.-Nr. 2950



ordentliche Sache:
lange Klettflächen
für leichtes Bündeln
der Handschuhe





FLASH Waschbeutel

Robuster Waschbeutel im professionellen Look!

Zum Hinstellen oder Aufhängen. Unter dem 2-Wege-Reissverschluß (RV) befindet sich ausreichend Platz für eine ganze Reise: in vier Innenfächern und zwei RV-Netztaschen lässt sich alles Notwendige übersichtlich verstauen. Ein weiteres RV-Außenfach rundet den durchdachten Waschbeutel ab. Inklusive abnehmbarem Spiegel, Metallhaken zum Aufhängen und einer Klettfläche an der Frontseite: Klettstreifen mit Aufdruck "FEUERWEHR" und "RETTUNGSDIENST" sind im Lieferumfang enthalten und können gegen ein persönliches Namensschild ausgetauscht werden.

Größe: 19 x 12 x 15 cm

Material: 50% Nylon / 50% Polyester

Art.-Nr. 2650



persönlich:
Variable Klettfläche für den persönlichen Namensstreifen! Abnehmbare Klettstreifen mit Aufdruck "FEUERWEHR" und "RETTUNGSDIENST" im Lieferumfang enthalten

übersichtlich: Hauptfach mit vier Innenfächern



ordentlich:
zwei RV-Taschen im Deckel

alles im Blick:
abnehmbarer Spiegel für Kosmetik & Rasur

praktisch:
Metallhaken zum Aufhängen

*Erlebe die Produkte live
und besuche uns:*



Laden Sie sich mit einer "QR-Reader"-App unsere Produktvideos auf Ihr Smartphone!

Die App verlinkt Sie automatisch und startet das entsprechende Produktvideo auf Ihrem Smartphone.

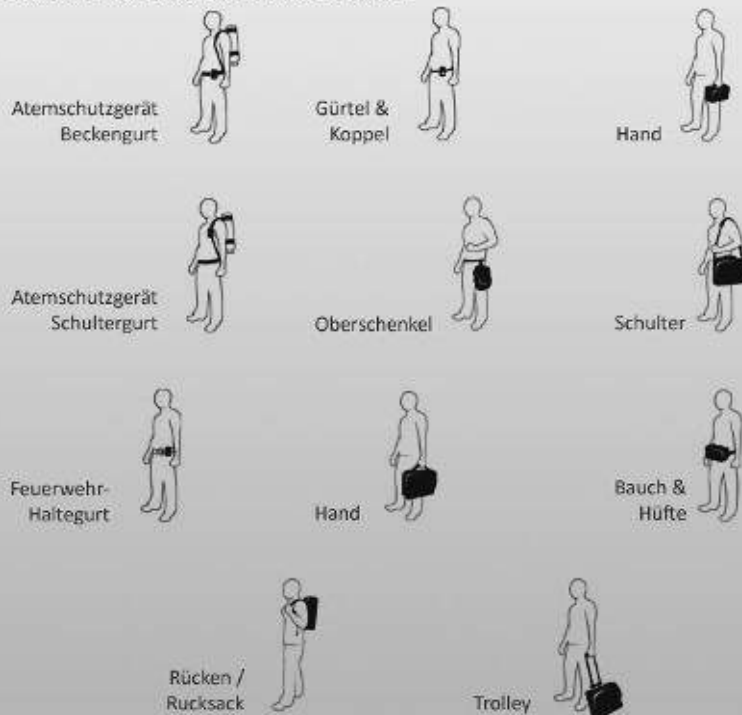


Oder direkt unter www.tee-uu.com finden Sie alle unsere Produktvideos!



Holster & Taschen von tee-uu bieten eine Vielzahl von Tragemöglichkeiten. Bei einer etwaigen festen Verbindung mit einem nicht von tee-uu hergestellten Produkt kann dessen Zulassung beeinträchtigt werden. Bitte beachten Sie daher die jeweiligen Herstellerangaben.

Legende: Tragemöglichkeiten von Holster & Taschen





Alarm

Sicherheit

Hilfe

Der Hersteller für Holster & Taschen

Für Feuerwehr & Rettungsdienst

Für alle Helfer

Für Dich

Gefahr

Übung

Zeit

Spaß

Schnelligkeit

Menschlichkeit

Kameradschaft

Ehre

Verantwortung

Freude

Teamwork

Funktion